

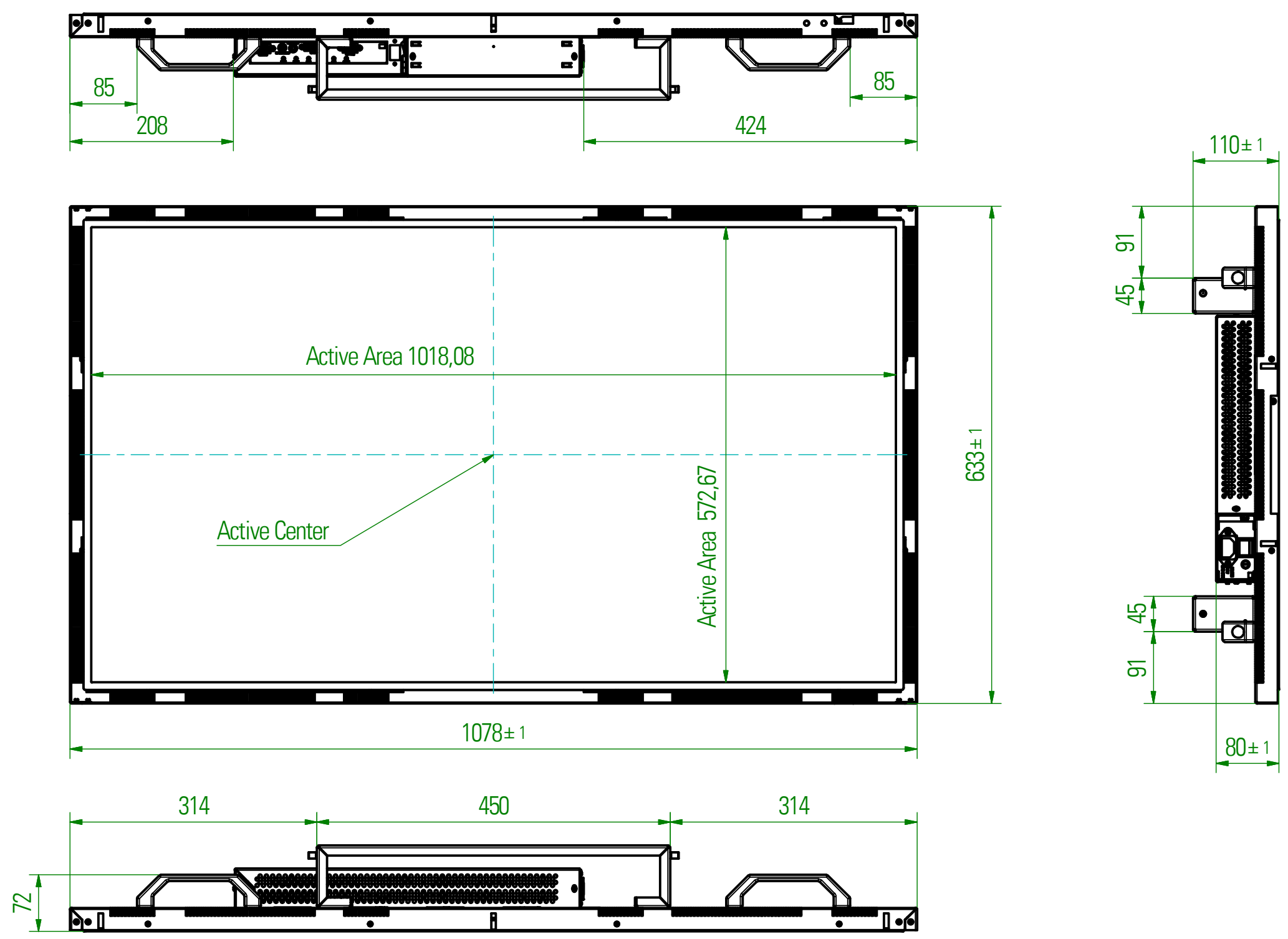
Mechanical Drawings POS-Line 46" (1168.4 mm)


Revision 4
2. March 2017



Copying of this document and giving to others and the use or communication of the contents thereof are forbidden without express authority. Offenders are liable to the payment of damages. All rights are reserved in the event of the grant of a patent or registration of utility model or design.

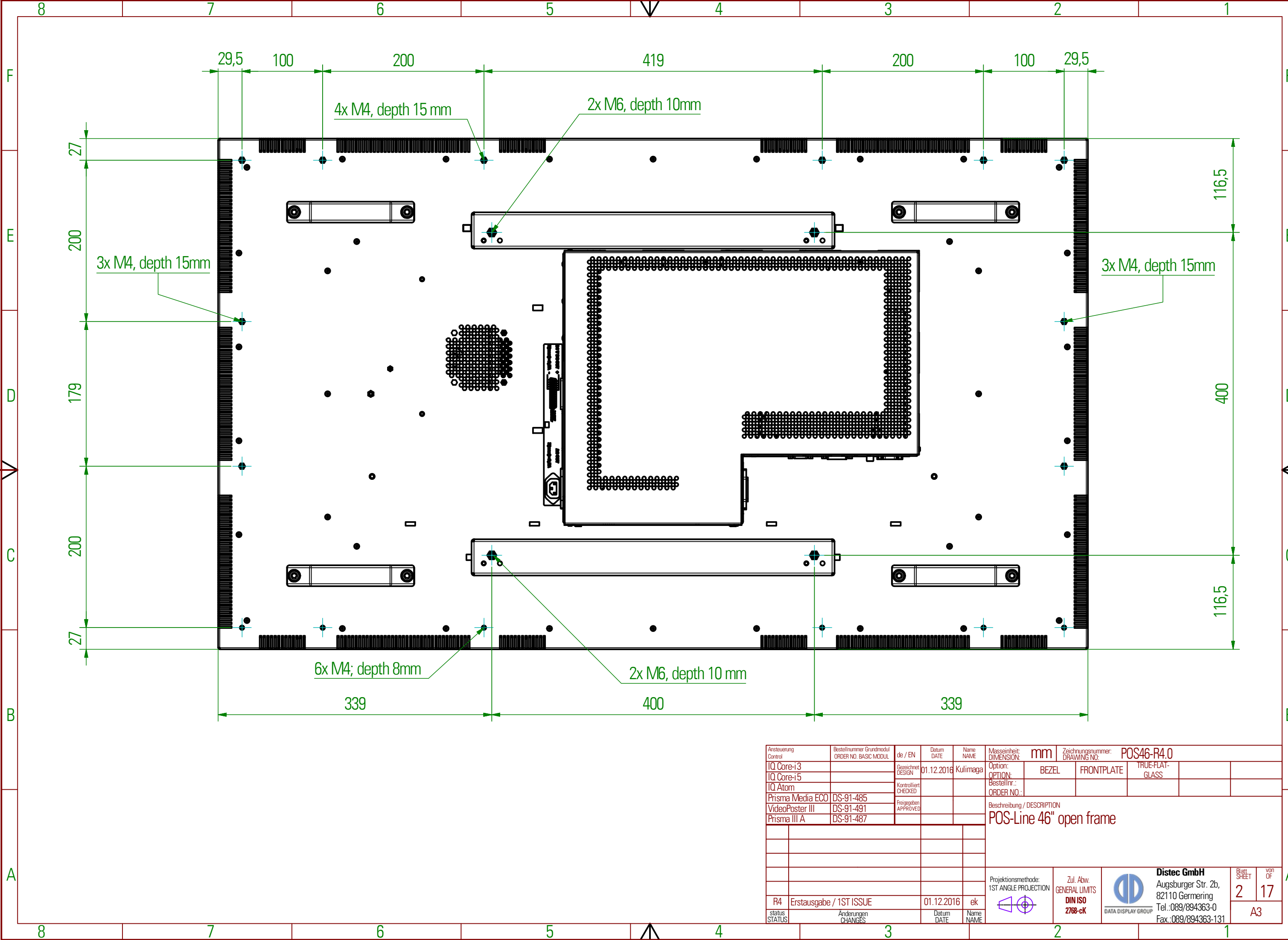
Die Weitergabe sowie Vervielfältigung dieser Unterlagen und Mitteilung ihres Inhalts ist nicht gestattet, soweit nicht ausdrücklich zugestanden. Zuwiderhandlungen verpflichten zu Schadensersatz. Alle Rechte für den Fall der Patentverletzung oder GM-Eintragung vorbehalten.


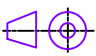


Ansteuerung Control	Bestellnummer Grundmodul ORDER NO. BASIC MODUL	de / EN	Datum DATE	Name NAME	Masseinheit: DIMENSION:	Zeichnungsnummer: DRAWING NO. POS46-R4.0				
IQ Core-i3	DS-91-524	Gezeichnet DESIGN	01.12.2016	Kulimaga	Option:	BEZEL	FRONTPLATE	TRUE-FLAT-GLASS		
IQ Core-i5	DS-91-528	Kontrolliert CHECKED			Bestellnr.:					
IQ Atom	DS-91-933	Freigegeben APPROVED			ORDER NO.:					
Prisma Media ECO	DS-91-485				Beschreibung / DESCRIPTION					
VideoPoster III	DS-91-491				POS-Line 46" open frame					
Prisma III A	DS-91-487									
					Projektionsmethode: 1ST ANGLE PROJECTION	Zul. Abw. GENERAL LIMITS DIN ISO 2768-cK	 Distec GmbH Augsburg Str. 2b, 82110 Germering Tel.: 089/894363-0 Fax.: 089/894363-131		Blatt SHEET	VON OF
R4	Erstausgabe / 1ST ISSUE		01.12.2016	ek					1	17
status STATUS	Anderungen CHANGES		Datum DATE	Name NAME					A3	

Copying of this document and giving to others and the use or communication of the contents thereof are forbidden without express authority. Offenders are liable to the payment of damages. All rights are reserved in the event of the grant of a patent or registration of utility model or design.

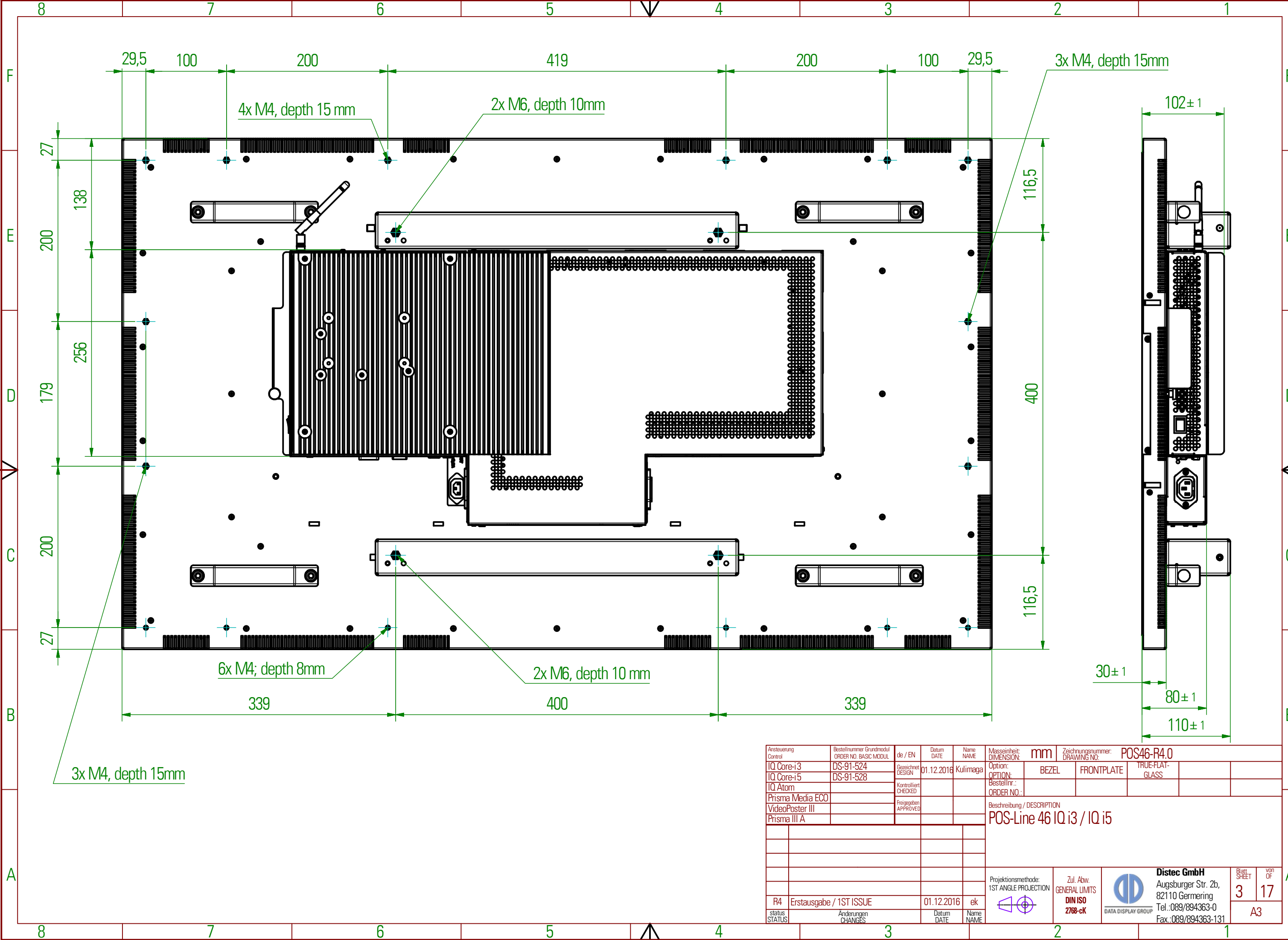
Die Weitergabe sowie Vervielfältigung dieser Umriss- und Mittellinien sowie in ihrer Ausführung ist nicht gestattet, soweit nicht ausdrücklich zugestanden. Zuwiderhandlungen verpflichten zu Schadenersatz. Alle Rechte für den Fall der Patentverletzung oder GM-Eintragung vorbehalten.




Ansteuerung Control	Bestellnummer Grundmodul ORDER NO. BASIC MODUL	de / EN	Datum DATE	Name NAME	Masseinheit: DIMENSION:	Zeichnungsnummer: DRAWING NO. POS46-R4.0				
IQ Core-i3		Gezeichnet DESIGN	01.12.2016	Kulimaga	Option: OPTION:	BEZEL	FRONTPLATE	TRUE-FLAT-GLASS		
IQ Core-i5		Kontrolliert CHECKED			Bestellnr.: ORDER NO.:					
IQ Atom		Freigegeben APPROVED			Beschreibung / DESCRIPTION POS-Line 46" open frame					
Prisma Media ECO	DS-91-485									
VideoPoster III	DS-91-491									
Prisma III A	DS-91-487									
					Projektionsmethode: 1ST ANGLE PROJECTION	Zul. Abw. GENERAL LIMITS DIN ISO 2768-cK	 Distec GmbH Augsburg Str. 2b, 82110 Germering Tel.: 089/894363-0 Fax.: 089/894363-131		Blatt SHEET	Von OF
R4	Erstausgabe / 1ST ISSUE		01.12.2016	ek					2	17
status STATUS	Anderungen CHANGES		Datum DATE	Name NAME						A3

Copying of this document and giving to others and the use or communication of the contents thereof are forbidden without express authority. Offenders are liable to the payment of damages. All rights are reserved in the event of the grant of a patent or registration of utility model or design.

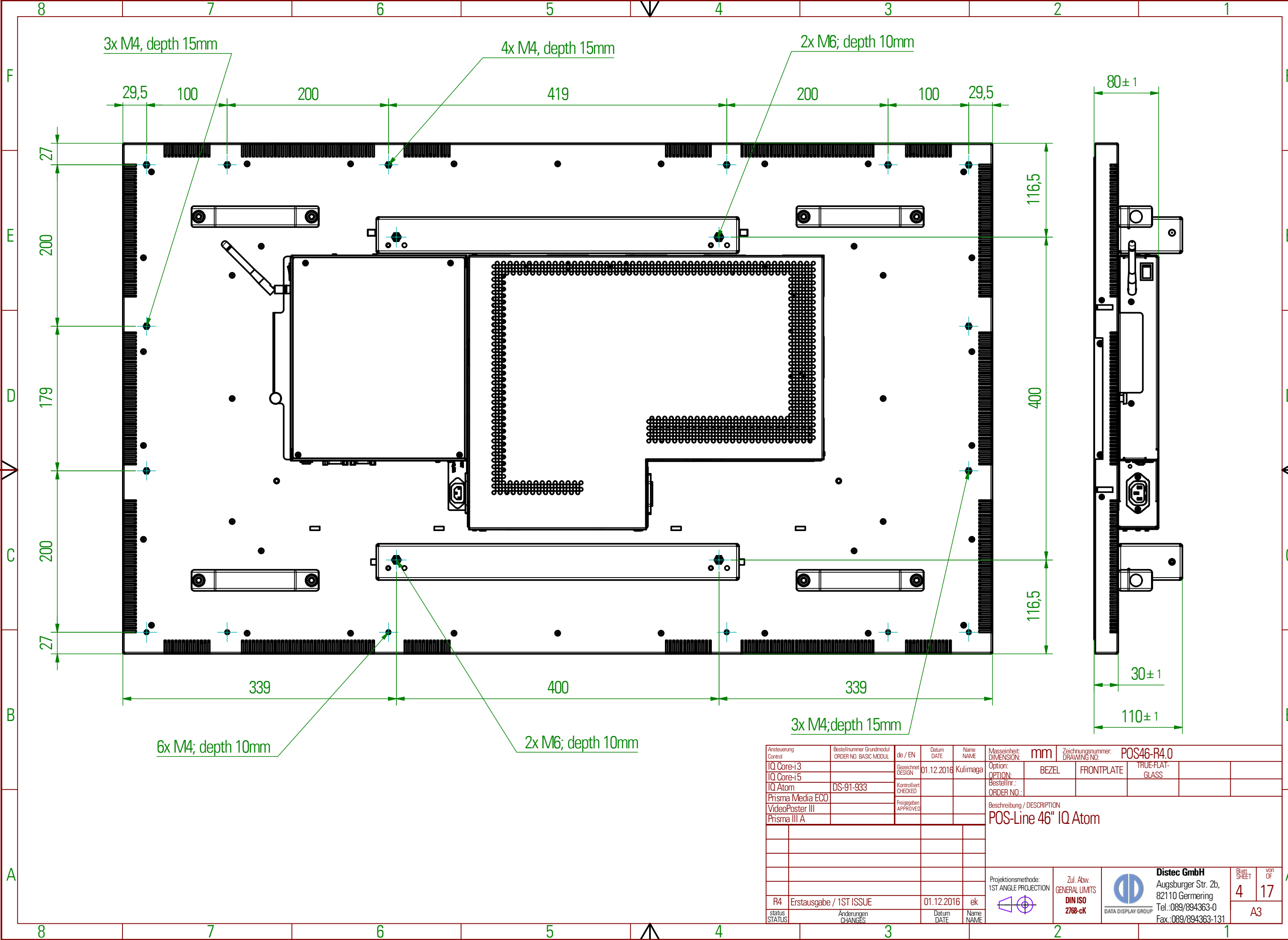
Die Weitergabe sowie Vervielfältigung dieser Umriss- und Mittelung eines Inhalts ist nicht gestattet, soweit nicht ausdrücklich zugestanden. Zuwiderhandlungen verpflichten zu Schadenersatz. Alle Rechte für den Fall der Patentverletzung oder GM-Eintragung vorbehalten.




Ansteuerung Control	Bestellnummer Grundmodul ORDER NO. BASIC MODUL	de / EN	Datum DATE	Name NAME	Masseinheit: DIMENSION:	Zeichnungsnummer: DRAWING NO. POS46-R4.0				
IQ Core-i3	DS-91-524	Gezeichnet DESIGN	01.12.2016	Kulimaga	Option: OPTION:	BEZEL	FRONTPLATE	TRUE-FLAT-GLASS		
IQ Core-i5	DS-91-528	Kontrolliert CHECKED			Bestellnr.: ORDER NO.:					
IQ Atom		Freigegeben APPROVED			Beschreibung / DESCRIPTION POS-Line 46 IQ i3 / IQ i5					
Prisma Media ECO										
VideoPoster III										
Prisma III A										
					Projektionsmethode: 1ST ANGLE PROJECTION	Zul. Abw. GENERAL LIMITS DIN ISO 2768-cK	 Distec GmbH Augsburg Str. 2b, 82110 Germering Tel.: 089/894363-0 Fax.: 089/894363-131		Blatt SHEET 3	Von OF 17
R4	Erstausgabe / 1ST ISSUE		01.12.2016	ek						
status STATUS	Anderungen CHANGES		Datum DATE	Name NAME						A3

Copying of this document and giving to others and the use or communication of the contents thereof are forbidden without express authority. Offenders are liable to the payment of damages. All rights are reserved in the event of the grant of a patent or registration of utility model or design.

 Die Weitergabe sowie Vervielfältigung dieser Umriss- und Mittellinien sowie inlies Inhalts ist nicht gestattet, soweit nicht ausdrücklich zugestanden. Zuwiderhandlungen verpflichten zu Schadenersatz. Alle Rechte für den Fall der Patentverteilung oder GM-Eintragung vorbehalten.

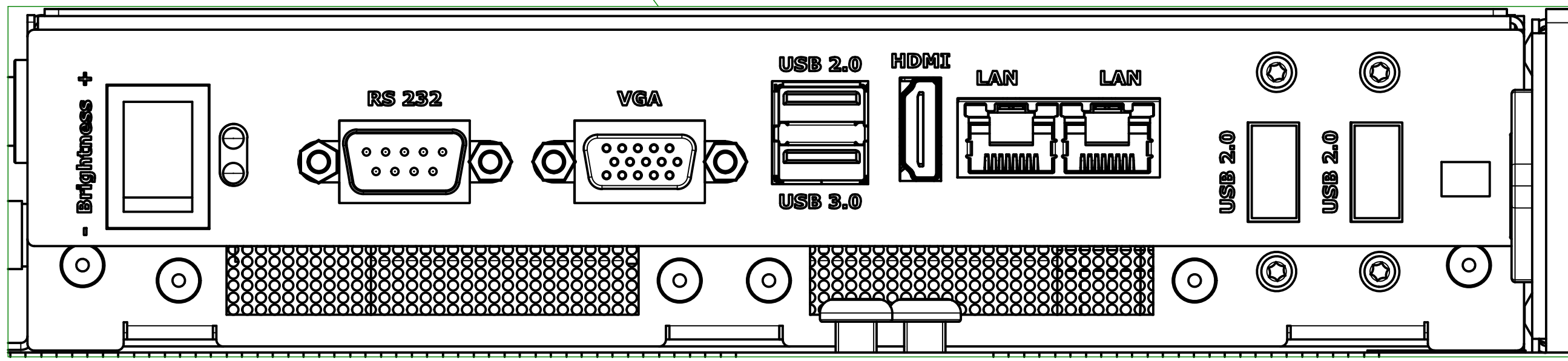
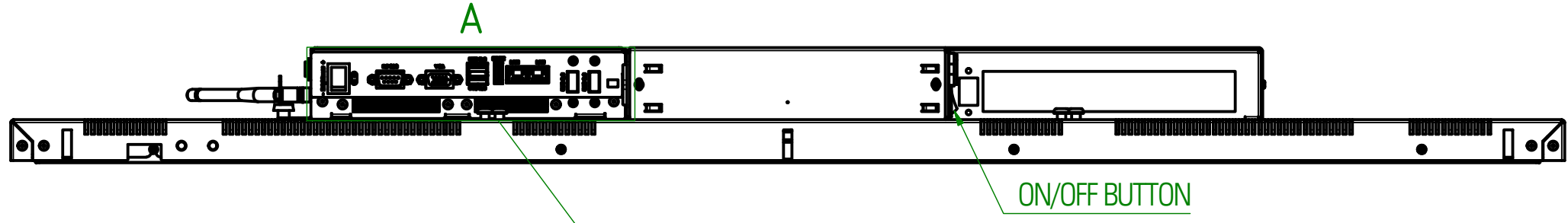


Ansteuerung Control	Bestellnummer Grundmodul ORDER NO. BASIC MODUL	de / EN	Datum DATE	Name NAME	Masseinheit: DIMENSION:	Zeichnungsnummer: DRAWING NO. POS46-R4.0				
IQ Core-i3		Gezeichnet DESIGN	01.12.2016	Kulimaga	Option: OPTION:	BEZEL	FRONTPLATE	TRUE-FLAT-GLASS		
IQ Core-i5		Kontrolliert CHECKED			Bestellnr.: ORDER NO.:					
IQ Atom	DS-91-933	Freigegeben APPROVED			Beschreibung / DESCRIPTION POS-Line 46" IQ Atom					
Prisma Media ECO										
VideoPoster III										
Prisma III A										
R4	Erstausgabe / 1ST ISSUE		01.12.2016	ek	Projektionsmethode: 1ST ANGLE PROJECTION	Zul. Abw. GENERAL LIMITS DIN ISO 2768-cK	 Distec GmbH Augsburg Str. 2b, 82110 Germering Tel.: 089/894363-0 Fax.: 089/894363-131		Blatt SHEET 4	Von OF 17
status STATUS	Anderungen CHANGES		Datum DATE	Name NAME					A3	

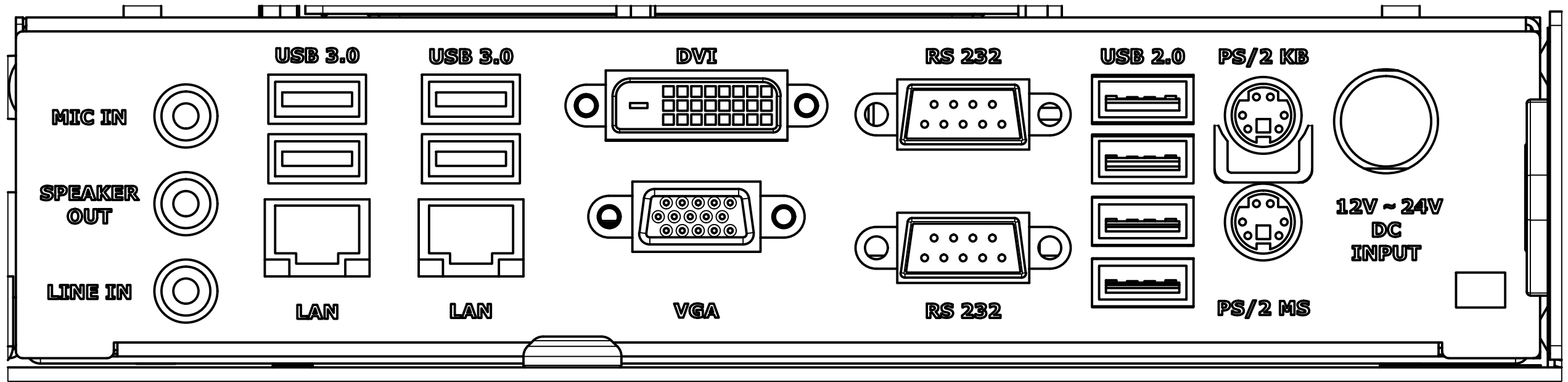
Copying of this document and giving to others and the use or communication of the contents thereof are forbidden without express authority. Offenders are liable to the payment of damages. All rights are reserved in the event of the grant of a patent or registration of utility model or design.

Die Weitergabe sowie Vervielfältigung dieser Umriss- und Mittellinien sowie ihrer Inhalte ist nicht gestattet, soweit nicht ausdrücklich zugestanden. Zuwiderhandlungen verpflichten zu Schadenersatz. Alle Rechte für den Fall der Patentverletzung oder GMR-Eintragung vorbehalten.

IQ Atom



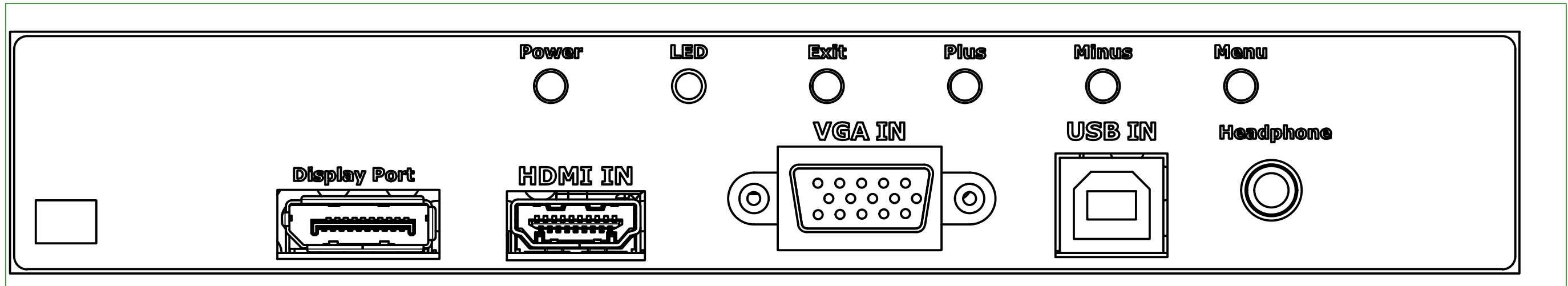
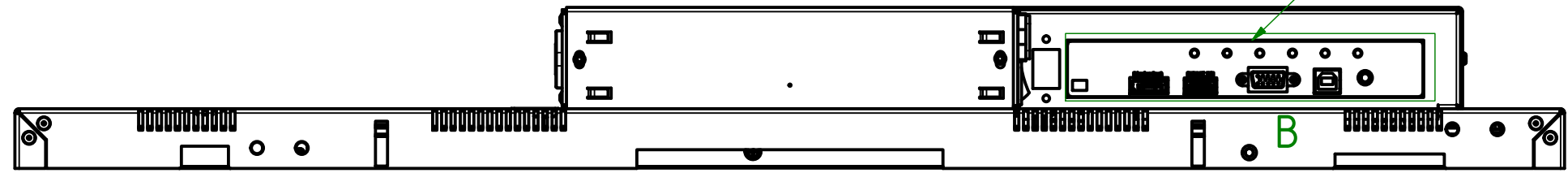
IQ i3 und IQ i5



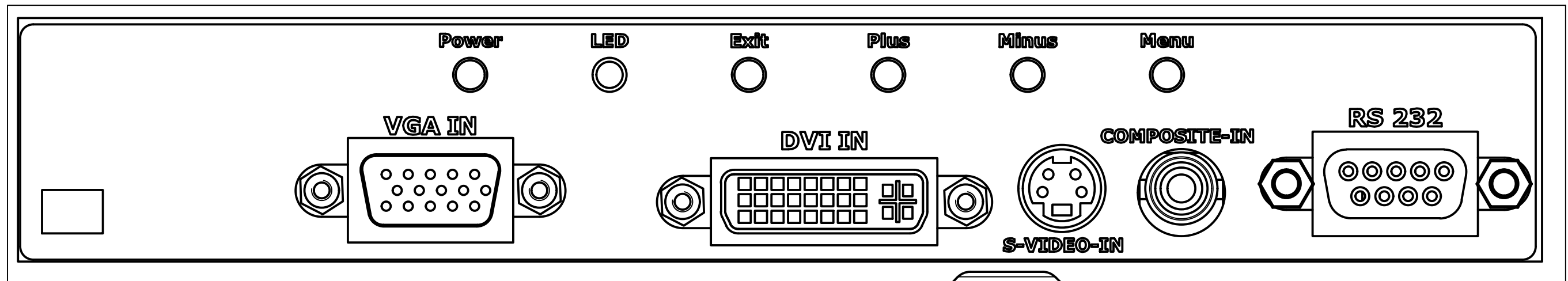
Ansteuerung Control	Bestellnummer Grundmodul ORDER NO. BASIC MODUL	de / EN	Datum DATE	Name NAME	Masseinheit: DIMENSION: mm	Zeichnungsnummer: DRAWING NO. POS46-R4.0		
IQ Core-i3	DS-91-524	Gezeichnet DESIGN	01.12.2016	Kulimaga	Option: BEZEL	FRONTPLATE	TRUE-FLAT-GLASS	
IQ Core-i5	DS-91-528	Kontrolliert CHECKED			Bestellnr.: ORDER NO.:			
IQ Atom	DS-91-933	Freigegeben APPROVED			Beschreibung / DESCRIPTION			
Prisma Media ECO					POS-Line 46" connections IQ i3 / IQ i5 / IQ Atom			
VideoPoster III								
Prisma III A								
R4	Erstausgabe / 1ST ISSUE		01.12.2016	ek	Projektionsmethode: 1ST ANGLE PROJECTION	Zul. Abw. GENERAL LIMITS DIN ISO 2768-cK		Distec GmbH Augsburger Str. 2b, 82110 Germering Tel.: 089/894363-0 Fax.: 089/894363-131
status STATUS	Änderungen CHANGES		Datum DATE	Name NAME				Blatt SHEET 5 von OF 17 A3

Prisma Media ECO

siehe Detail Anschlussblende



Prisma III A



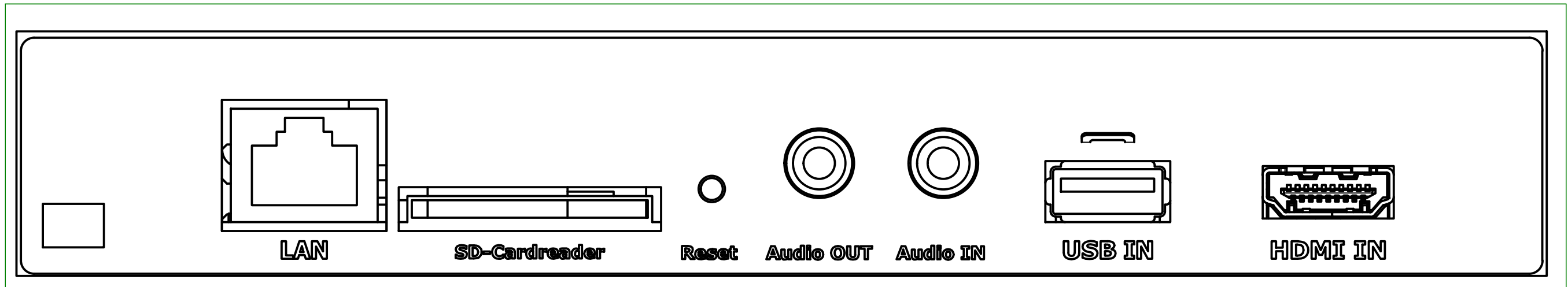
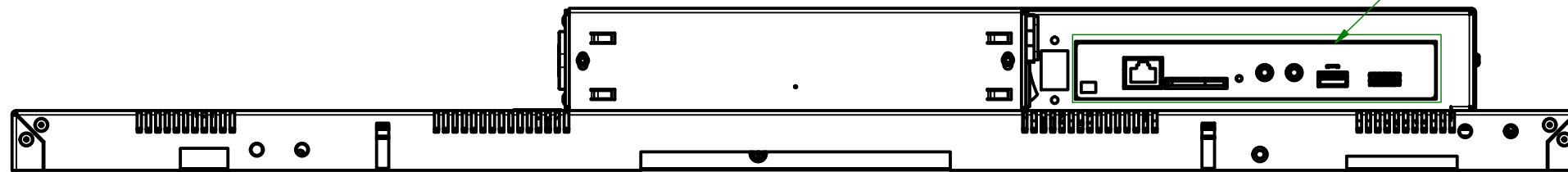
Ansteuerung Control	Bestellnummer Grundmodul ORDER NO. BASIC MODUL	de / EN	Datum DATE	Name NAME	Masseinheit: DIMENSION:	Zeichnungsnummer: DRAWING NO. POS46-R4.0				
IQ Core-i3		Gezeichnet DESIGN	01.12.2016	Kulimaga	Option: BEZEL	FRONTPLATE	TRUE-FLAT-GLASS			
IQ Core-i5		Kontrolliert CHECKED			Bestellnr.: ORDER NO.:					
IQ Atom		Freigegeben APPROVED			Beschreibung / DESCRIPTION					
Prisma Media ECO	DS-91-485				POS-Line 46"connections Prisma Media ECO/ Prisma IIIA					
VideoPoster III										
Prisma III A	DS-91-487									
					Projektionsmethode: 1ST ANGLE PROJECTION	Zul. Abw. GENERAL LIMITS DIN ISO 2768-cK		Distec GmbH Augsburger Str. 2b, 82110 Germering Tel.:089/894363-0 Fax.:089/894363-131	Blatt SHEET 6	VON OF 17
R4	Erstausgabe / 1ST ISSUE		01.12.2016	ek						
status STATUS	Änderungen CHANGES		Datum DATE	Name NAME						A3


Copying of this document and giving to others and the use or communication of the contents thereof are forbidden without express authority. Offenders are liable to the payment of damages. All rights are reserved in the event of the grant of a patent or registration of utility model or design.

Die Weitergabe sowie Vervielfältigung dieser Umriss- und Mittelung eines Inhalts ist nicht gestattet, soweit nicht ausdrücklich zugestanden. Für den Fall der Zuwiderhandlungen verpflichten zu Schadenersatz. Alle Rechte für den Fall der Patentverletzung oder GMI-Entragung vorbehalten.

Video Poster III

siehe Detail Anschlussblende



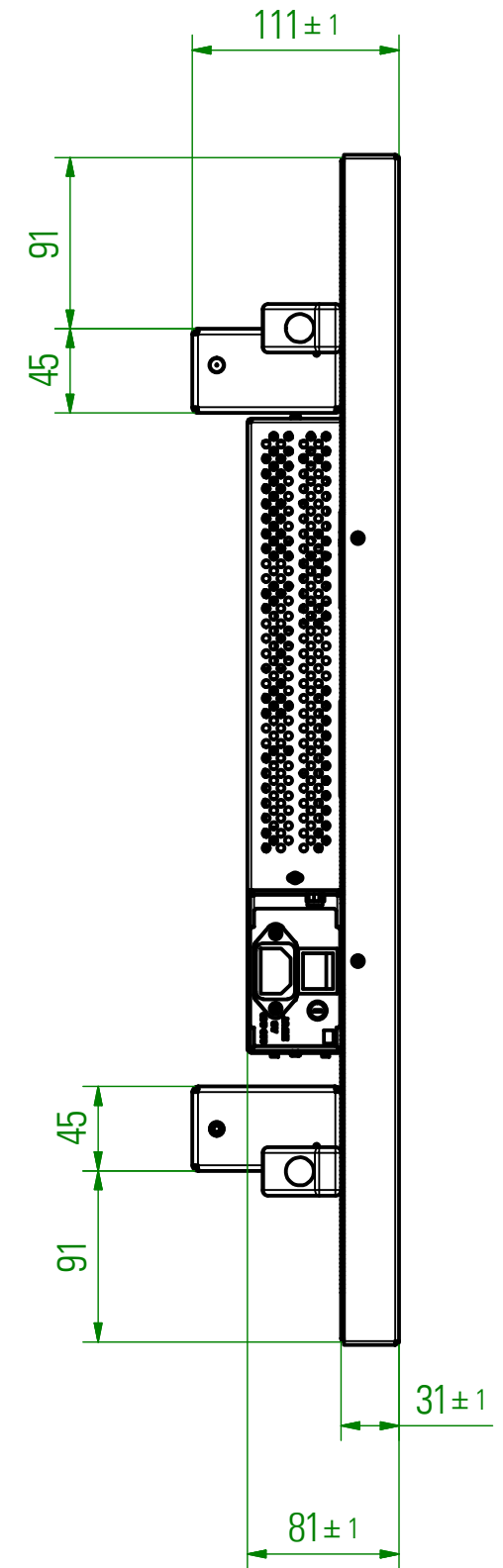
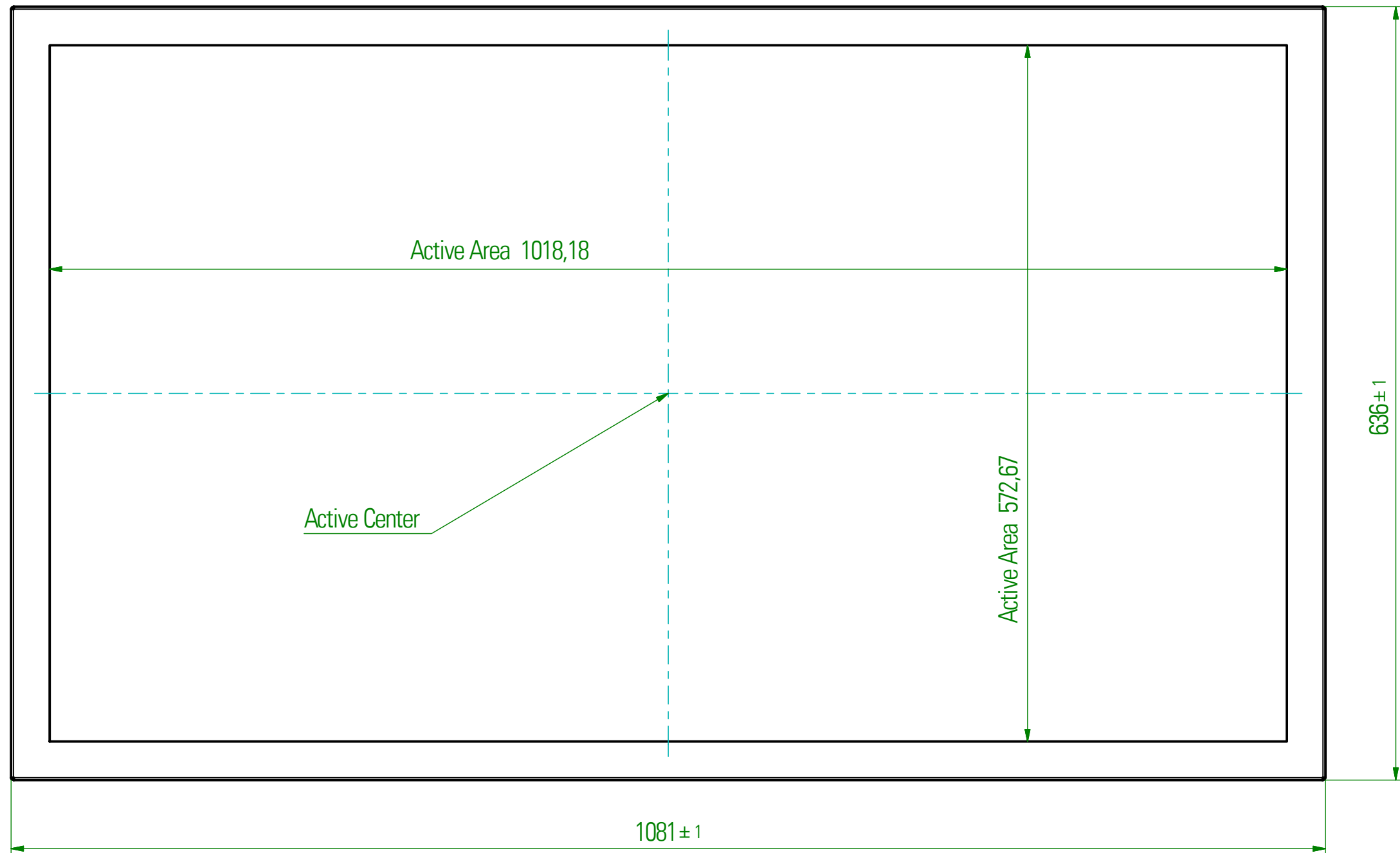
Ansteuerung Control	Bestellnummer Grundmodul ORDER NO. BASIC MODUL	de / EN	Datum DATE	Name NAME	Masseinheit: DIMENSION:	Zeichnungsnummer: DRAWING NO. POS46-R4.0				
IQ Core-i3		Gezeichnet DESIGN	01.12.2016	Kulimaga	Option: OPTION:	BEZEL	FRONTPLATE	TRUE-FLAT-GLASS		
IQ Core-i5		Kontrolliert CHECKED			Bestellnr.: ORDER NO.:					
IQ Atom		Freigegeben APPROVED			Beschreibung / DESCRIPTION					
Prisma Media ECO					POS-Line 46" connections Video Poster III					
VideoPoster III	DS-91-491									
Prisma III A										
R4	Erstausgabe / 1ST ISSUE		01.12.2016	ek	Projektionsmethode: 1ST ANGLE PROJECTION	Zul. Abw. GENERAL LIMITS DIN ISO 2768-cK	 Distec GmbH Augsburg Str. 2b, 82110 Germering Tel.: 089/894363-0 Fax.: 089/894363-131		Blatt SHEET	von OF
status STATUS	Anderungen CHANGES		Datum DATE	Name NAME					7	17


Copying of this document and giving to others and the use or communication of the contents thereof are forbidden without express authority. Offenders are liable to the payment of damages. All rights are reserved in the event of the grant of a patent or registration of utility model or design.

Die Weitergabe sowie Vervielfältigung dieser Umriss- und Mittelteilungszeichnungen ist nicht gestattet, soweit nicht ausdrücklich zugestanden. Zuwiderhandlungen verpflichten zu Schadenersatz. Alle Rechte für den Fall der Patentverletzung oder GMI-Entragung vorbehalten.

Copying of this document and giving to others and the use or communication of the contents thereof are forbidden without express authority. Offenders are liable to the payment of damages. All rights are reserved in the event of the grant of a patent or registration of utility model or design.

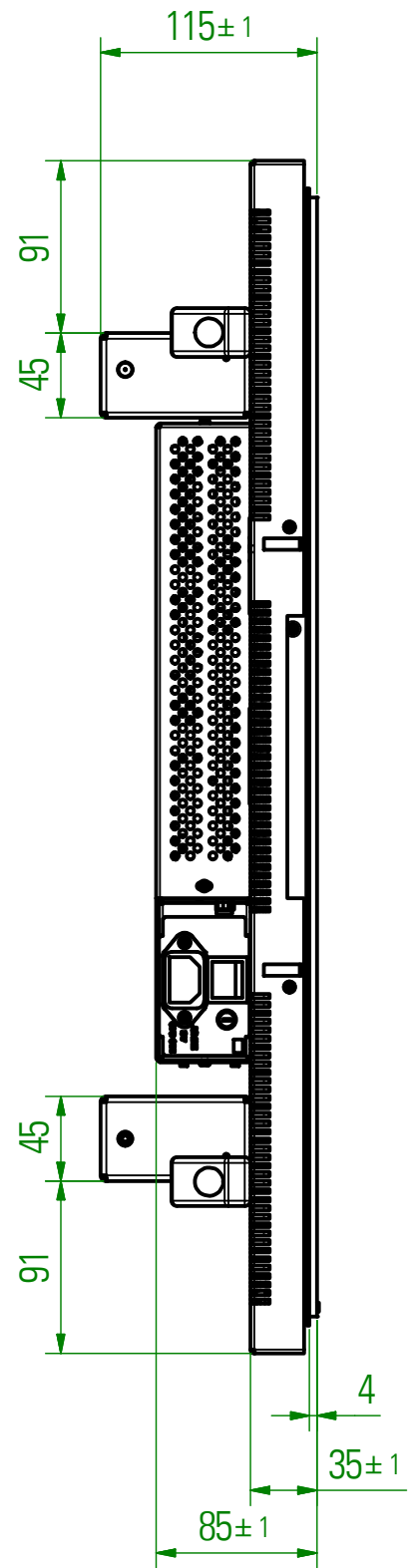
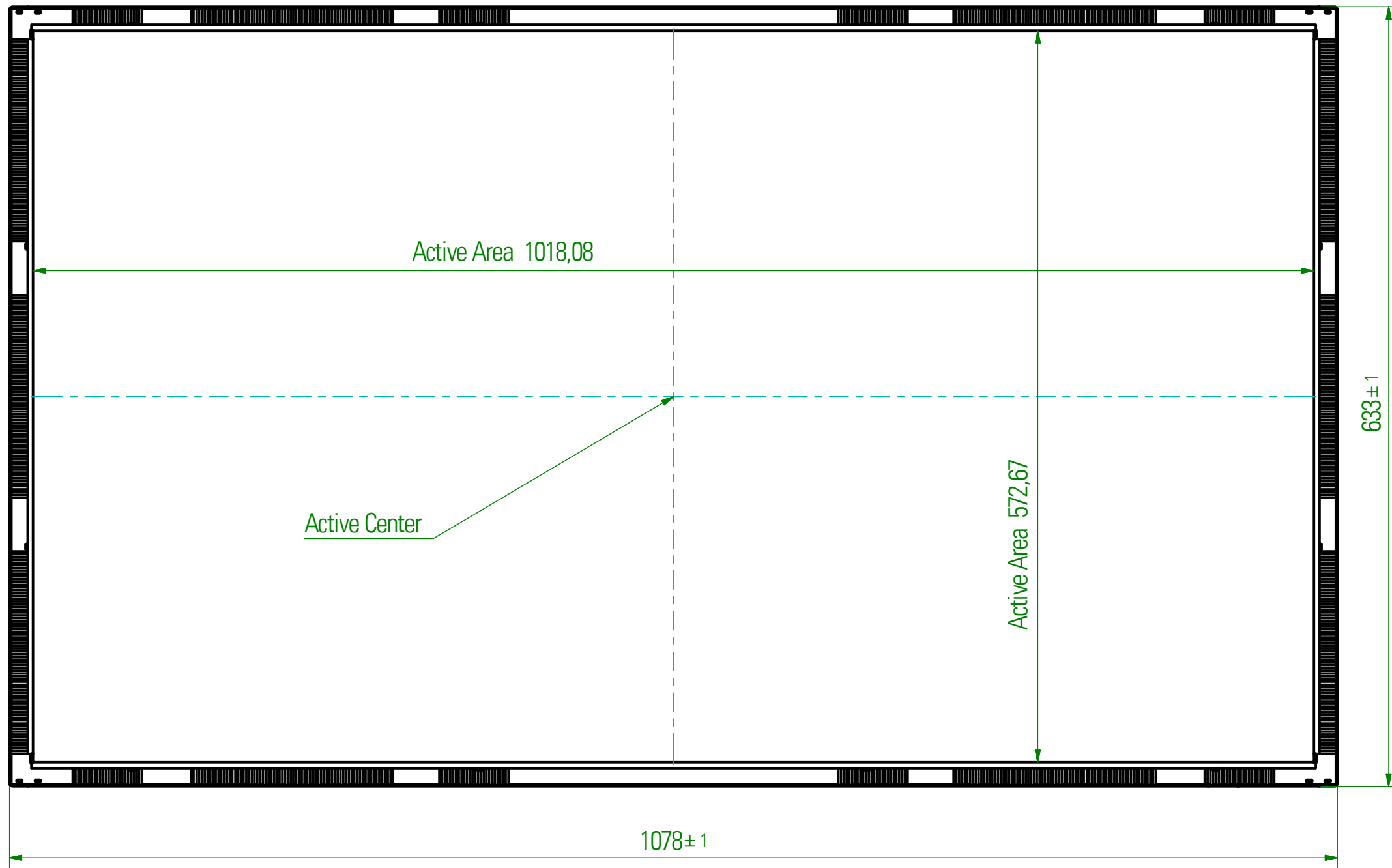
Die Weitergabe sowie Vervielfältigung dieser Umriss- und Mittellinien ohne schriftliche Genehmigung der Distec GmbH ist nicht gestattet, soweit nicht ausdrücklich zugestanden. Zuwiderhandlungen verpflichten zu Schadenersatz. Alle Rechte für den Fall der Patentverletzung oder GM-Eintragung vorbehalten.


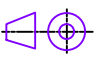



Ansteuerung Control	Bestellnummer Grundmodul ORDER NO. BASIC MODUL	de / EN	Datum DATE	Name NAME	Masseinheit: DIMENSION:	Zeichnungsnummer: DRAWING NO. POS46-R4.0				
IQ Core-i3	DS-91-524	Gezeichnet DESIGN	01.12.2016	Kulimaga	Option: OPTION:	BEZEL	FRONTPLATE	TRUE-FLAT-GLASS		
IQ Core-i5	DS-91-528	Kontrolliert CHECKED			Bestellnr.: ORDER NO.:	DS-91-496				
IQ Atom	DS-91-933	Freigegeben APPROVED			Beschreibung / DESCRIPTION					
Prisma Media ECO	DS-91-485				POS-Line 46" Frontrahmen					
VideoPoster III	DS-91-491									
Prisma III A	DS-91-487									
					Projektionsmethode: 1ST ANGLE PROJECTION	Zul. Abw. GENERAL LIMITS DIN ISO 2768-cK	 Distec GmbH Augsburg Str. 2b, 82110 Germering Tel.: 089/894363-0 Fax.: 089/894363-131		Blatt SHEET	VON OF
R4	Erstausgabe / 1ST ISSUE		01.12.2016	ek					8	17
status STATUS	Anderungen CHANGES		Datum DATE	Name NAME					A3	

Copying of this document and giving to others and the use or communication of the contents thereof are forbidden without express authority. Offenders are liable to the payment of damages. All rights are reserved in the event of the grant of a patent or registration of utility model or design.

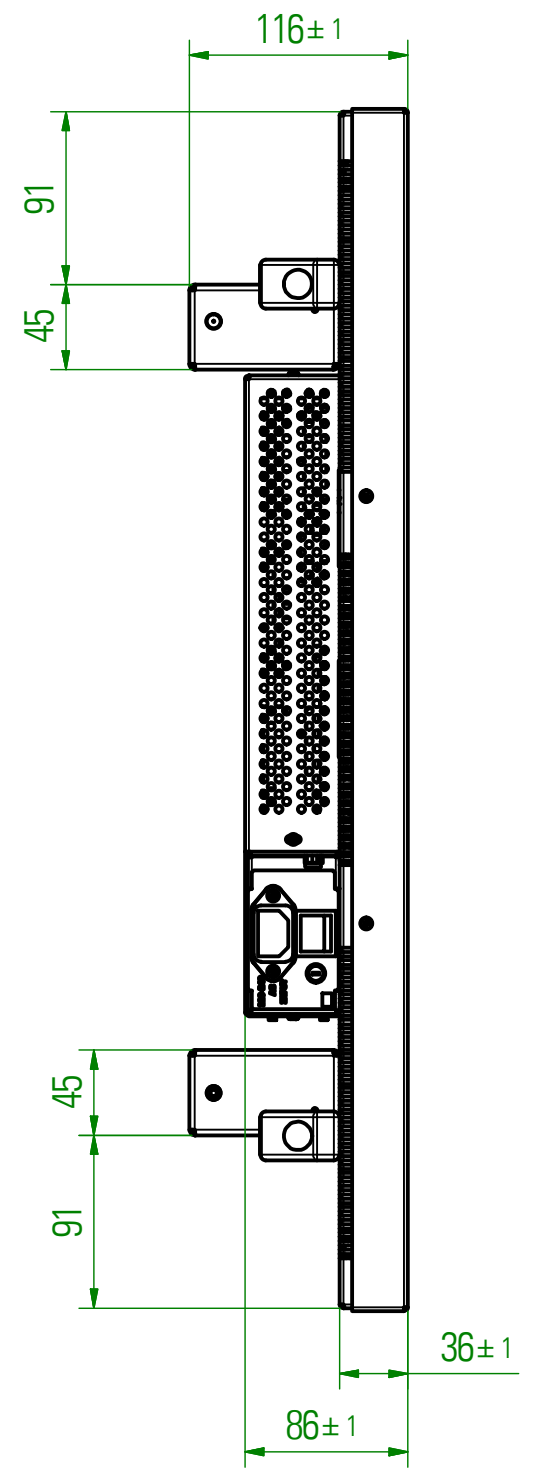
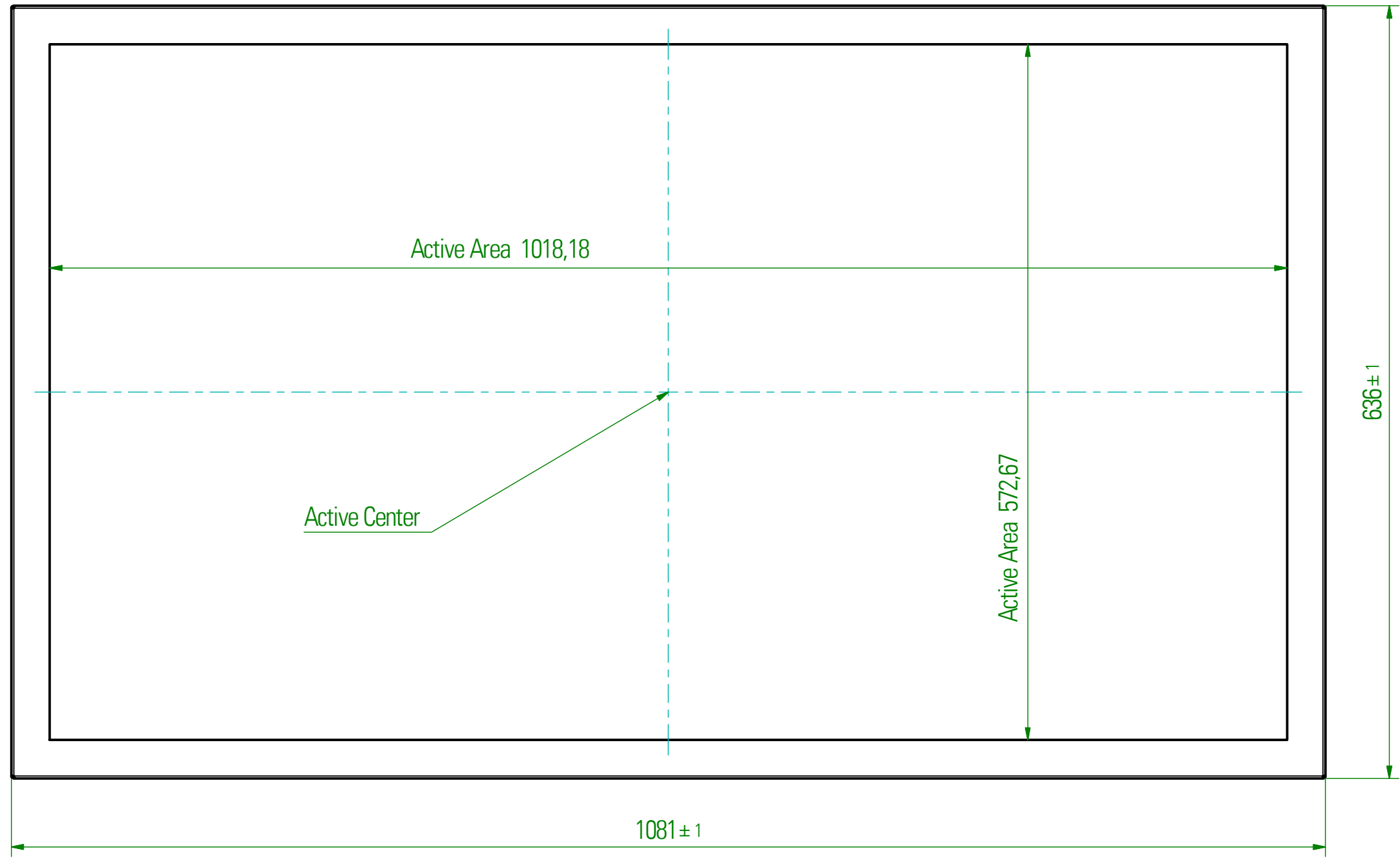
Die Weitergabe sowie Vervielfältigung dieser Umriss- und Mittellinien sowie in ihnen enthaltenen Angaben ist nicht gestattet, soweit nicht ausdrücklich zugestanden. Zuwiderhandlungen verpflichten zu Schadenersatz. Alle Rechte für den Fall der Patentverletzung oder GM-Eintragung vorbehalten.



Ansteuerung Control	Bestellnummer Grundmodul ORDER NO. BASIC MODUL	de / EN	Datum DATE	Name NAME	Masseinheit: DIMENSION:	Zeichnungsnummer: DRAWING NO. POS46-R4.0				
IQ Core-i3	DS-91-524	Gezeichnet DESIGN	01.12.2016	Kulimaga	Option:	BEZEL	FRONTPLATE	TRUE-FLAT-GLASS	SAFETY GLASS	
IQ Core-i5	DS-91-528				Bestellnr.:				DS-91-633	
IQ Atom	DS-91-933	Kontrolliert CHECKED			Order NO.:					
Prisma Media ECO	DS-91-485	Freigegeben APPROVED			Beschreibung / DESCRIPTION					
VideoPoster III	DS-91-491		POS-Line 46" Sicherheitsglas							
Prisma III A	DS-91-487									
R4	Erstausgabe / 1ST ISSUE		01.12.2016	ek	Projektionsmethode: 1ST ANGLE PROJECTION	Zul. Abw. GENERAL LIMITS DIN ISO 2768-cK	 Distec GmbH Augsburg Str. 2b, 82110 Germering Tel.: 089/894363-0 Fax.: 089/894363-131		Blatt SHEET 9	Von OF 17
status STATUS	Anderungen CHANGES		Datum DATE	Name NAME			 DATA DISPLAY GROUP		A3	

Copying of this document and giving to others and the use or communication of the contents thereof are forbidden without express authority. Offenders are liable to the payment of damages. All rights are reserved in the event of the grant of a patent or registration of utility model or design.

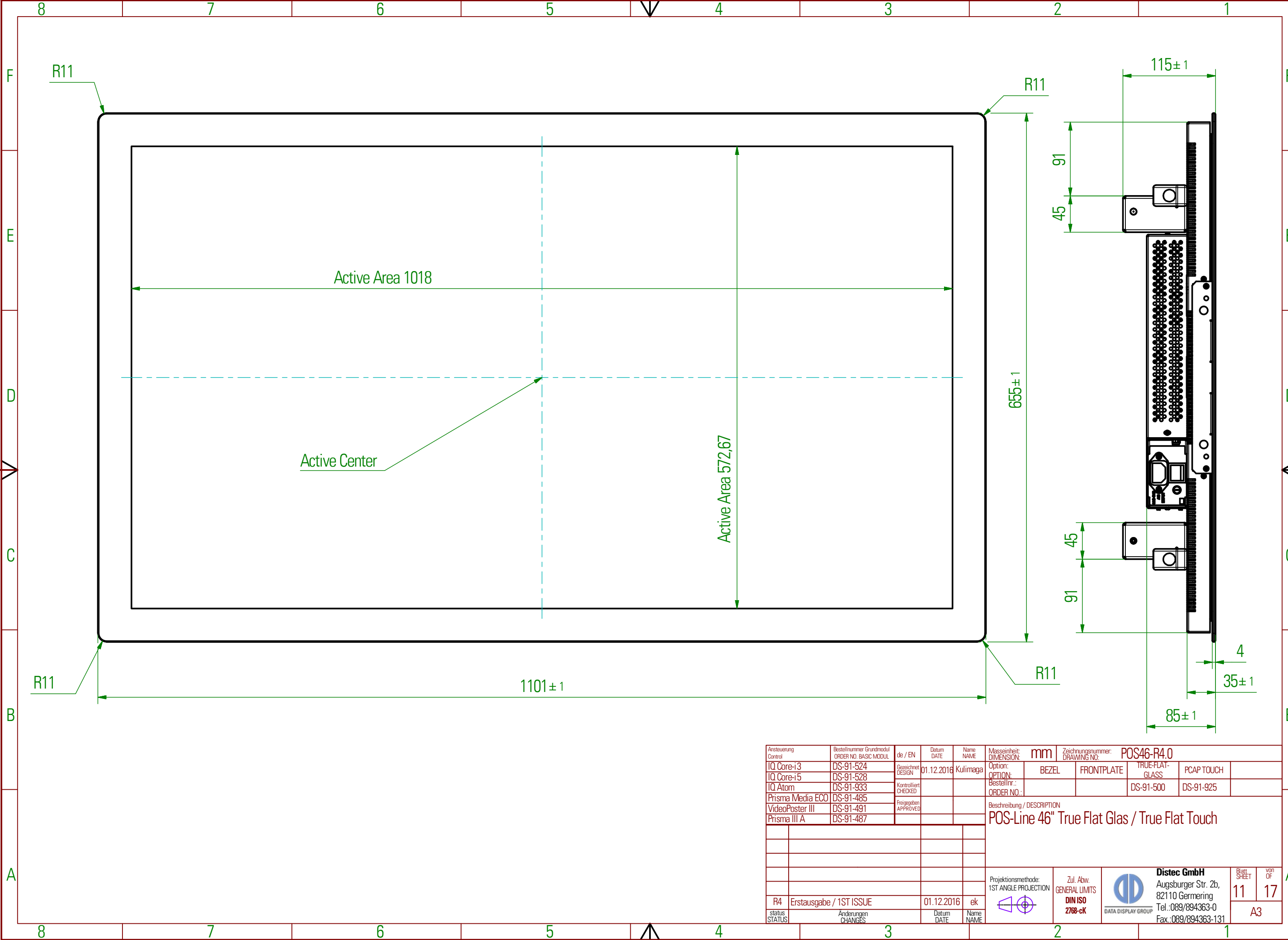
Die Weitergabe sowie Vervielfältigung dieser Umriss- und Mittellinien ist nicht gestattet, soweit nicht ausdrücklich zugestanden. Zuwiderhandlungen verpflichten zu Schadenersatz. Alle Rechte für den Fall der Patentverletzung oder GMI-Entragung vorbehalten.




Ansteuerung Control	Bestellnummer Grundmodul ORDER NO. BASIC MODUL	de / EN	Datum DATE	Name NAME	Masseinheit: DIMENSION:	Zeichnungsnummer: DRAWING NO. POS46-R4.0				
IQ Core-i3	DS-91-524	Gezeichnet DESIGN	01.12.2016	Kulimaga	Option:	BEZEL	FRONTPLATE	TRUE-FLAT-GLASS	SAFETY GLASS	
IQ Core-i5	DS-91-528				Bestellnr.: ORDER NO.:	DS-91-496			DS-91-633	
IQ Atom	DS-91-933	Kontrolliert CHECKED			Beschreibung / DESCRIPTION POS-Line 46" Frontrahmen mit Sicherheitsglas					
Prisma Media ECO	DS-91-485	Freigegeben APPROVED								
VideoPoster III	DS-91-491									
Prisma III A	DS-91-487									
R4	Erstausgabe / 1ST ISSUE		01.12.2016	ek	Projektionsmethode: 1ST ANGLE PROJECTION	Zul. Abw. GENERAL LIMITS DIN ISO 2768-cK		Distec GmbH Augsburger Str. 2b, 82110 Germering Tel.: 089/894363-0 Fax.: 089/894363-131	Blatt SHEET 10	VON OF 17
status STATUS	Anderungen CHANGES		Datum DATE	Name NAME					A3	

Copying of this document and giving to others and the use or communication of the contents thereof are forbidden without express authority. Offenders are liable to the payment of damages. All rights are reserved in the event of the grant of a patent or registration of utility model or design.

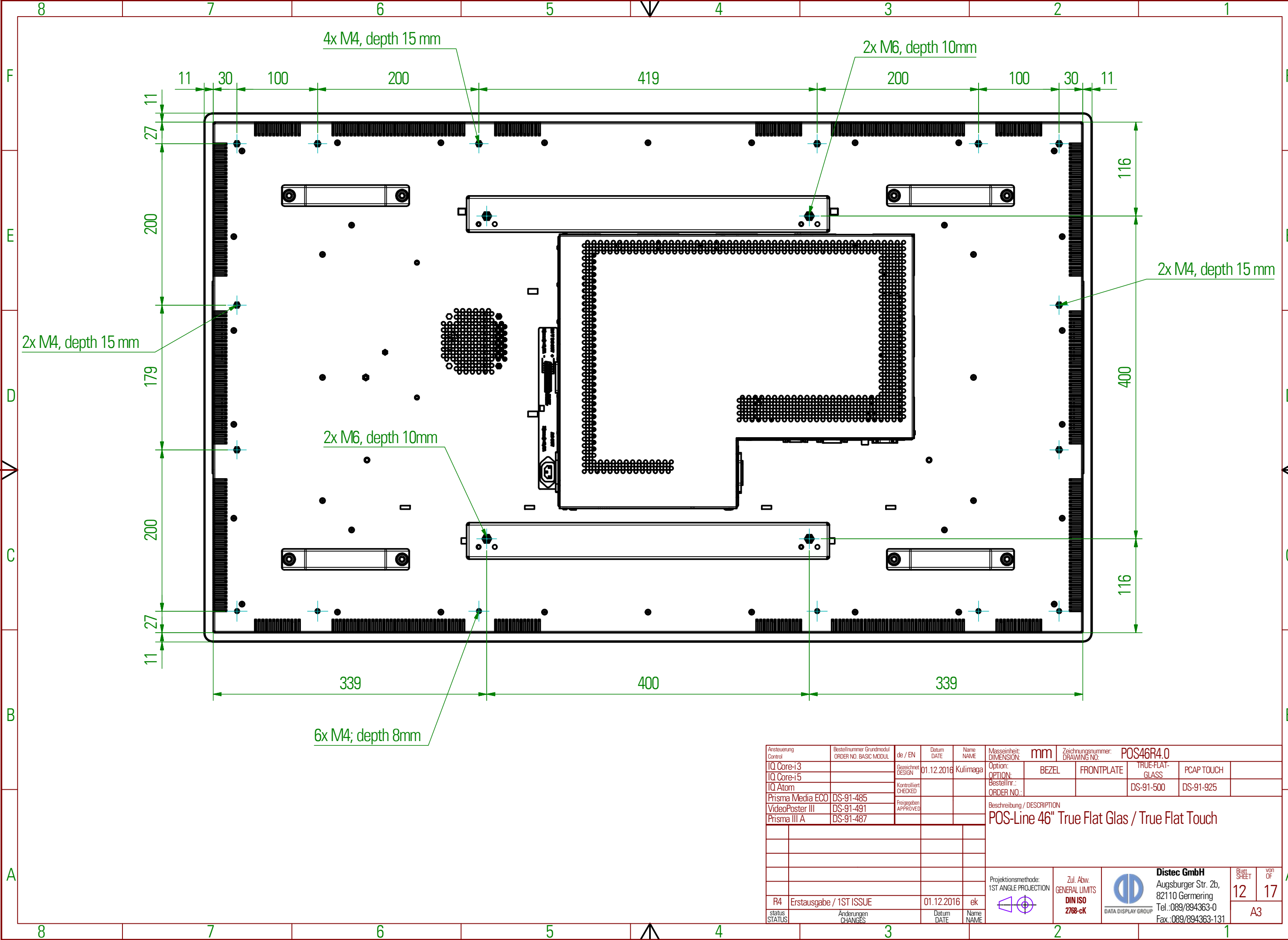
Die Weitergabe sowie Vervielfältigung dieser Umriss- und Mittellinien eines Inhalts ist nicht gestattet, soweit nicht ausdrücklich zugestanden. Zuwiderhandlungen verpflichten zu Schadenersatz. Alle Rechte für den Fall der Patentverletzung oder GMI-Entragung vorbehalten.




Ansteuerung Control	Bestellnummer Grundmodul ORDER NO. BASIC MODUL	de / EN	Datum DATE	Name NAME	Masseinheit: DIMENSION:	Zeichnungsnummer: DRAWING NO. POS46-R4.0			
IQ Core-i3	DS-91-524	Gezeichnet DESIGN	01.12.2016	Kulimaga	Option: OPTION:	BEZEL	FRONTPLATE	TRUE-FLAT-GLASS	PCAP TOUCH
IQ Core-i5	DS-91-528	Kontrolliert CHECKED			Bestellnr.: ORDER NO.:			DS-91-500	DS-91-925
IQ Atom	DS-91-933	Freigegeben APPROVED			Beschreibung / DESCRIPTION				
Prisma Media ECO	DS-91-485				POS-Line 46" True Flat Glas / True Flat Touch				
VideoPoster III	DS-91-491				Projektionsmethode: 1ST ANGLE PROJECTION				
Prisma III A	DS-91-487				Zul. Abw. GENERAL LIMITS DIN ISO 2768-cK				
R4	Erstausgabe / 1ST ISSUE		01.12.2016	ek	 Distec GmbH Augsburg Str. 2b, 82110 Germering Tel.: 089/894363-0 Fax.: 089/894363-131				
status STATUS	Anderungen CHANGES		Datum DATE	Name NAME	Blatt SHEET 11 von OF 17 A3				

Copying of this document and giving to others and the use or communication of the contents thereof are forbidden without express authority. Offenders are liable to the payment of damages. All rights are reserved in the event of the grant of a patent or registration of utility model or design.

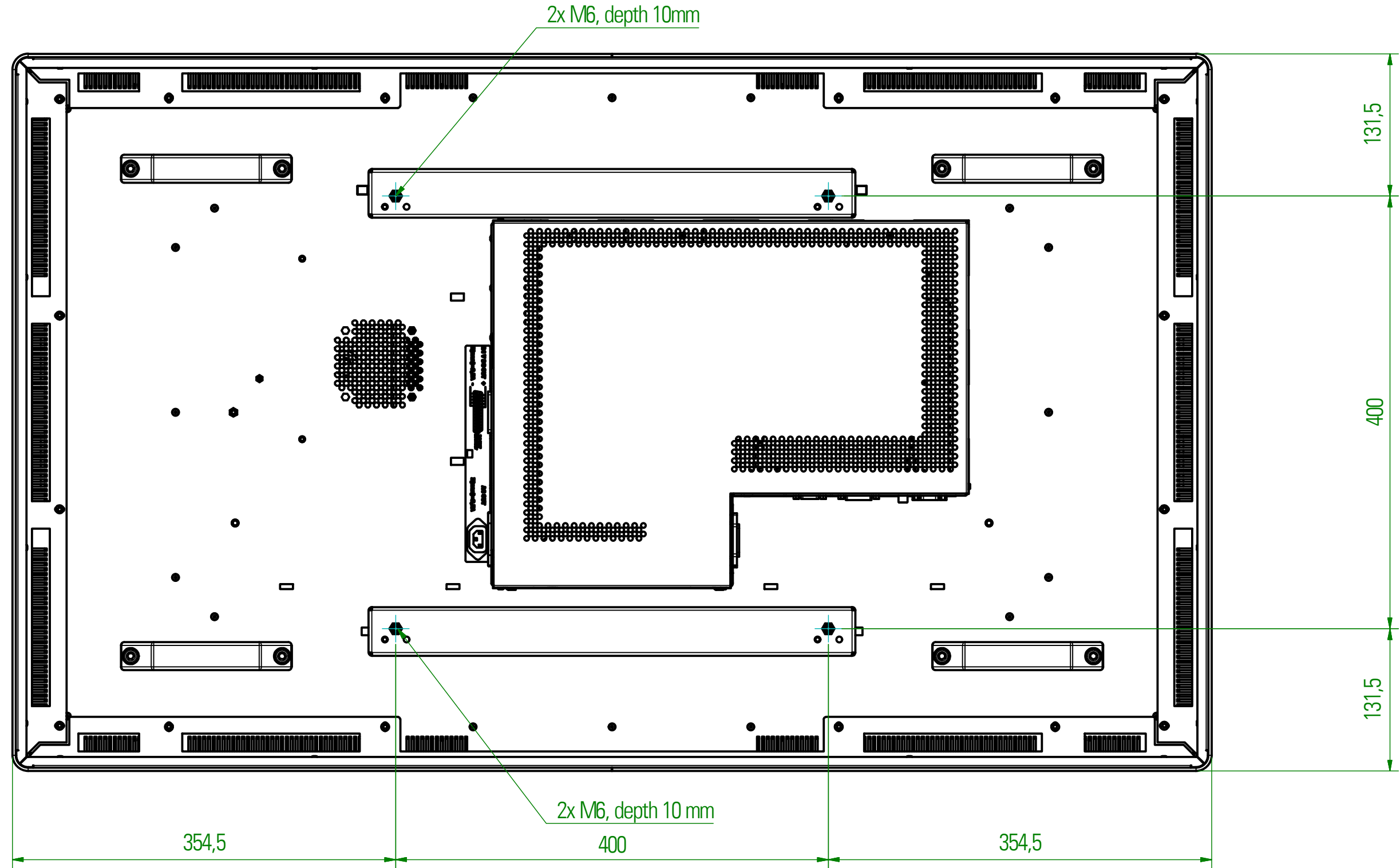
Die Weitergabe sowie Vervielfältigung dieser Umriss- und Mittelteilungszeichnungen ist nicht gestattet, soweit nicht ausdrücklich zugestanden. Zuwiderhandlungen verpflichten zu Schadenersatz. Alle Rechte für den Fall der Patentverletzung oder GM-Eintragung vorbehalten.




Ansteuerung Control	Bestellnummer Grundmodul ORDER NO. BASIC MODUL	de / EN	Datum DATE	Name NAME	Masseinheit: DIMENSION:	Zeichnungsnummer: DRAWING NO. POS46R4.0				
IQ Core-i3		Gezeichnet DESIGN	01.12.2016	Kulimaga	Option: OPTION:	BEZEL	FRONTPLATE	TRUE-FLAT- GLASS	PCAP TOUCH	
IQ Core-i5		Kontrolliert CHECKED			Bestellnr.: ORDER NO.:			DS-91-500	DS-91-925	
IQ Atom		Freigegeben APPROVED			Beschreibung / DESCRIPTION					
Prisma Media ECO	DS-91-485				POS-Line 46" True Flat Glas / True Flat Touch					
VideoPoster III	DS-91-491									
Prisma III A	DS-91-487									
					Projektionsmethode: 1ST ANGLE PROJECTION	Zul. Abw. GENERAL LIMITS DIN ISO 2768-cK	 Distec GmbH Augsburg Str. 2b, 82110 Germering Tel.: 089/894363-0 Fax.: 089/894363-131		Blatt SHEET	VON OF
R4	Erstausgabe / 1ST ISSUE		01.12.2016	ek					12	17
status STATUS	Änderungen CHANGES		Datum DATE	Name NAME					A3	

Copying of this document and giving to others and the use or communication of the contents thereof are forbidden without express authority. Offenders are liable to the payment of damages. All rights are reserved in the event of the grant of a patent or registration of utility model or design.

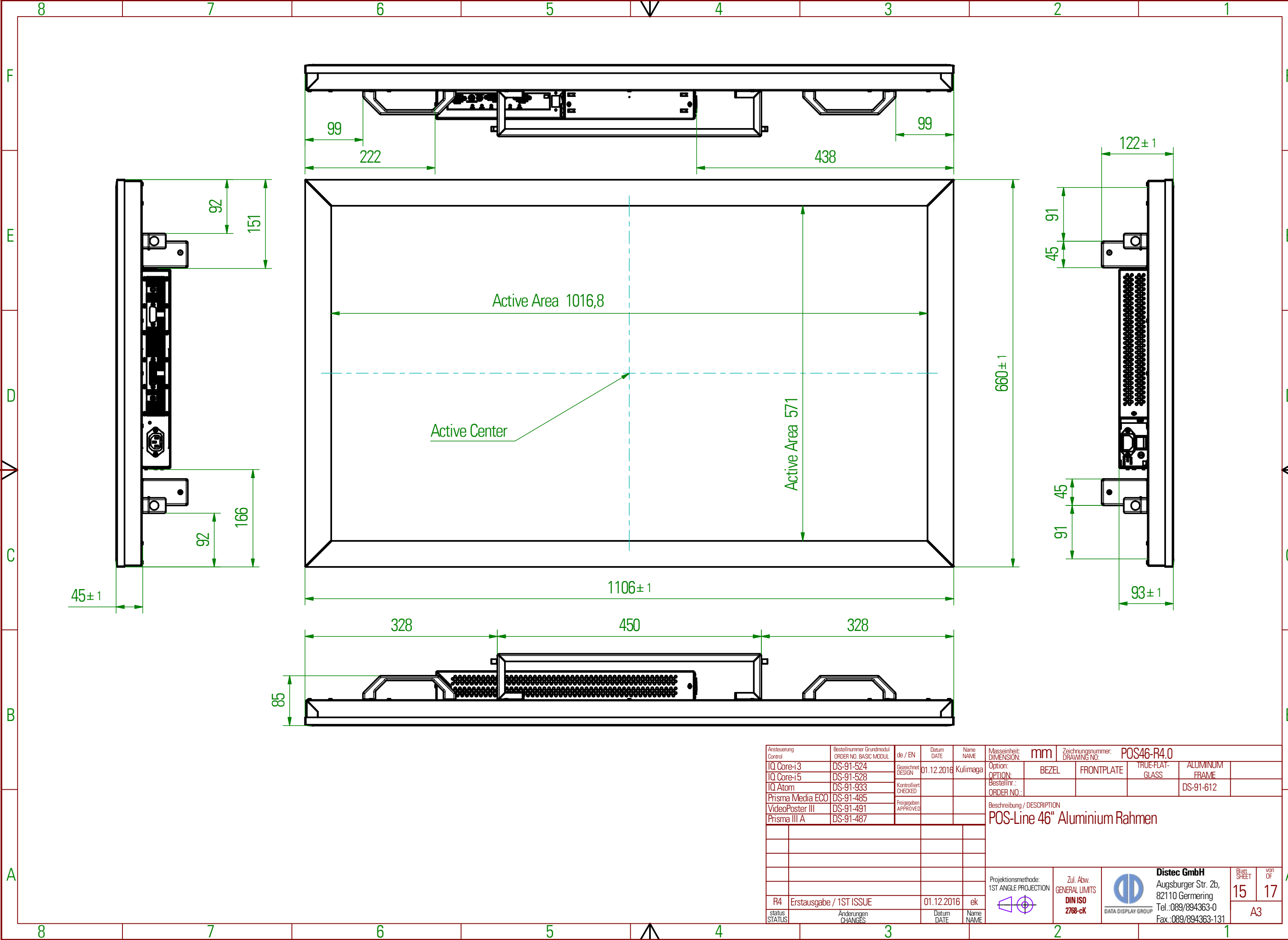
Die Weitergabe sowie Vervielfältigung dieser Umriss- und Mittellinien ohne schriftliche Genehmigung des Herstellers ist nicht gestattet, soweit nicht ausdrücklich zugestanden. Zuwiderhandlungen verpflichten zu Schadenersatz. Alle Rechte für den Fall der Patentverletzung oder GM-Eintragung vorbehalten.




Ansteuerung Control	Bestellnummer Grundmodul ORDER NO. BASIC MODUL	de / EN	Datum DATE	Name NAME	Masseinheit: DIMENSION:	Zeichnungsnummer: DRAWING NO. POS46-R4.0				
IQ Core-i3		Gezeichnet DESIGN	01.12.2016	Kulimaga	Option: OPTION:	BEZEL	FRONTPLATE	TRUE-FLAT- GLASS	TRUE FLAT FRAME	PCAP TOUCH
IQ Core-i5		Kontrolliert CHECKED			Bestellnr.: ORDER NO.:				DS-91-703	DS-91-924
IQ Atom		Freigegeben APPROVED			Beschreibung / DESCRIPTION					
Prisma Media ECO	DS-91-485				POS-Line 46" True Flat Rahmen / True Flat Touch					
VideoPoster III	DS-91-491									
Prisma III A	DS-91-487									
					Projektionsmethode: 1ST ANGLE PROJECTION	Zul. Abw. GENERAL LIMITS DIN ISO 2768-cK	 Distec GmbH Augsburg Str. 2b, 82110 Germering Tel.: 089/894363-0 Fax.: 089/894363-131		Blatt SHEET	VON OF
R4	Erstausgabe / 1ST ISSUE		01.12.2016	ek					14	17
status STATUS	Änderungen CHANGES		Datum DATE	Name NAME					A3	

Copying of this document and giving to others and the use or communication of the contents thereof are forbidden without express authority. Offenders are liable to the payment of damages. All rights are reserved in the event of the grant of a patent or registration of utility model or design.

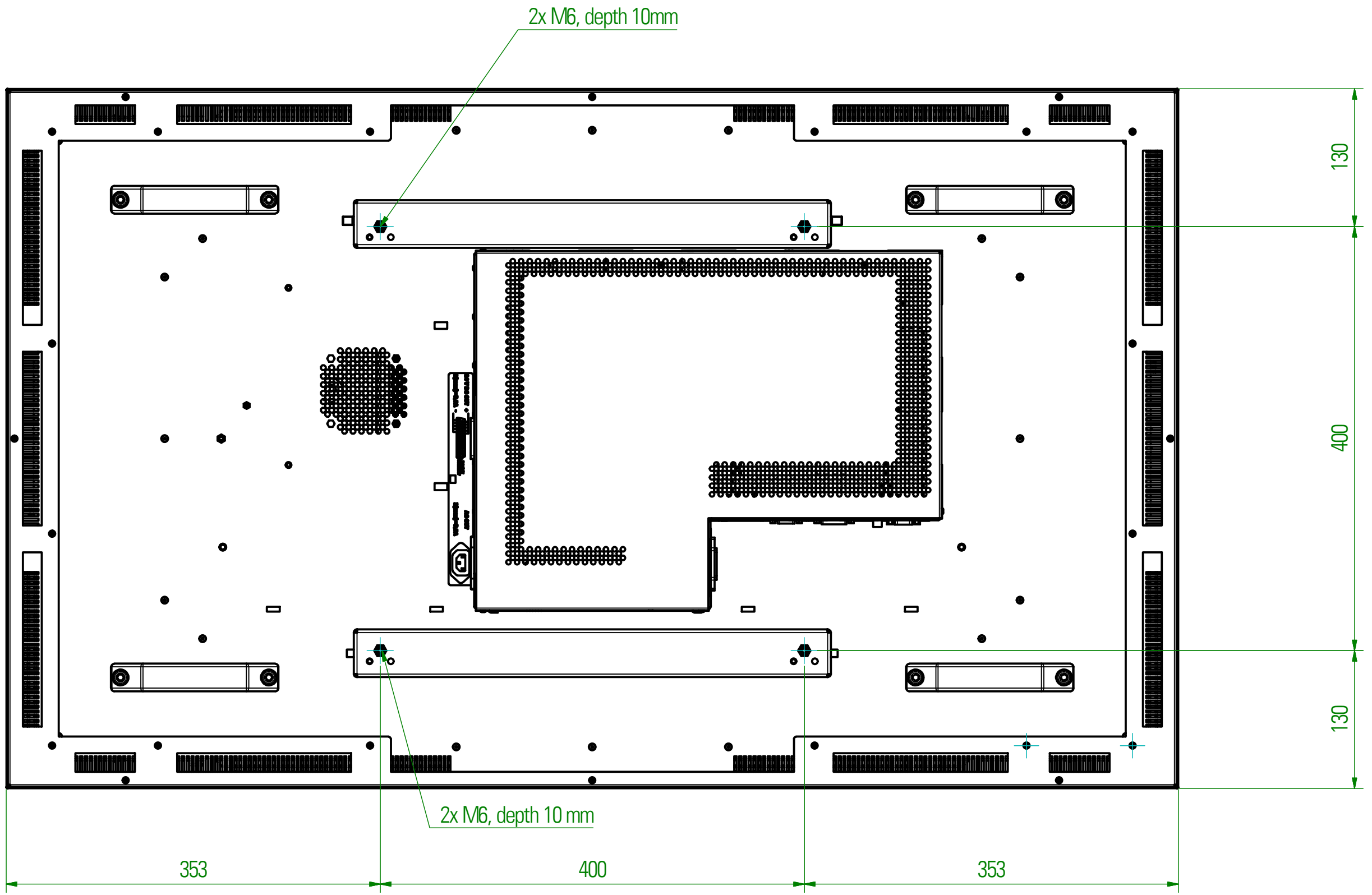
Die Weitergabe sowie Vervielfältigung dieser Umriss- und Mittelteilungs ihres Inhalts ist nicht gestattet, soweit nicht ausdrücklich zugestanden. Zuwiderhandlungen verpflichten zu Schadensersatz. Alle Rechte für den Fall der Patentverletzung oder GMI-Entragung vorbehalten.




Ansteuerung Control	Bestellnummer Grundmodul ORDER NO. BASIC MODUL	de / EN	Datum DATE	Name NAME	Masseinheit: DIMENSION:	Zeichnungsnummer: DRAWING NO. POS46-R4.0				
IQ Core-i3	DS-91-524	Gezeichnet DESIGN	01.12.2016	Kulimaga	Option: OPTION:	BEZEL	FRONTPLATE	TRUE-FLAT- GLASS	ALUMINIUM FRAME	
IQ Core-i5	DS-91-528	Kontrolliert CHECKED			Bestellnr.: ORDER NO.:				DS-91-612	
IQ Atom	DS-91-933	Freigegeben APPROVED			Beschreibung / DESCRIPTION					
Prisma Media ECO	DS-91-485				POS-Line 46" Aluminium Rahmen					
VideoPoster III	DS-91-491									
Prisma III A	DS-91-487									
					Projektionsmethode: 1ST ANGLE PROJECTION	Zul. Abw. GENERAL LIMITS DIN ISO 2768-cK	 Distec GmbH Augsburg Str. 2b, 82110 Germering Tel.: 089/894363-0 Fax.: 089/894363-131		Blatt SHEET	VON OF
R4	Erstausgabe / 1ST ISSUE		01.12.2016	ek					15	17
status STATUS	Anderungen CHANGES		Datum DATE	Name NAME					A3	

Copying of this document and giving to others and the use or communication of the contents thereof are forbidden without express authority. Offenders are liable to the payment of damages. All rights are reserved in the event of the grant of a patent or registration of utility model or design.

Die Weitergabe sowie Vervielfältigung dieser Umriss- und Mittelteilungsansichten ist nicht gestattet, soweit nicht ausdrücklich zugestanden. Zuwiderhandlungen verpflichten zu Schadenersatz. Alle Rechte für den Fall der Patentverletzung oder GM-Eintragung vorbehalten.



Ansteuerung Control	Bestellnummer Grundmodul ORDER NO. BASIC MODUL	de / EN	Datum DATE	Name NAME	Masseinheit: DIMENSION:	Zeichnungsnummer: DRAWING NO. POS46-R4.0					
IQ Core-i3		Gezeichnet DESIGN	01.12.2016	Kulimaga	Option: OPTION:	BEZEL	FRONTPLATE	TRUE-FLAT- GLASS	ALUMINIUM FRAME	SAFETY GLASS	
IQ Core-i5		Kontrolliert CHECKED			Bestellnr.: ORDER NO.:				DS-91-612	DS-91-420	
IQ Atom		Freigegeben APPROVED			Beschreibung / DESCRIPTION						
Prisma Media ECO	DS-91485				POS-Line 46" Aluminium Rahmen / Aluminium Rahmen mit Sicherheitsglas						
VideoPoster III	DS-91-491				Projektionsmethode: 1ST ANGLE PROJECTION	Zul. Abw. GENERAL LIMITS DIN ISO 2768-cK	 Distec GmbH Augsburg Str. 2b, 82110 Germering Tel.: 089/894363-0 Fax.: 089/894363-131		Blatt SHEET	Von OF	
Prisma III A	DS-91-487				R4	Erstausgabe / 1ST ISSUE	01.12.2016	ek		17	17
status STATUS	Änderungen CHANGES		Datum DATE	Name NAME						A3	