

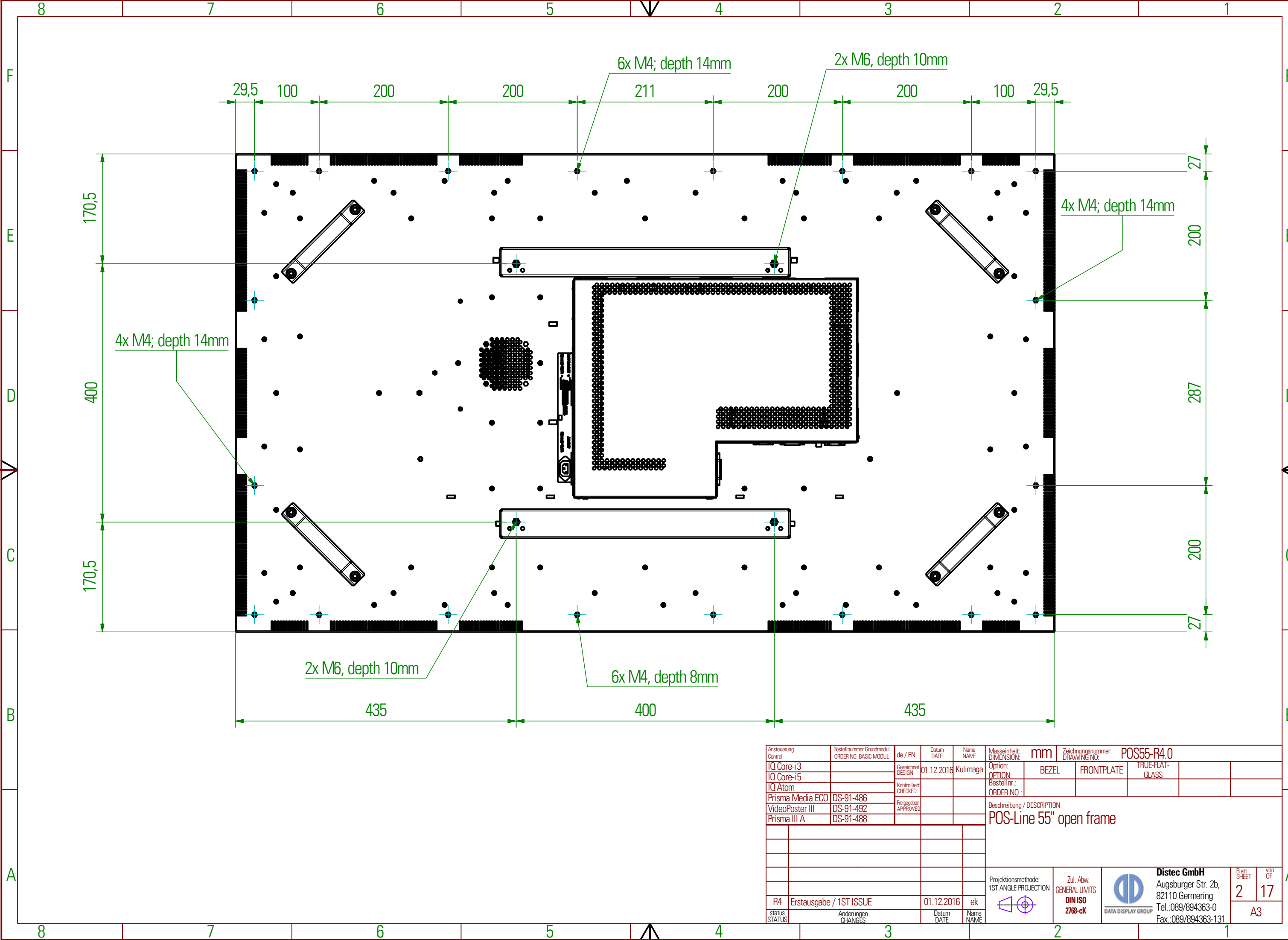
Mechanical Drawings POS-Line 54.6" (1386.8 mm)


Revision 4
2. March 2017



Copying of this document and giving to others and the use or communication of the contents thereof are forbidden without express authority. Offenders are liable to the payment of damages. All rights are reserved in the event of the grant of a patent or registration of utility model or design.

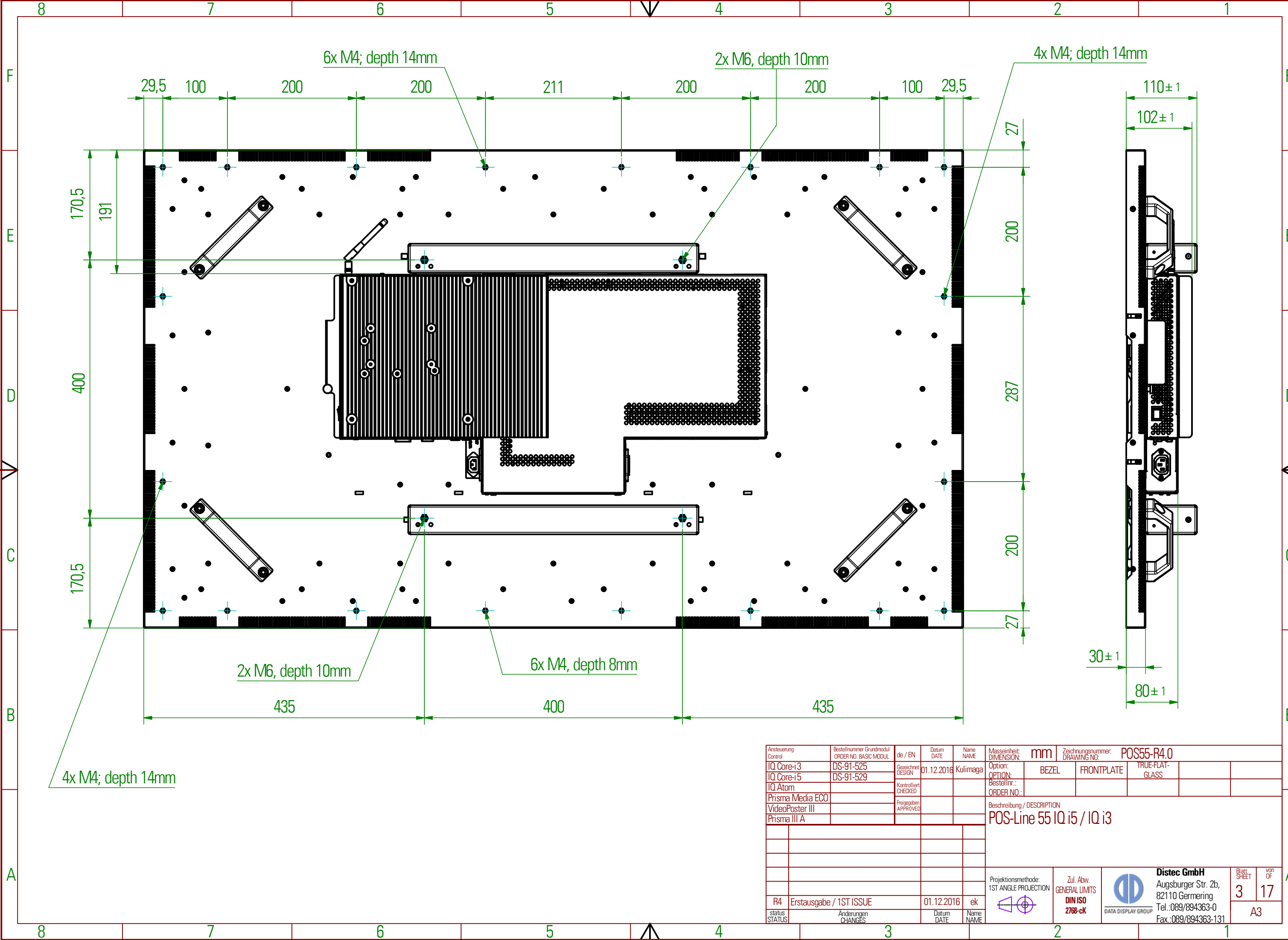
Die Weitergabe sowie Vervielfältigung dieser Umriss- und Mittellinien sowie in ihnen enthaltenen Einzelteile, soweit nicht ausdrücklich zugestanden, ist ohne schriftliche Genehmigung der Distec GmbH untersagt. Alle Rechte für den Fall der Patentverletzung oder GMI-Eintragung vorbehalten.



Ansteuerung Control	Bestellnummer Grundmodul ORDER NO. BASIC MODUL	de / EN	Datum DATE	Name NAME	Masseinheit: DIMENSION:	Zeichnungsnummer: DRAWING NO. POS55-R4.0				
IQ Core-i3		Gezeichnet DESIGN	01.12.2016	Kulimaga	Option: OPTION:	BEZEL	FRONTPLATE	TRUE-FLAT-GLASS		
IQ Core-i5		Kontrolliert CHECKED			Bestellnr.: ORDER NO.:					
IQ Atom		Freigegeben APPROVED			Beschreibung / DESCRIPTION POS-Line 55" open frame					
Prisma Media ECO	DS-91-486									
VideoPoster III	DS-91-492									
Prisma III A	DS-91-488									
R4	Erstausgabe / 1ST ISSUE		01.12.2016	ek	Projektionsmethode: 1ST ANGLE PROJECTION	Zul. Abw. GENERAL LIMITS DIN ISO 2768-cK	 Distec GmbH Augsburg Str. 2b, 82110 Germering Tel.: 089/894363-0 Fax.: 089/894363-131		Blatt SHEET 2	Von OF 17
status STATUS	Anderungen CHANGES		Datum DATE	Name NAME						A3

Copying of this document and giving to others and the use or communication of the contents thereof are forbidden without express authority. Offenders are liable to the payment of damages. All rights are reserved in the event of the grant of a patent or registration of utility model or design.

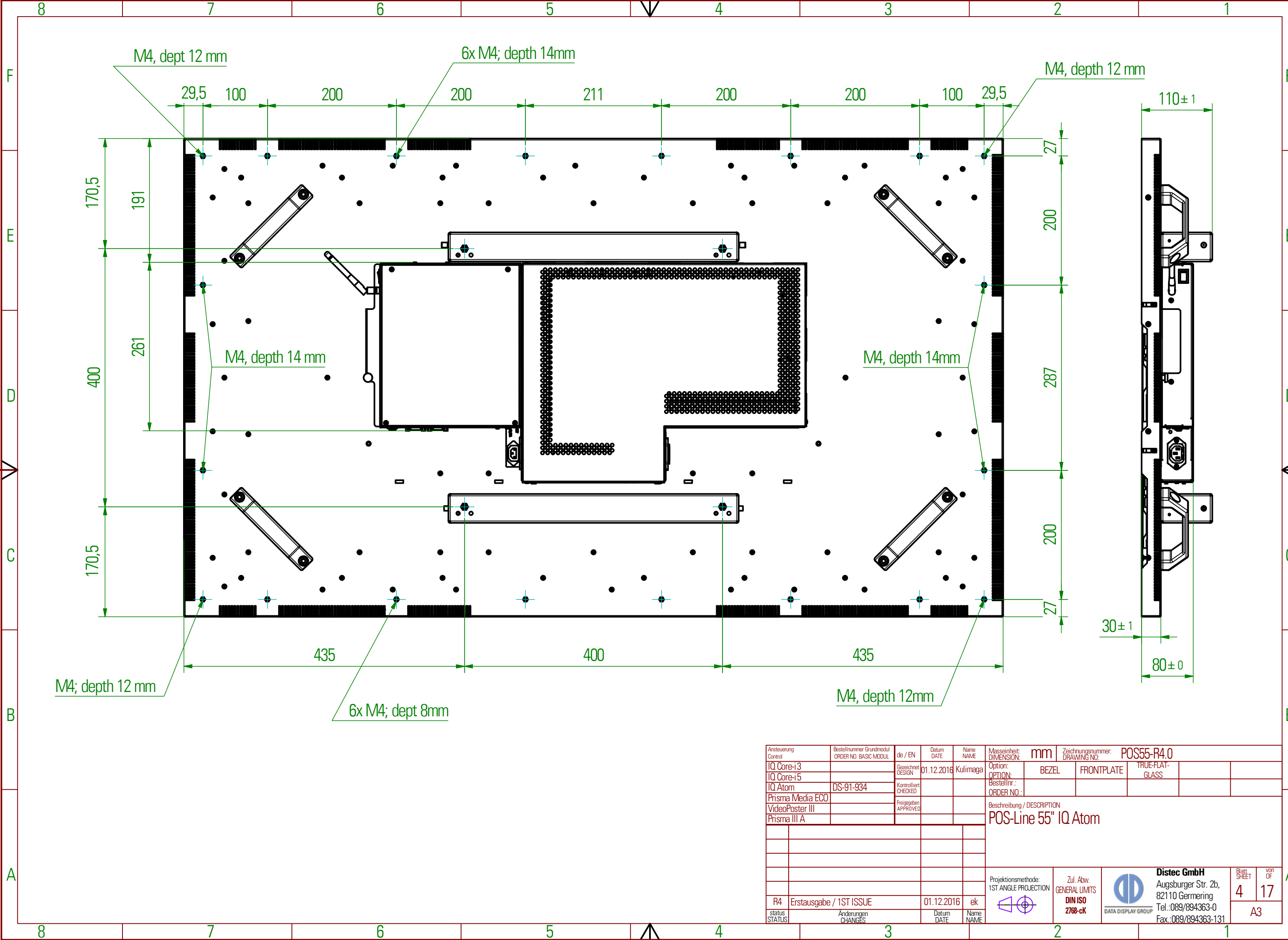
Die Weitergabe sowie Vervielfältigung dieser Umriss- und Mittellinien eines Inhalts ist nicht gestattet, soweit nicht ausdrücklich zugestanden. Zuwiderhandlungen verpflichten zu Schadensersatz. Alle Rechte für den Fall der Patentverletzung oder GM-Eintragung vorbehalten.




Ansteuerung Control	Bestellnummer Grundmodul ORDER NO. BASIC MODUL	de / EN	Datum DATE	Name NAME	Masseinheit: DIMENSION:	Zeichnungsnummer: DRAWING NO. POS55-R4.0			
IQ Core-i3	DS-91-525	Gerechnet DESIGN	01.12.2016	Kulimaga	Option: BEZEL	FRONTPLATE	TRUE-FLAT- GLASS		
IQ Core-i5	DS-91-529	Kontrolliert CHECKED			Bestellnr.: ORDER NO.:				
IQ Atom		Freigegeben APPROVED			Beschreibung / DESCRIPTION POS-Line 55 IQ i5 / IQ i3				
Prisma Media ECO									
VideoPoster III									
Prisma III A									
R4	Erstausgabe / 1ST ISSUE		01.12.2016	ek	Projektionsmethode: 1ST ANGLE PROJECTION	Zul. Abw. GENERAL LIMITS DIN ISO 2768-cK		Distec GmbH Augsburger Str. 2b, 82110 Germering Tel.: 089/894363-0 Fax.: 089/894363-131	Blatt SHEET 3 von OF 17
status STATUS	Anderungen CHANGES		Datum DATE	Name NAME					A3

Copying of this document and giving to others and the use or communication of the contents thereof are forbidden without express authority. Offenders are liable to the payment of damages. All rights are reserved in the event of the grant of a patent or registration of utility model or design.

Die Weitergabe sowie Vervielfältigung dieser Unterlagen und Mitteilung ihres Inhalts ist nicht gestattet, soweit nicht ausdrücklich zugestanden. Zuwiderhandlungen verpflichten zu Schadenersatz. Alle Rechte für den Fall der Patentverletzung oder GM-Eintragung vorbehalten.

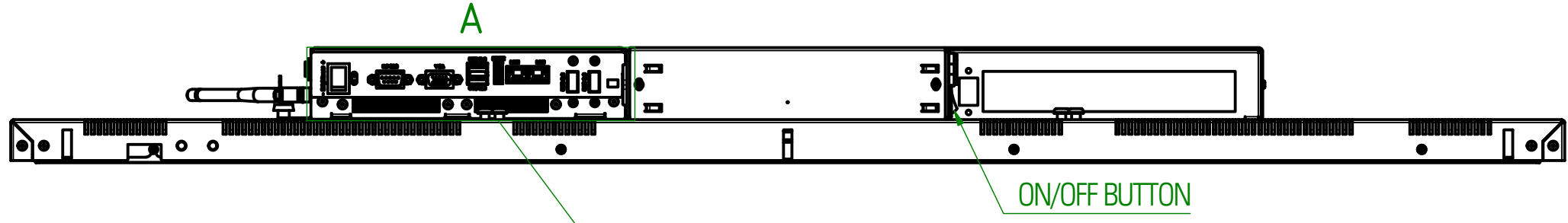


Ansteuerung Control	Bestellnummer Grundmodul ORDER NO. BASIC MODUL	de / EN	Datum DATE	Name NAME	Masseinheit: DIMENSION:	Zeichnungsnummer: DRAWING NO. POS55-R4.0			
IQ Core-i3		Gezeichnet DESIGN	01.12.2016	Kulimaga	Option: OPTION:	BEZEL	FRONTPLATE	TRUE-FLAT-GLASS	
IQ Core-i5		Kontrolliert CHECKED			Bestellnr.: ORDER NO.:				
IQ Atom	DS-91-934	Freigegeben APPROVED			Beschreibung / DESCRIPTION POS-Line 55" IQ Atom				
Prisma Media ECO									
VideoPoster III									
Prisma III A									
					Projektionsmethode: 1ST ANGLE PROJECTION	Zul. Abw. GENERAL LIMITS DIN ISO 2768-cK		 Distec GmbH Augsburg Str. 2b, 82110 Germering Tel.: 089/894363-0 Fax.: 089/894363-131	
R4	Erstausgabe / 1ST ISSUE		01.12.2016	ek			Blatt SHEET	von OF	
status STATUS	Änderungen CHANGES		Datum DATE	Name NAME			4	17	A3

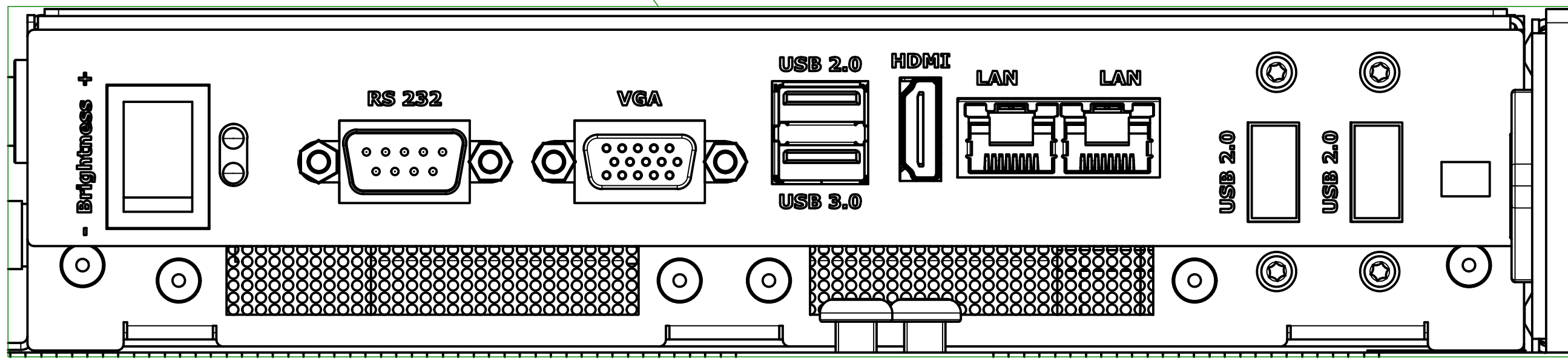
Copying of this document and giving to others and the use or communication of the contents thereof are forbidden without express authority. Offenders are liable to the payment of damages. All rights are reserved in the event of the grant of a patent or registration of utility model or design.

Die Weitergabe sowie Vervielfältigung dieser Umriss- und Mittellinien ihres Inhalts ist nicht gestattet, soweit nicht ausdrücklich zugestanden. Zuwiderhandlungen verpflichten zu Schadenersatz. Alle Rechte für den Fall der Patentverletzung oder GMR-Entragung vorbehalten.

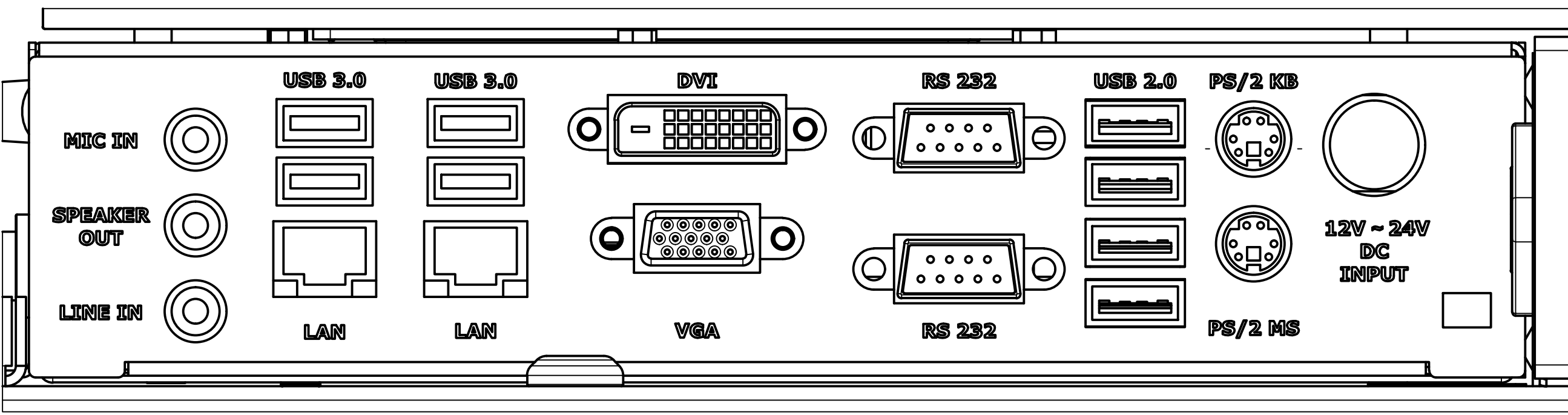
IQ Atom



ON/OFF BUTTON



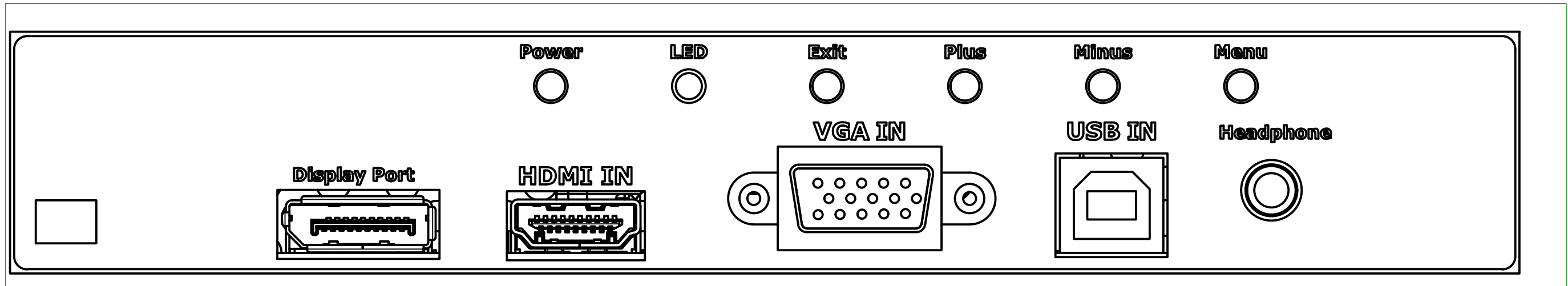
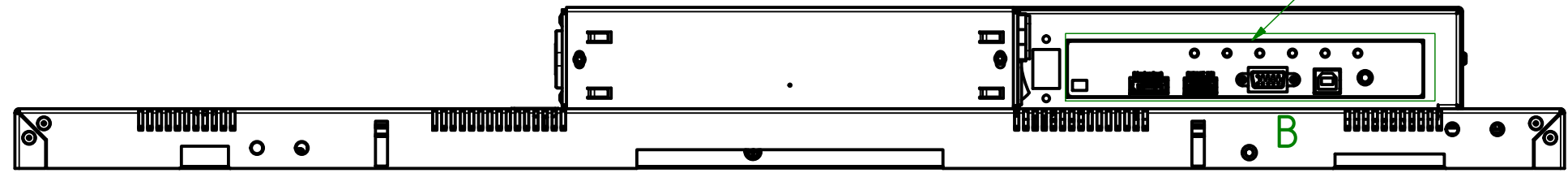
IQ i3 und IQ i5



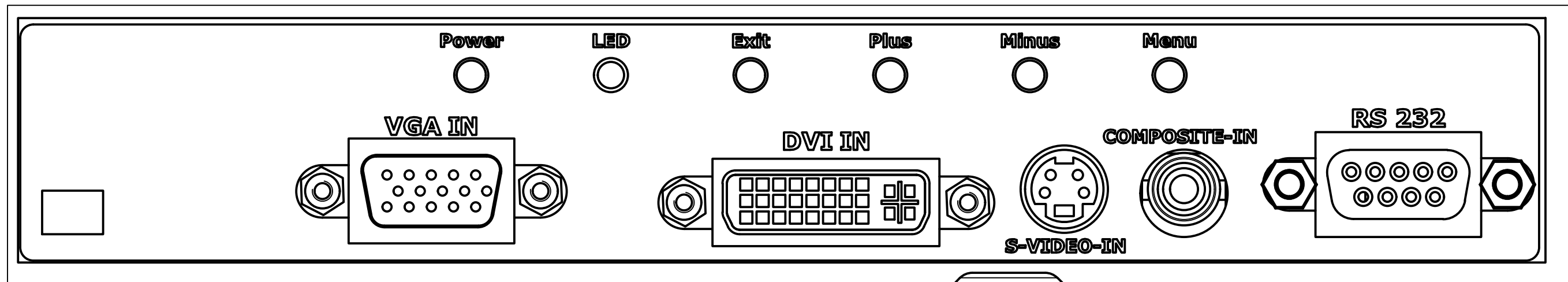
Ansteuerung Control	Bestellnummer Grundmodul ORDER NO. BASIC MODUL	de / EN	Datum DATE	Name NAME	Masseinheit: DIMENSION: mm	Zeichnungsnummer: DRAWING NO. POS55-R4.0
IQ Core-i3	DS-91-525	Gezeichnet DESIGN	01.12.2016	Kulimaga	Option: BEZEL FRONTPLATE TRUE-FLAT-GLASS	
IQ Core-i5	DS-91-529	Kontrolliert CHECKED			Bestellnr.: ORDER NO.:	
IQ Atom	DS-934	Freigegeben APPROVED				
Prisma Media ECO					Beschreibung / DESCRIPTION	
VideoPoster III					POS-Line 55" connections IQ i3 / IQ i5 / IQ Atom	
Prisma III A						
R4	Erstausgabe / 1ST ISSUE		01.12.2016	ek	Projektionsmethode: 1ST ANGLE PROJECTION	Zul. Abw. GENERAL LIMITS DIN ISO 2768-cK
status STATUS	Änderungen CHANGES		Datum DATE	Name NAME		
						Distec GmbH Augsburger Str. 2b, 82110 Germering Tel.: 089/894363-0 Fax.: 089/894363-131
					Blatt SHEET 5	VON OF 17
						A3

Prisma Media ECO

siehe Detail Anschlussblende



Prisma III A



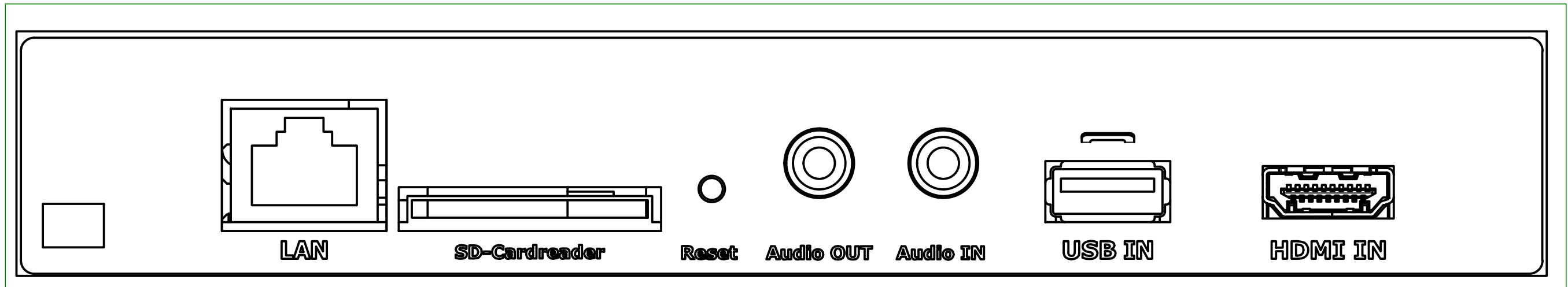
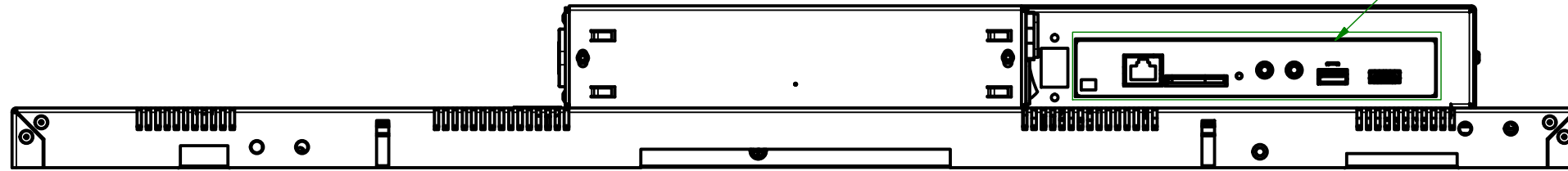
Ansteuerung Control	Bestellnummer Grundmodul ORDER NO. BASIC MODUL	de / EN	Datum DATE	Name NAME	Masseinheit: DIMENSION:	Zeichnungsnummer: DRAWING NO. POS55-R4.0				
IQ Core-i3		Gezeichnet DESIGN	01.12.2016	Kulimaga	Option: BEZEL	FRONTPLATE	TRUE-FLAT-GLASS			
IQ Core-i5		Kontrolliert CHECKED			Bestellnr.: ORDER NO.:					
IQ Atom		Freigegeben APPROVED			Beschreibung / DESCRIPTION					
Prisma Media ECO	DS-91-486				POS-Line 55"connections Prisma Media ECO/ Prisma IIIA					
VideoPoster III	DS-91-492									
Prisma III A	DS-91-488									
					Projektionsmethode: 1ST ANGLE PROJECTION	Zul. Abw. GENERAL LIMITS DIN ISO 2768-cK		Distec GmbH Augsburger Str. 2b, 82110 Germering Tel.:089/894363-0 Fax.:089/894363-131	Blatt SHEET 6	VON OF 17
R4	Erstausgabe / 1ST ISSUE		01.12.2016	ek						
status STATUS	Änderungen CHANGES		Datum DATE	Name NAME						A3


Copying of this document and giving to others and the use or communication of the contents thereof are forbidden without express authority. Offenders are liable to the payment of damages. All rights are reserved in the event of the grant of a patent or registration of utility model or design.

Die Weitergabe sowie Vervielfältigung dieser Umriss- und Mittelung eines Inhalts ist nicht gestattet, soweit nicht ausdrücklich zugestanden. Für den Fall der Zuwiderhandlungen verpflichten zu Schadenersatz. Alle Rechte für den Fall der Patentverteilung oder GMI-Entragung vorbehalten.

Video Poster III

siehe Detail Anschlussblende



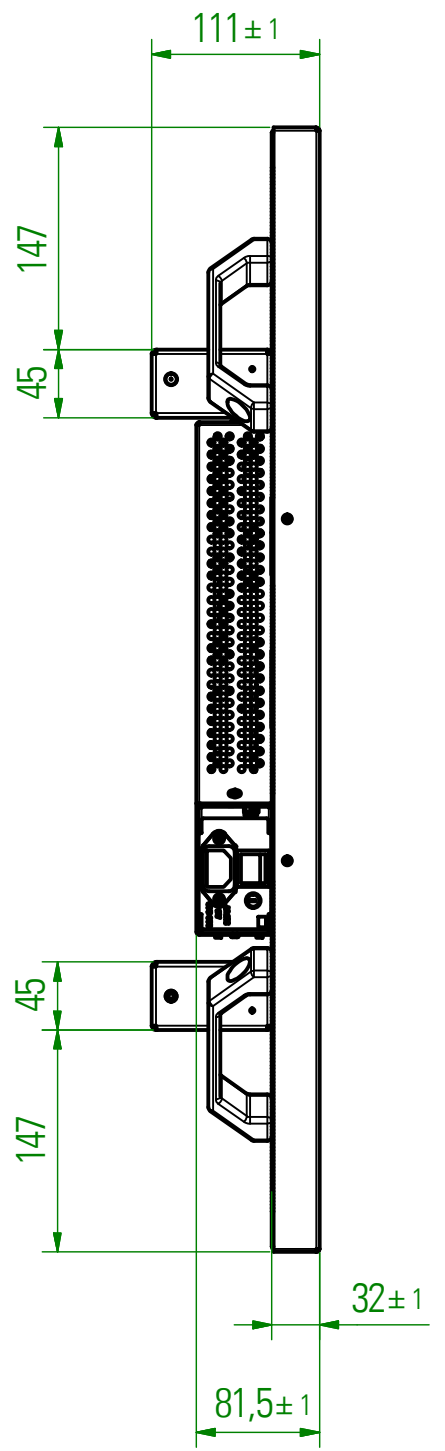
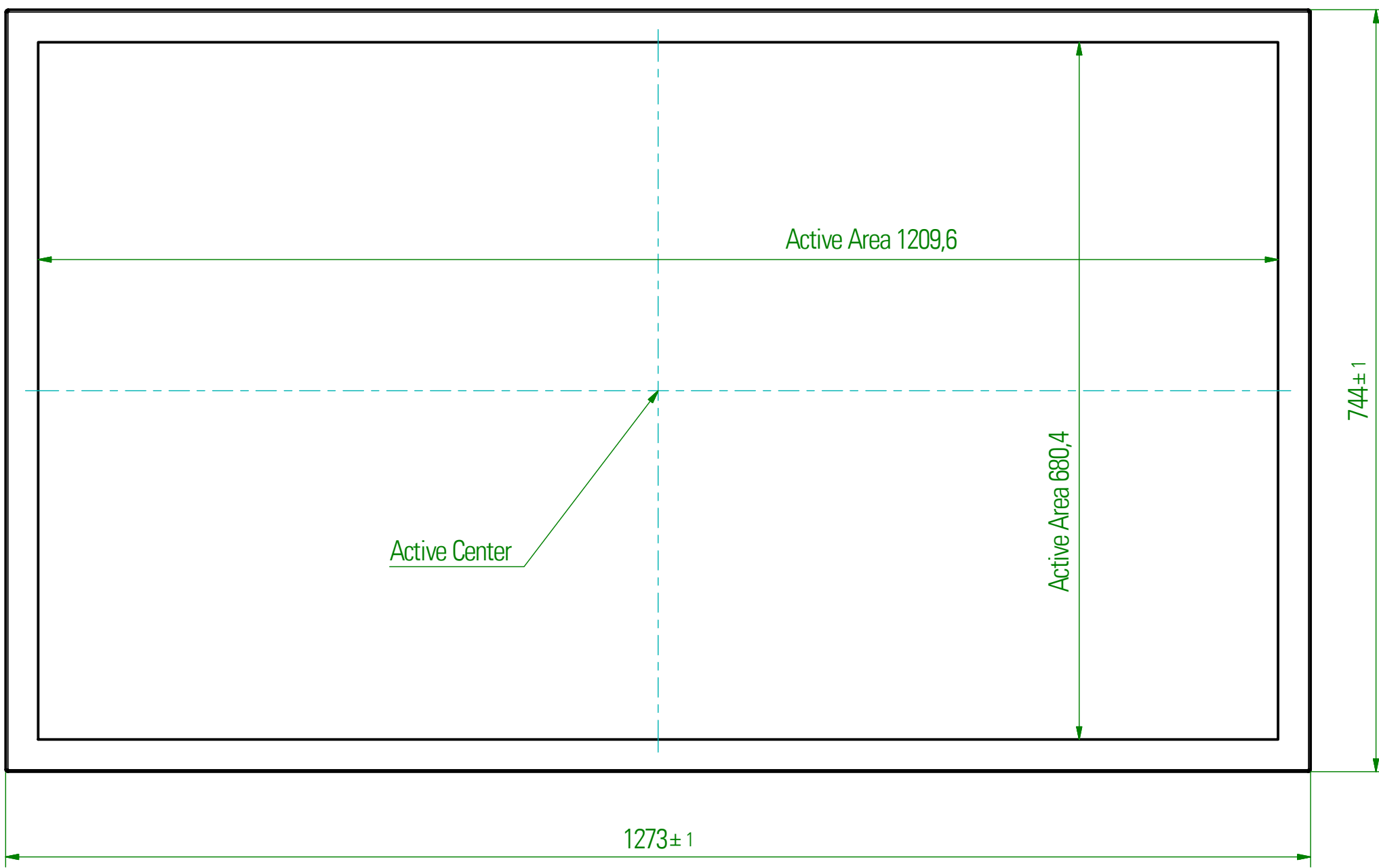
Ansteuerung Control	Bestellnummer Grundmodul ORDER NO. BASIC MODUL	de / EN	Datum DATE	Name NAME	Masseinheit: DIMENSION:	Zeichnungsnummer: DRAWING NO. POS55-R4.0				
IQ Core-i3		Gezeichnet DESIGN	01.12.2016	Kulimaga	Option: OPTION:	BEZEL	FRONTPLATE	TRUE-FLAT-GLASS		
IQ Core-i5		Kontrolliert CHECKED			Bestellnr.: ORDER NO.:					
IQ Atom		Freigegeben APPROVED			Beschreibung / DESCRIPTION POS-Line 55" connections Video Poster III					
Prisma Media ECO										
VideoPoster III	DS-91-492									
R4	Erstausgabe / 1ST ISSUE		01.12.2016	ek	Projektionsmethode: 1ST ANGLE PROJECTION	Zul. Abw. GENERAL LIMITS DIN ISO 2768-cK	 Distec GmbH Augsburg Str. 2b, 82110 Germering Tel.: 089/894363-0 Fax.: 089/894363-131		Blatt SHEET	von OF
status STATUS	Anderungen CHANGES		Datum DATE	Name NAME					7	17


Copying of this document and giving to others and the use or communication of the contents thereof are forbidden without express authority. Offenders are liable to the payment of damages. All rights are reserved in the event of the grant of a patent or registration of utility model or design.

Die Weitergabe sowie Vervielfältigung dieser Umriss- und Mittelteilungsansichten ist nicht gestattet, soweit nicht ausdrücklich zugestanden. Für den Fall der Zuwiderhandlungen verpflichten zu Schadenersatz. Alle Rechte für den Fall der Patentverletzung oder GMI-Entragung vorbehalten.

Copying of this document and giving to others and the use or communication of the contents thereof are forbidden without express authority. Offenders are liable to the payment of damages. All rights are reserved in the event of the grant of a patent or registration of utility model or design.

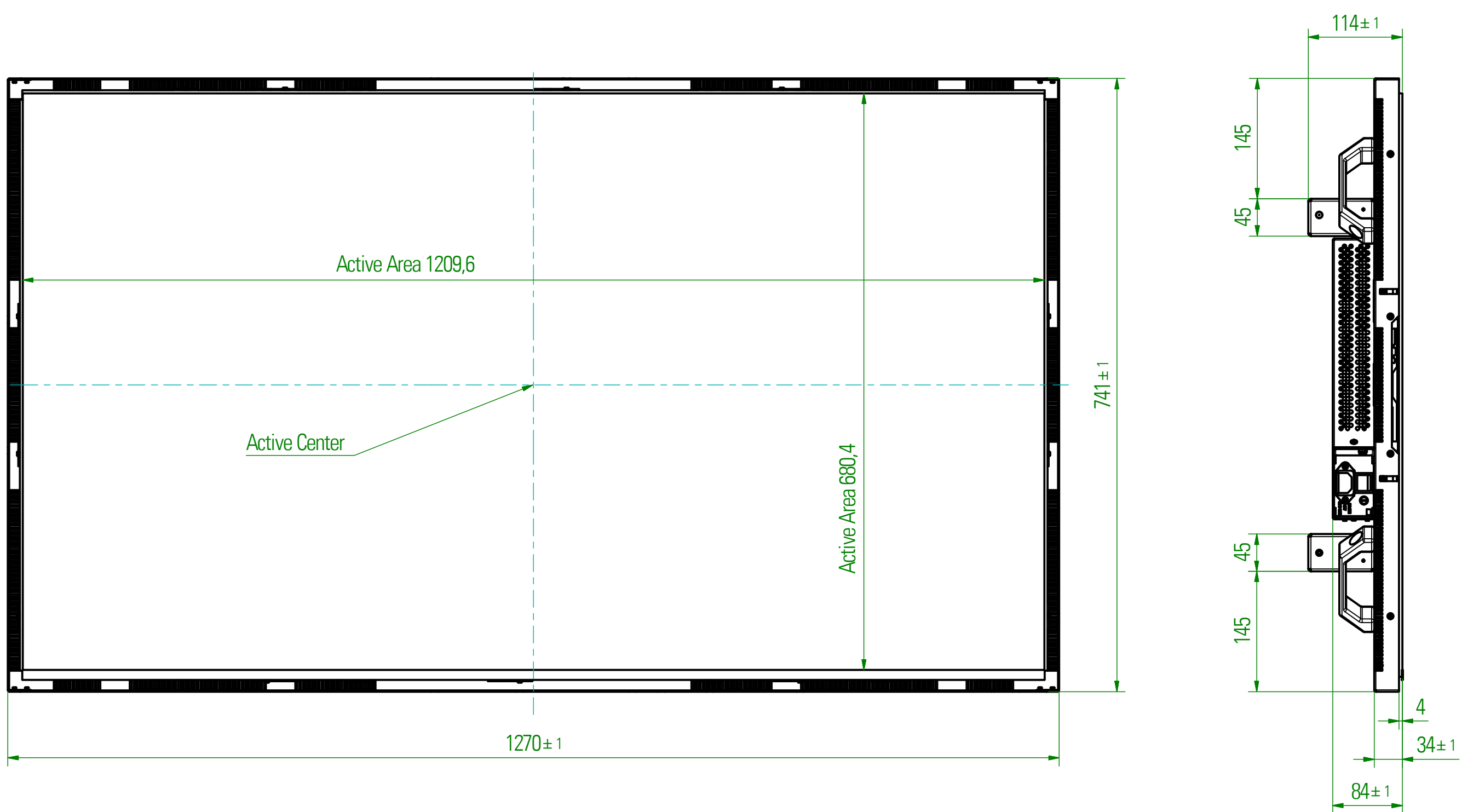
Die Weitergabe sowie Vervielfältigung dieser Umräume und Mitteilung ihres Inhalts ist nicht gestattet, soweit nicht ausdrücklich zugestanden. Zuwiderhandlungen verpflichten zu Schadensersatz. Alle Rechte für den Fall der Patentverletzung oder GM-Eintragung vorbehalten.




Ansteuerung Control	Bestellnummer Grundmodul ORDER NO. BASIC MODUL	de / EN	Datum DATE	Name NAME	Masseinheit: DIMENSION:	Zeichnungsnummer: DRAWING NO. POS55-R4.0				
IQ Core-i3	DS-91-525	Gezeichnet DESIGN	01.12.2016	Kulimaga	Option:	BEZEL	FRONTPLATE	TRUE-FLAT-GLASS		
IQ Core-i5	DS-91-529	Kontrolliert CHECKED			Bestellnr.:	DS-91-498				
IQ Atom	DS-91-934				ORDER NO.:					
Prisma Media ECO	DS-91-486	Freigegeben APPROVED			Beschreibung / DESCRIPTION					
VideoPoster III	DS-91-492		POS-Line 55" Frontrahmen							
Prisma III A	DS-91-488									
					Projektionsmethode: 1ST ANGLE PROJECTION	Zul. Abw. GENERAL LIMITS DIN ISO 2768-cK	 Distec GmbH Augsburg Str. 2b, 82110 Germering Tel.: 089/894363-0 Fax.: 089/894363-131		Blatt SHEET	VON OF
R4	Erstausgabe / 1ST ISSUE		01.12.2016	ek					8	17
status STATUS	Anderungen CHANGES		Datum DATE	Name NAME					A3	

Copying of this document and giving to others and the use or communication of the contents thereof are forbidden without express authority. Offenders are liable to the payment of damages. All rights are reserved in the event of the grant of a patent or registration of utility model or design.

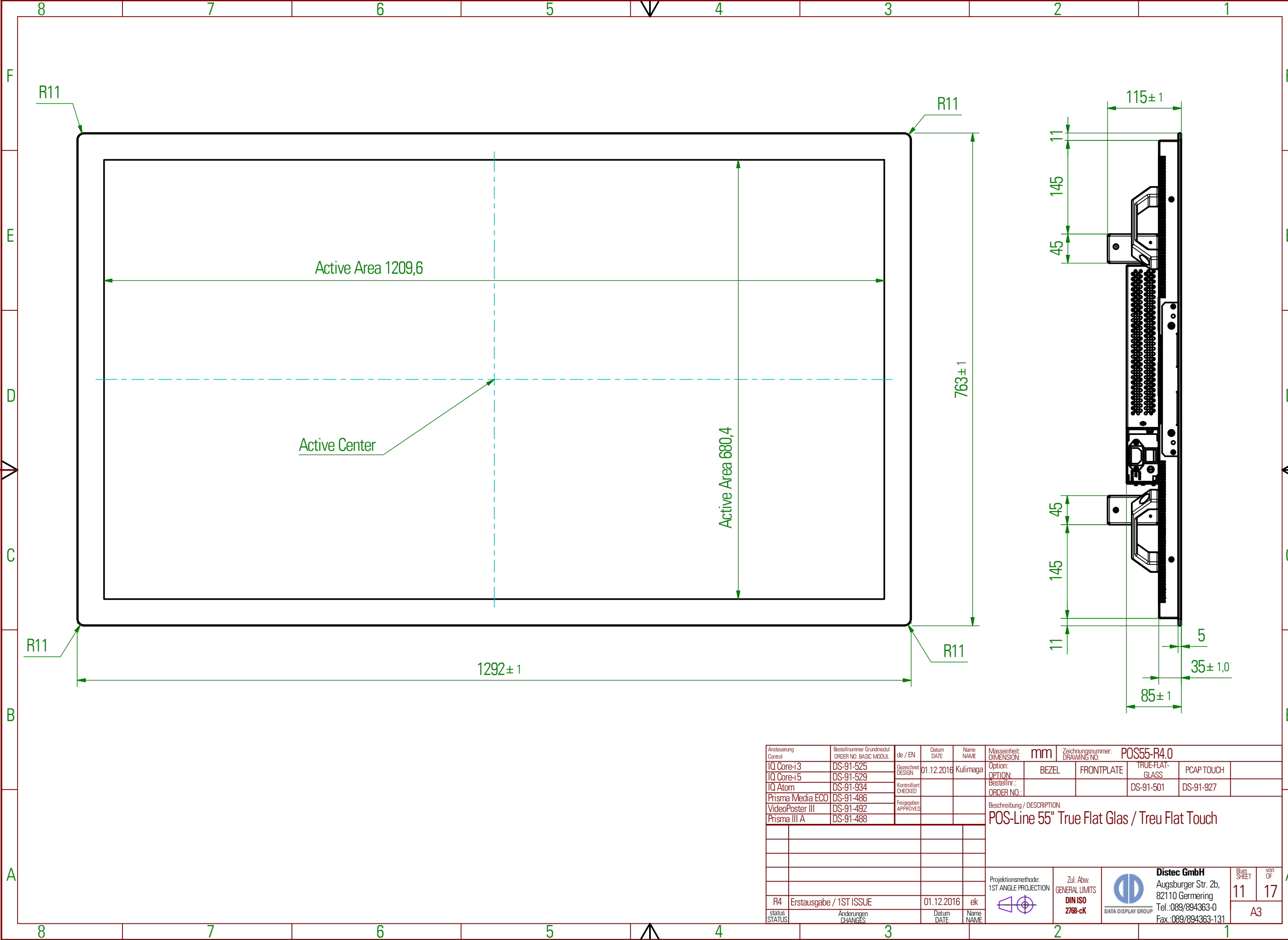
Die Weitergabe sowie Vervielfältigung dieser Umriss- und Mittellinien sowie ihrer Inhalte ist nicht gestattet, soweit nicht ausdrücklich zugestanden. Zuwiderhandlungen verpflichten zu Schadenersatz. Alle Rechte für den Fall der Patentverletzung oder GMI-Eintragung vorbehalten.



Ansteuerung Control	Bestellnummer Grundmodul ORDER NO. BASIC MODUL	de / EN	Datum DATE	Name NAME	Masseinheit: DIMENSION:	Zeichnungsnummer: DRAWING NO. POS55-R4.0				
IQ Core-i3	DS-91-525	Gezeichnet DESIGN	01.12.2016	Kulimaga	Option:	BEZEL	FRONTPLATE	TRUE-FLAT-GLASS	SAFETY GLASS	
IQ Core-i5	DS-91-529	Kontrolliert CHECKED			Bestellnr.:				DS-91-671	
IQ Atom	DS-91-934		Freigegeben APPROVED		ORDER NO.:					
Prisma Media ECO	DS-91-486				Beschreibung / DESCRIPTION					
VideoPoster III	DS-91-492				POS-Line 55" Sicherheitsglas					
Prisma III A	DS-91-488									
					Projektionsmethode: 1ST ANGLE PROJECTION	Zul. Abw. GENERAL LIMITS DIN ISO 2768-cK	 Distec GmbH Augsburg Str. 2b, 82110 Germering Tel.: 089/894363-0 Fax.: 089/894363-131		Blatt SHEET	VON OF
R4	Erstausgabe / 1ST ISSUE		01.12.2016	ek					9	17
status STATUS	Anderungen CHANGES		Datum DATE	Name NAME					A3	

Copying of this document and giving to others and the use or communication of the contents thereof are forbidden without express authority. Offenders are liable to the payment of damages. All rights are reserved in the event of the grant of a patent or registration of utility model or design.

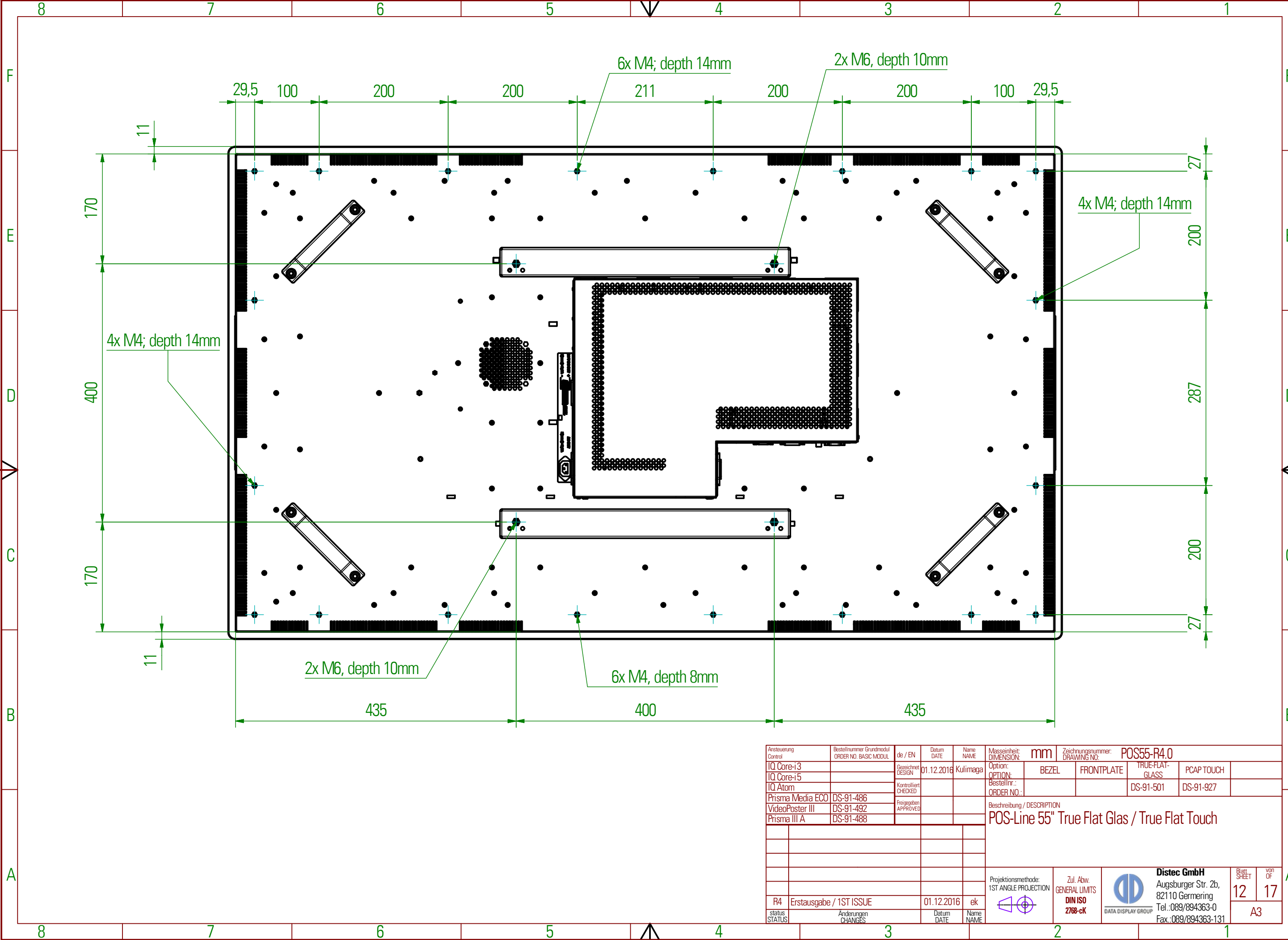
Die Weitergabe sowie Vervielfältigung dieser Umriss- und Mittelung ihres Inhalts ist nicht gestattet, soweit nicht ausdrücklich zugestanden. Zuwiderhandlungen verpflichten zu Schadenersatz. Alle Rechte für den Fall der Patentverteilung oder GM-Eintragung vorbehalten.




Ansteuerung Control	Bestellnummer Grundmodul ORDER NO. BASIC MODUL	de / EN	Datum DATE	Name NAME	Masseinheit: DIMENSION:	Zeichnungsnummer: DRAWING NO. POS55-R4.0				
IQ Core-i3	DS-91-525	Gezeichnet DESIGN	01.12.2016	Kulimaga	Option: OPTION:	BEZEL	FRONTPLATE	TRUE-FLAT-GLASS	PCAP TOUCH	
IQ Core-i5	DS-91-529	Kontrolliert CHECKED			Bestellnr.: ORDER NO.:			DS-91-501	DS-91-927	
IQ Atom	DS-91-934	Freigegeben APPROVED			Beschreibung / DESCRIPTION					
Prisma Media ECO	DS-91-486				POS-Line 55" True Flat Glas / Treu Flat Touch					
VideoPoster III	DS-91-492				Projektionsmethode: 1ST ANGLE PROJECTION	Zul. Abw. GENERAL LIMITS DIN ISO 2768-cK		Distec GmbH Augsburger Str. 2b, 82110 Germering Tel.: 089/894363-0 Fax.: 089/894363-131	Blatt SHEET 11	VON OF 17
Prisma III A	DS-91-488				R4	Erstausgabe / 1ST ISSUE	01.12.2016	ek	A3	
status STATUS	Änderungen CHANGES		Datum DATE	Name NAME						

Copying of this document and giving to others and the use or communication of the contents thereof are forbidden without express authority. Offenders are liable to the payment of damages. All rights are reserved in the event of the grant of a patent or registration of utility model or design.

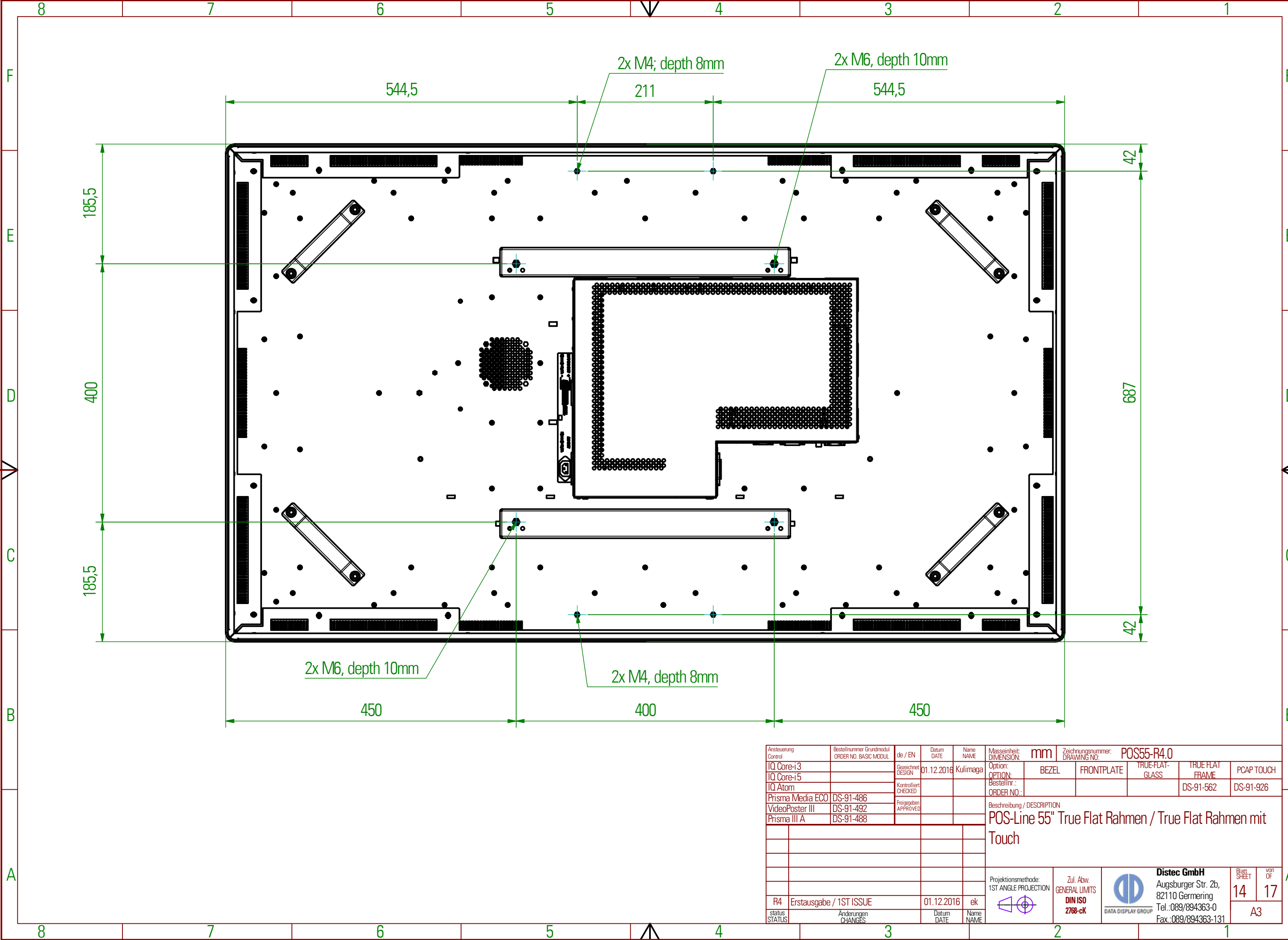
Die Weitergabe sowie Vervielfältigung dieser Umriss- und Mittelung eines Inhalts ist nicht gestattet, soweit nicht ausdrücklich zugestanden. Zuwiderhandlungen verpflichten zu Schadenersatz. Alle Rechte für den Fall der Patentverletzung oder GM-Eintragung vorbehalten.



Ansteuerung Control	Bestellnummer Grundmodul ORDER NO. BASIC MODUL	de / EN	Datum DATE	Name NAME	Masseinheit: DIMENSION:	Zeichnungsnummer: DRAWING NO.: POS55-R4.0				
IQ Core-i3		Gezeichnet DESIGN	01.12.2016	Kulimaga	Option: OPTION:	BEZEL	FRONTPLATE	TRUE-FLAT- GLASS	PCAP TOUCH	
IQ Core-i5		Kontrolliert CHECKED			Bestellnr.: ORDER NO.:			DS-91-501	DS-91-927	
IQ Atom		Freigegeben APPROVED			Beschreibung / DESCRIPTION					
Prisma Media ECO	DS-91-486	POS-Line 55" True Flat Glas / True Flat Touch								
VideoPoster III	DS-91-492									
Prisma III A	DS-91-488									
R4	Erstausgabe / 1ST ISSUE	01.12.2016		ek	Projektionsmethode: 1ST ANGLE PROJECTION	Zul. Abw. GENERAL LIMITS DIN ISO 2768-cK	 Distec GmbH Augsburg Str. 2b, 82110 Germering Tel.: 089/894363-0 Fax.: 089/894363-131		Blatt SHEET 12	Von OF 17
status STATUS	Änderungen CHANGES		Datum DATE	Name NAME					A3	

Copying of this document and giving to others and the use or communication of the contents thereof are forbidden without express authority. Offenders are liable to the payment of damages. All rights are reserved in the event of the grant of a patent or registration of utility model or design.

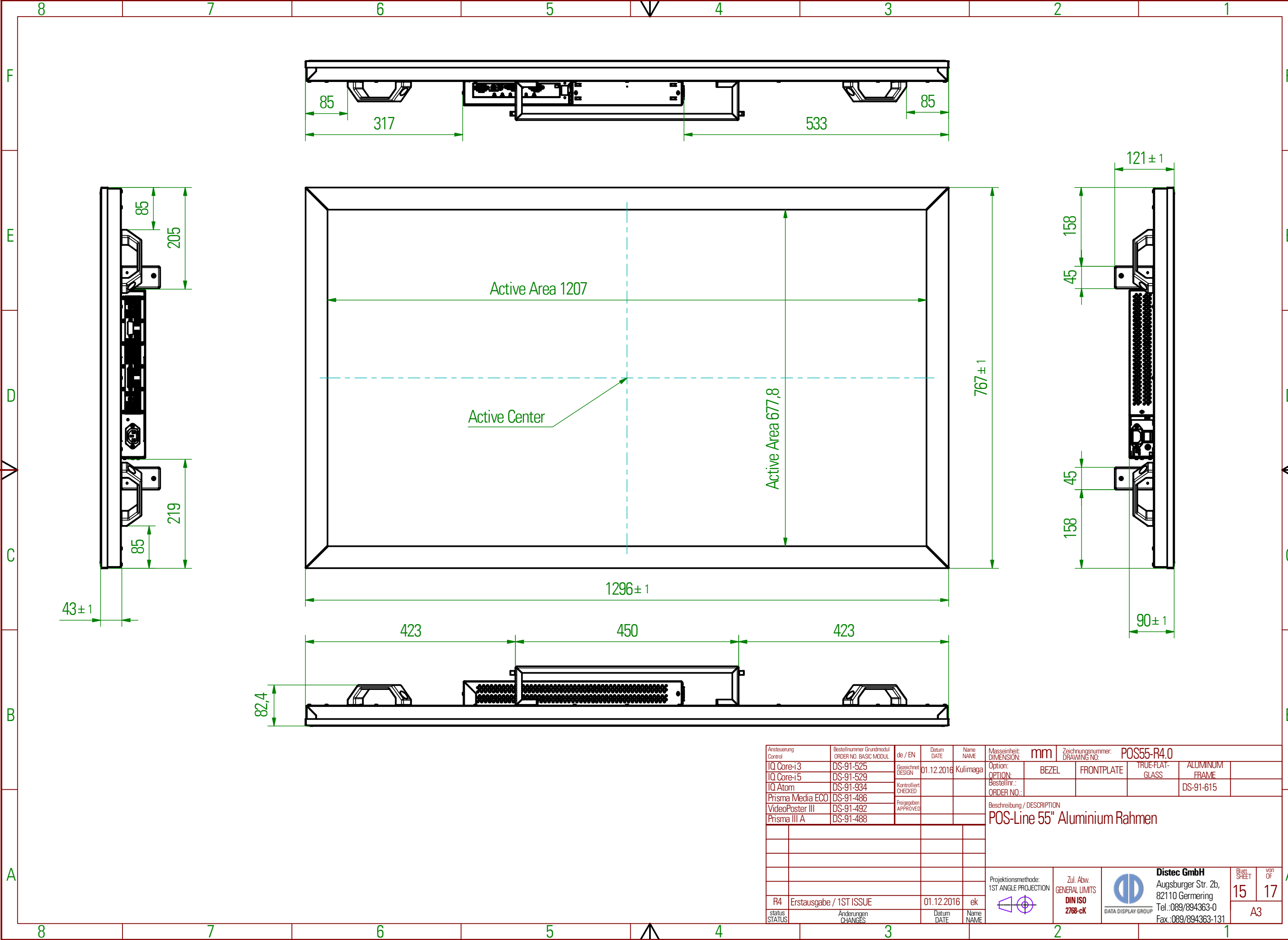
Die Weitergabe sowie Vervielfältigung dieser Umriss- und Mittellinienansicht ist nicht gestattet, soweit nicht ausdrücklich zugestanden. Zuwiderhandlungen verpflichten zu Schadenersatz. Alle Rechte für den Fall der Patentverletzung oder GM-Eintragung vorbehalten.




Ansteuerung Control	Bestellnummer Grundmodul ORDER NO. BASIC MODUL	de / EN	Datum DATE	Name NAME	Masseinheit: DIMENSION:	Zeichnungsnummer: DRAWING NO. POS55-R4.0			
IQ Core-i3		Gezeichnet DESIGN	01.12.2016	Kulimaga	Option: BEZEL	FRONTPLATE	TRUE-FLAT- GLASS	TRUE FLAT FRAME	PCAP TOUCH
IQ Core-i5		Kontrolliert CHECKED			Bestellnr.: ORDER NO.:			DS-91-562	DS-91-926
IQ Atom		Freigegeben APPROVED			Beschreibung / DESCRIPTION				
Prisma Media ECO	DS-91-486				POS-Line 55" True Flat Rahmen / True Flat Rahmen mit Touch				
VideoPoster III	DS-91-492								
Prisma III A	DS-91-488								
R4	Erstausgabe / 1ST ISSUE		01.12.2016	ek	Projektionsmethode: 1ST ANGLE PROJECTION	Zul. Abw. GENERAL LIMITS DIN ISO 2768-cK		Distec GmbH Augsburger Str. 2b, 82110 Germering Tel.: 089/894363-0 Fax.: 089/894363-131	Blatt SHEET 14 von OF 17 A3
status STATUS	Änderungen CHANGES		Datum DATE	Name NAME					

Copying of this document and giving to others and the use or communication of the contents thereof are forbidden without express authority. Offenders are liable to the payment of damages. All rights are reserved in the event of the grant of a patent or registration of utility model or design.

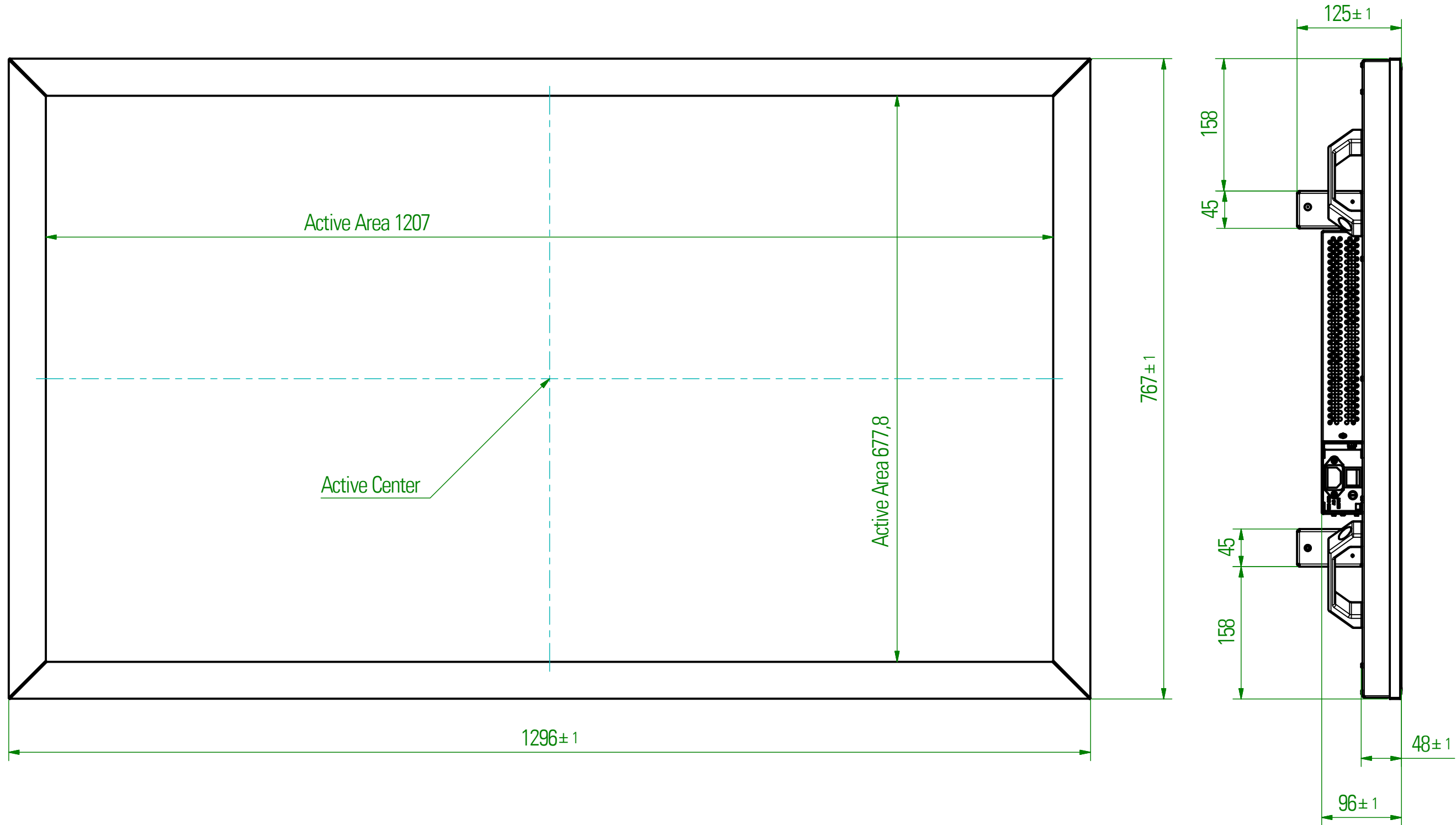
Die Weitergabe sowie Vervielfältigung dieser Umriss- und Mittelteilungszeichnungen ist nicht gestattet, soweit nicht ausdrücklich zugestanden. Zuwiderhandlungen verpflichten zu Schadenersatz. Alle Rechte für den Fall der Patentverletzung oder GMI-Eintragung vorbehalten.




Ansteuerung Control	Bestellnummer Grundmodul ORDER NO. BASIC MODUL	de / EN	Datum DATE	Name NAME	Masseinheit: DIMENSION:	Zeichnungsnummer: DRAWING NO.: POS55-R4.0				
IQ Core-i3	DS-91-525	Gezeichnet DESIGN	01.12.2016	Kulimaga	Option:	BEZEL	FRONTPLATE	TRUE-FLAT-GLASS	ALUMINIUM FRAME	
IQ Core-i5	DS-91-529				Bestellnr.:					DS-91-615
IQ Atom	DS-91-934	Kontrolliert CHECKED			Order NO.:					
Prisma Media ECO	DS-91-486	Freigegeben APPROVED			Beschreibung / DESCRIPTION					
VideoPoster III	DS-91-492		POS-Line 55" Aluminium Rahmen							
Prisma III A	DS-91-488									
R4	Erstausgabe / 1ST ISSUE		01.12.2016	ek	Projektionsmethode: 1ST ANGLE PROJECTION	Zul. Abw. GENERAL LIMITS DIN ISO 2768-cK	 Distec GmbH Augsburg Str. 2b, 82110 Germering Tel.: 089/894363-0 Fax.: 089/894363-131		Blatt SHEET 15	Von OF 17
status STATUS	Anderungen CHANGES		Datum DATE	Name NAME					A3	

Copying of this document and giving to others and the use or communication of the contents thereof are forbidden without express authority. Offenders are liable to the payment of damages. All rights are reserved in the event of the grant of a patent or registration of utility model or design.

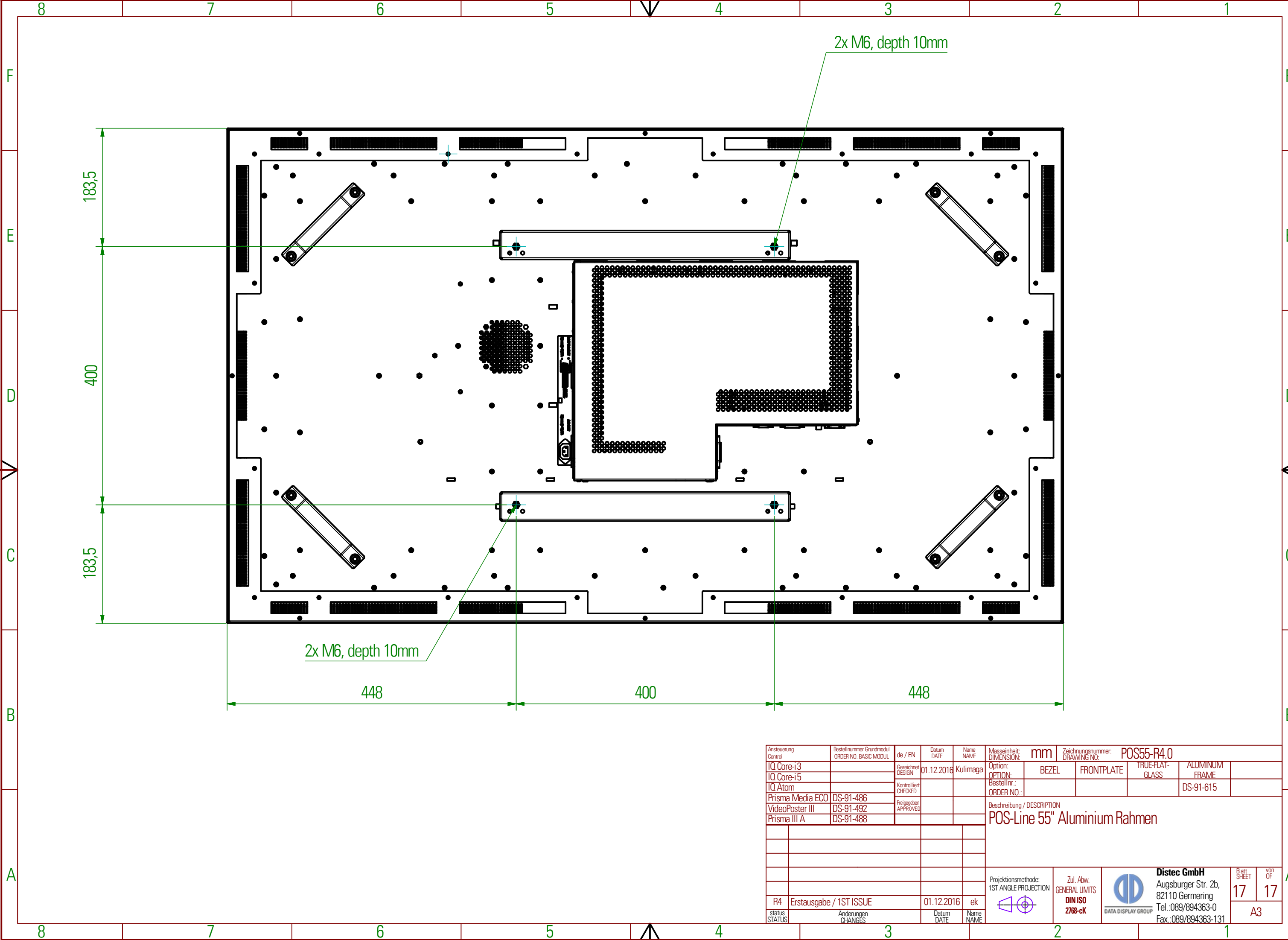
Die Weitergabe sowie Vervielfältigung dieser Umriss- und Mittelteilungsansicht ist nicht gestattet, soweit nicht ausdrücklich zugestanden. Zuwiderhandlungen verpflichten zu Schadenersatz. Alle Rechte für den Fall der Patentverteilung oder GM-Entragung vorbehalten.




Ansteuerung Control	Bestellnummer Grundmodul ORDER NO. BASIC MODUL	de / EN	Datum DATE	Name NAME	Masseinheit: DIMENSION:	Zeichnungsnummer: DRAWING NO. POS55-R4.0				
IQ Core-i3	DS-91-525	Gezeichnet DESIGN	01.12.2016	Kulimaga	Option: OPTION:	BEZEL	FRONTPLATE	TRUE-FLAT- GLASS	ALUMINIUM FRAME	SAFETY GLASS
IQ Core-i5	DS-91-529	Kontrolliert CHECKED			Bestellnr.: ORDER NO.:				DS-91-615	DS-91-671
IQ Atom	DS-91-934	Freigegeben APPROVED			Beschreibung / DESCRIPTION					
Prisma Media ECO	DS-91-486				POS-Line 55" Aluminium Rahmen mit Sicherheitsglas					
VideoPoster III	DS-91-492				Projektionsmethode: 1ST ANGLE PROJECTION	Zul. Abw. GENERAL LIMITS DIN ISO 2768-cK	 Distec GmbH Augsburg Str. 2b, 82110 Germering Tel.: 089/894363-0 Fax.: 089/894363-131		Blatt SHEET	Von OF
Prisma III A	DS-91-488				R4	Erstausgabe / 1ST ISSUE	01.12.2016	ek	16	17
status STATUS	Änderungen CHANGES		Datum DATE	Name NAME					A3	

Copying of this document and giving to others and the use or communication of the contents thereof are forbidden without express authority. Offenders are liable to the payment of damages. All rights are reserved in the event of the grant of a patent or registration of utility model or design.

Die Weitergabe sowie Vervielfältigung dieser Umriss- und Mittelteilungsansichten ist nicht gestattet, soweit nicht ausdrücklich zugestanden. Zuwiderhandlungen verpflichten zu Schadenersatz. Alle Rechte für den Fall der Patentverletzung oder GMI-Eintragung vorbehalten.



Ansteuerung Control	Bestellnummer Grundmodul ORDER NO. BASIC MODUL	de / EN	Datum DATE	Name NAME	Masseinheit: DIMENSION:	Zeichnungsnummer: DRAWING NO. POS55-R4.0				
IQ Core-i3		Gezeichnet DESIGN	01.12.2016	Kulimaga	Option: OPTION:	BEZEL	FRONTPLATE	TRUE-FLAT- GLASS	ALUMINIUM FRAME	
IQ Core-i5		Kontrolliert CHECKED			Bestellnr.: ORDER NO.:				DS-91-615	
IQ Atom		Freigegeben APPROVED			Beschreibung / DESCRIPTION POS-Line 55" Aluminium Rahmen					
Prisma Media ECO	DS-91-486									
VideoPoster III	DS-91-492									
Prisma III A	DS-91-488									
					Projektionsmethode: 1ST ANGLE PROJECTION	Zul. Abw. GENERAL LIMITS DIN ISO 2768-cK	 Distec GmbH Augsburg Str. 2b, 82110 Germering Tel.: 089/894363-0 Fax.: 089/894363-131		Blatt SHEET	VON OF
R4	Erstausgabe / 1ST ISSUE		01.12.2016	ek					17	17
status STATUS	Anderungen CHANGES		Datum DATE	Name NAME					A3	