

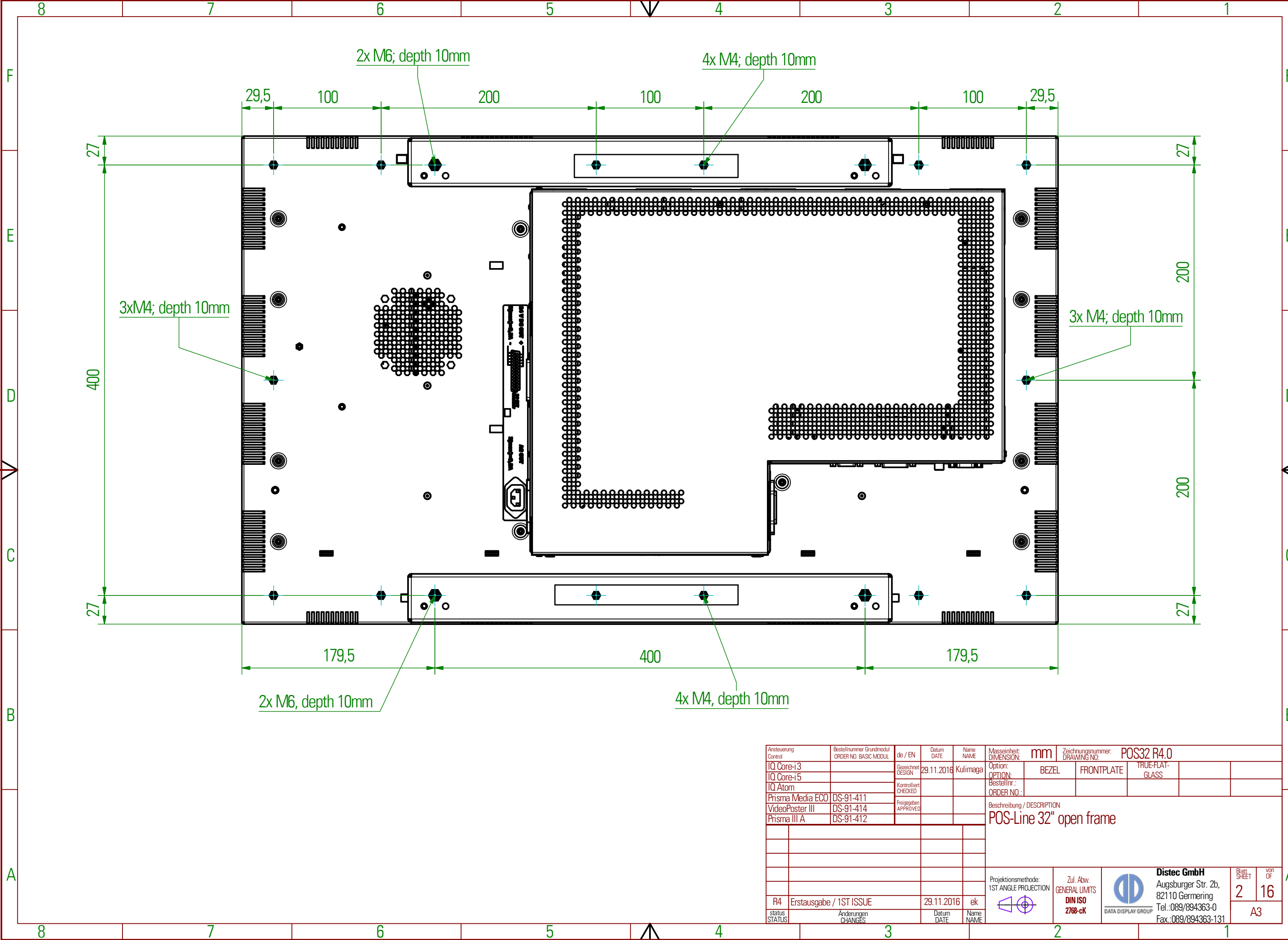
Mechanical Drawings POS-Line 31.5" (800.1 mm)


Revision 4
10. March 2017



Copying of this document and giving to others and the use or communication of the contents thereof are forbidden without express authority. Offenders are liable to the payment of damages. All rights are reserved in the event of the grant of a patent or registration of utility model or design.

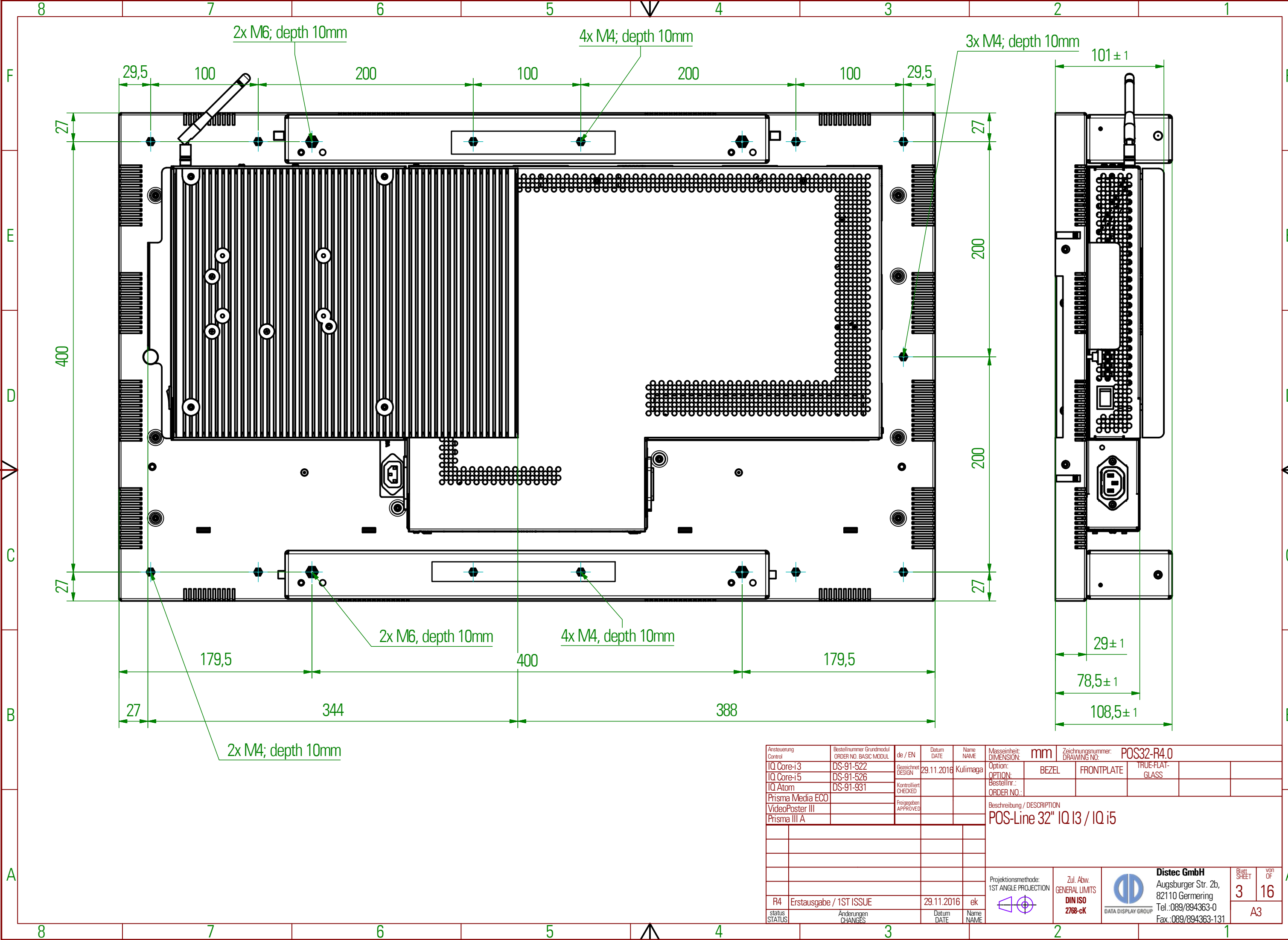
Die Weitergabe sowie Vervielfältigung dieser Umriss- und Mittellinien sind ohne schriftliche Genehmigung des Herstellers nicht gestattet, soweit nicht ausdrücklich zugestanden. Zuwiderhandlungen verpflichten zu Schadenersatz. Alle Rechte für den Fall der Patentverletzung oder GMI-Entragung vorbehalten.



Ansteuerung Control	Bestellnummer Grundmodul ORDER NO. BASIC MODUL	de / EN	Datum DATE	Name NAME	Masseinheit: DIMENSION:	Zeichnungsnummer: DRAWING NO. POS32 R4.0				
IQ Core-i3		Gezeichnet DESIGN	29.11.2016	Kulimaga	Option: OPTION:	BEZEL	FRONTPLATE	TRUE-FLAT-GLASS		
IQ Core-i5		Kontrolliert CHECKED			Bestellnr.: ORDER NO.:					
IQ Atom		Freigegeben APPROVED			Beschreibung / DESCRIPTION					
Prisma Media ECO	DS-91-411				POS-Line 32" open frame					
VideoPoster III	DS-91-414									
Prisma III A	DS-91-412									
					Projektionsmethode: 1ST ANGLE PROJECTION	Zul. Abw. GENERAL LIMITS DIN ISO 2768-cK	 Distec GmbH Augsburg Str. 2b, 82110 Germering Tel.: 089/894363-0 Fax.: 089/894363-131		Blatt SHEET	VON OF
R4	Erstausgabe / 1ST ISSUE		29.11.2016	ek					2	16
status STATUS	Anderungen CHANGES		Datum DATE	Name NAME					A3	

Copying of this document and giving to others and the use or communication of the contents thereof are forbidden without express authority. Offenders are liable to the payment of damages. All rights are reserved in the event of the grant of a patent or registration of utility model or design.

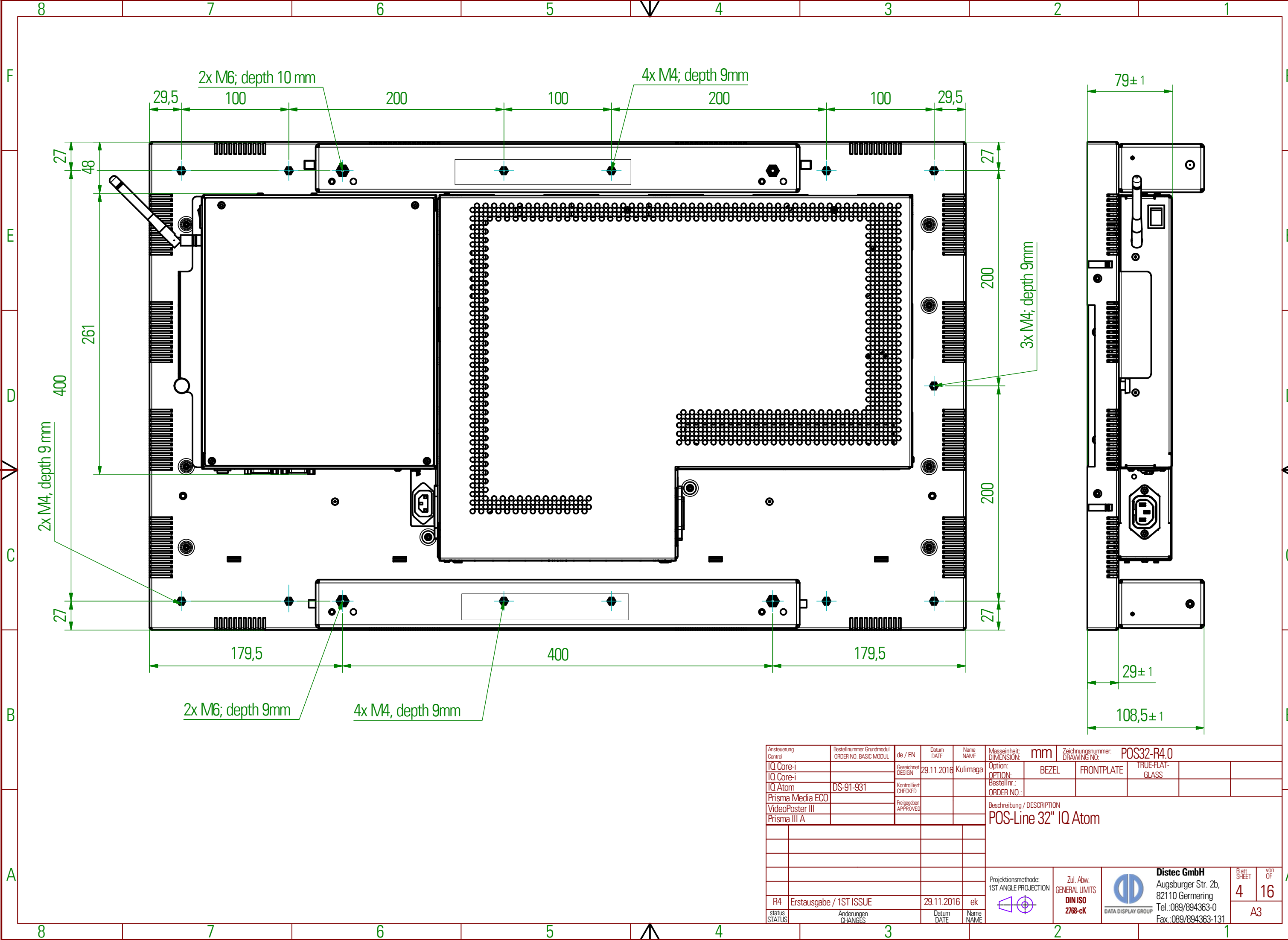
Die Weitergabe sowie Vervielfältigung dieser Umriss- und Mittellinien sowie in ihrer Ausführung ist nicht gestattet, soweit nicht ausdrücklich zugestanden. Zuwiderhandlungen verpflichten zu Schadenersatz. Alle Rechte für den Fall der Patentverletzung oder GM-Eintragung vorbehalten.




Ansteuerung Control	Bestellnummer Grundmodul ORDER NO. BASIC MODUL	de / EN	Datum DATE	Name	Masseinheit: DIMENSION:	Zeichnungsnummer: DRAWING NO. POS32-R4.0				
IQ Core-i3	DS-91-522	Gezeichnet DESIGN	29.11.2016	Kulimaga	Option: BEZEL	FRONTPLATE	TRUE-FLAT-GLASS			
IQ Core-i5	DS-91-526	Kontrolliert CHECKED			Bestellnr.: ORDER NO.:					
IQ Atom	DS-91-931	Freigegeben APPROVED			Beschreibung / DESCRIPTION POS-Line 32" IQ i3 / IQ i5					
Prisma Media ECO										
VideoPoster III										
Prisma III A										
R4	Erstausgabe / 1ST ISSUE		29.11.2016	ek	Projektionsmethode: 1ST ANGLE PROJECTION	Zul. Abw. GENERAL LIMITS DIN ISO 2768-cK		Distec GmbH Augsburger Str. 2b, 82110 Germering Tel.: 089/894363-0 Fax.: 089/894363-131	Blatt SHEET 3	Von OF 16
status STATUS	Änderungen CHANGES		Datum DATE	Name NAME					A3	

Copying of this document and giving to others and the use or communication of the contents thereof are forbidden without express authority. Offenders are liable to the payment of damages. All rights are reserved in the event of the grant of a patent or registration of utility model or design.

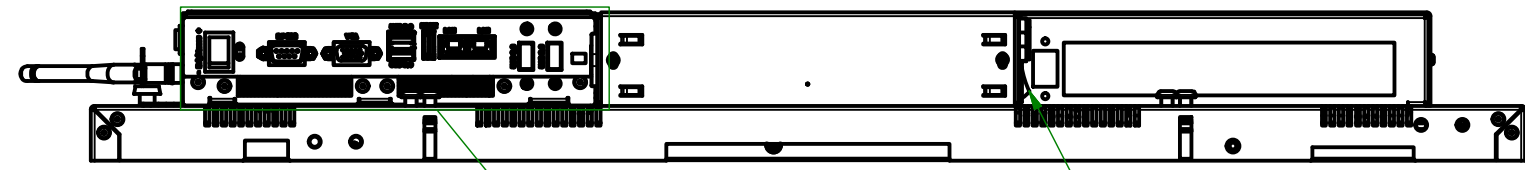
Die Weitergabe sowie Vervielfältigung dieser Umriss- und Mittelteilzeichnungen ist nicht gestattet, soweit nicht ausdrücklich zugestanden. Zuwiderhandlungen verpflichten zu Schadenersatz. Alle Rechte für den Fall der Patentverletzung oder GM-Eintragung vorbehalten.



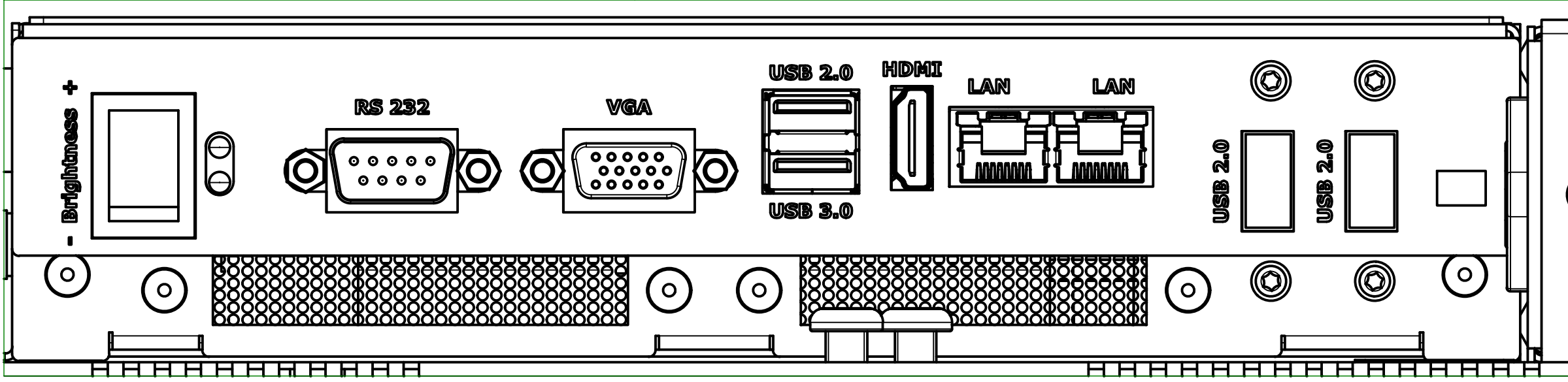
Ansteuerung Control	Bestellnummer Grundmodul ORDER NO. BASIC MODUL	de / EN	Datum DATE	Name NAME	Masseinheit: DIMENSION:	Zeichnungsnummer: DRAWING NO. POS32-R4.0				
IQ Core-i		Gezeichnet DESIGN	29.11.2016	Kulimaga	Option: BEZEL	FRONTPLATE	TRUE-FLAT-GLASS			
IQ Core-i		Kontrolliert CHECKED			Bestellnr.: ORDER NO.:					
Prisma Media ECO	DS-91-931	Freigegeben APPROVED			Beschreibung / DESCRIPTION POS-Line 32" IQ Atom					
VideoPoster III										
Prisma III A										
					Projektionsmethode: 1ST ANGLE PROJECTION	Zul. Abw. GENERAL LIMITS DIN ISO 2768-cK	 Distec GmbH Augsburg Str. 2b, 82110 Germering Tel.: 089/894363-0 Fax.: 089/894363-131		Blatt SHEET	VON OF
R4	Erstausgabe / 1ST ISSUE		29.11.2016	ek					4	16
status STATUS	Änderungen CHANGES		Datum DATE	Name NAME					A3	

Copying of this document and giving to others and the use or communication of the contents thereof are forbidden without express authority. Offenders are liable to the payment of damages. All rights are reserved in the event of the grant of a patent or registration of utility model or design.

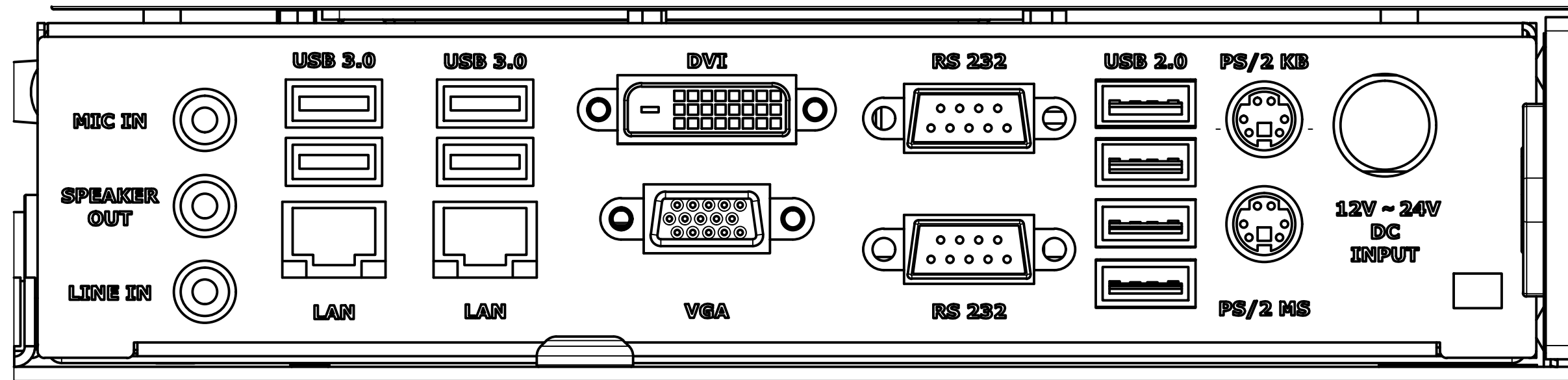
IQ Atom






ON/OFF Button



IQ i3 und IQ i5

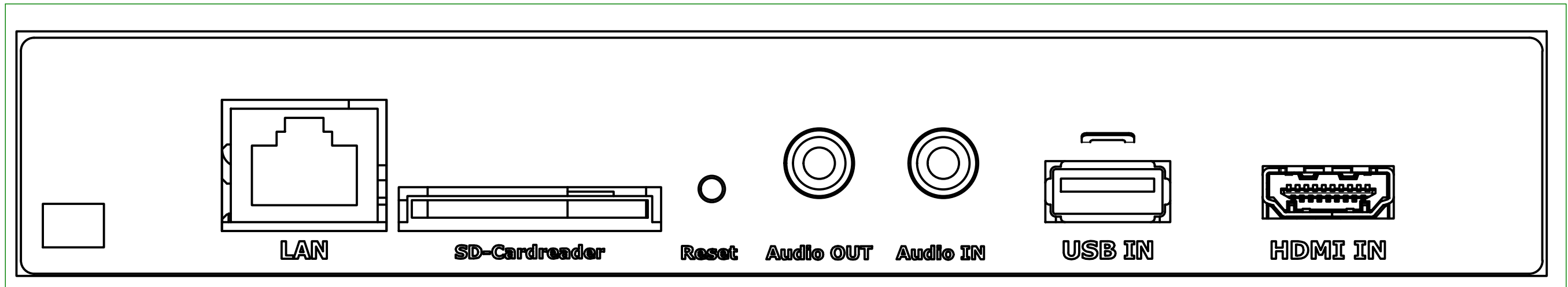
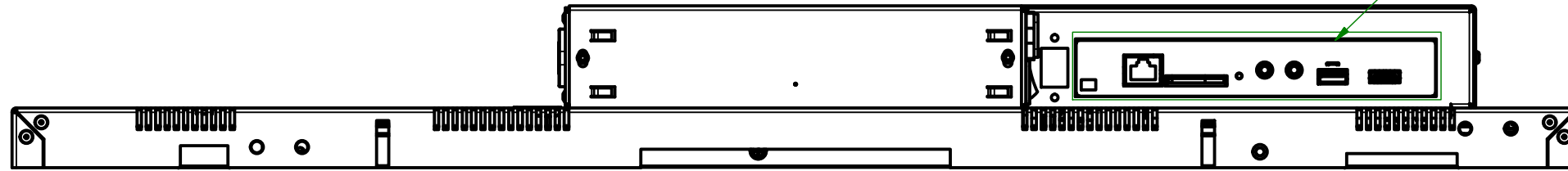



Die Weitergabe sowie Vervielfältigung dieser Umriss- und Mittelteilzeichnungen ist nicht gestattet, soweit nicht ausdrücklich zugestanden. Für die Zulieferer sind die Rechte für den Fall der Patentverletzung oder GMR-Entwertung vorbehalten.

Ansteuerung Control	Bestellnummer Grundmodul ORDER NO. BASIC MODUL	de / EN	Datum DATE	Name NAME	Masseinheit: DIMENSION: mm	Zeichnungsnummer: DRAWING NO. POS32-R4.0			
IQ Core-i3	DS-91-522	Gezeichnet DESIGN	29.11.2016	Kulimaga	Option: OPTION: BEZEL FRONTPLATE TRUE-FLAT-GLASS				
IQ Core-i5	DS-91-526	Kontrolliert CHECKED			Bestellnr.: ORDER NO.:				
IQ Atom	DS-91-931	Freigegeben APPROVED			Beschreibung / DESCRIPTION POS-Line 32" connections IQ Atom / IQ i3 / IQ i5				
Prisma Media ECO									
VideoPoster III									
R4	Erstausgabe / 1ST ISSUE		29.11.2016	ek	Projektionsmethode: 1ST ANGLE PROJECTION	Zul. Abw. GENERAL LIMITS DIN ISO 2768-cK	 Distec GmbH Augsburg Str. 2b, 82110 Germering Tel.: 089/894363-0 Fax.: 089/894363-131		Blatt SHEET 5 von OF 16
status STATUS	Änderungen CHANGES		Datum DATE	Name NAME					A3

Video-Poster III

siehe Detail Anschlussblende



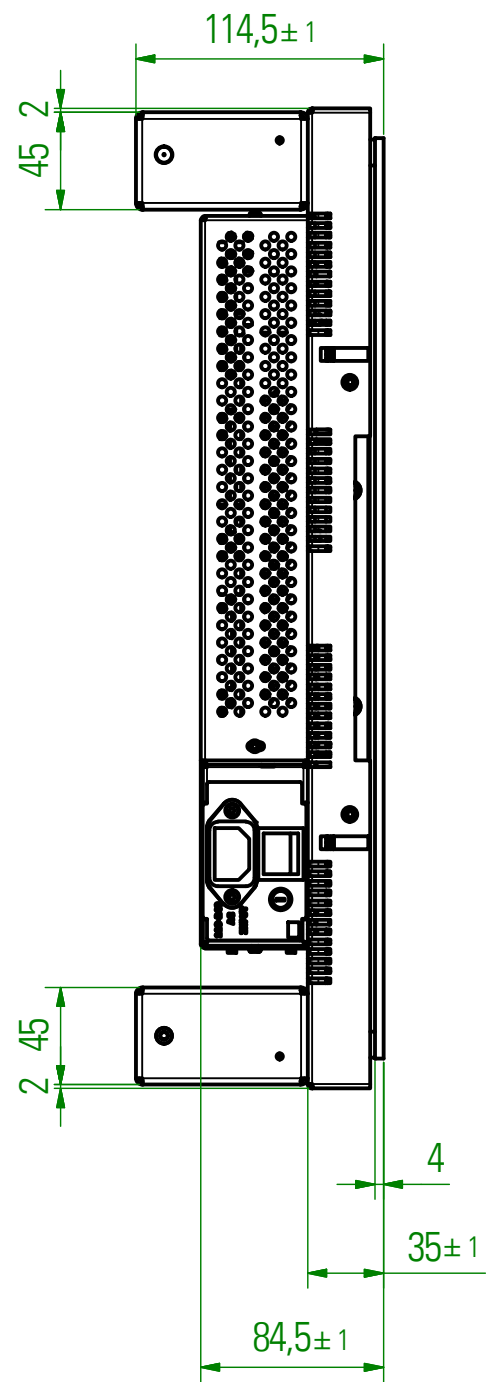
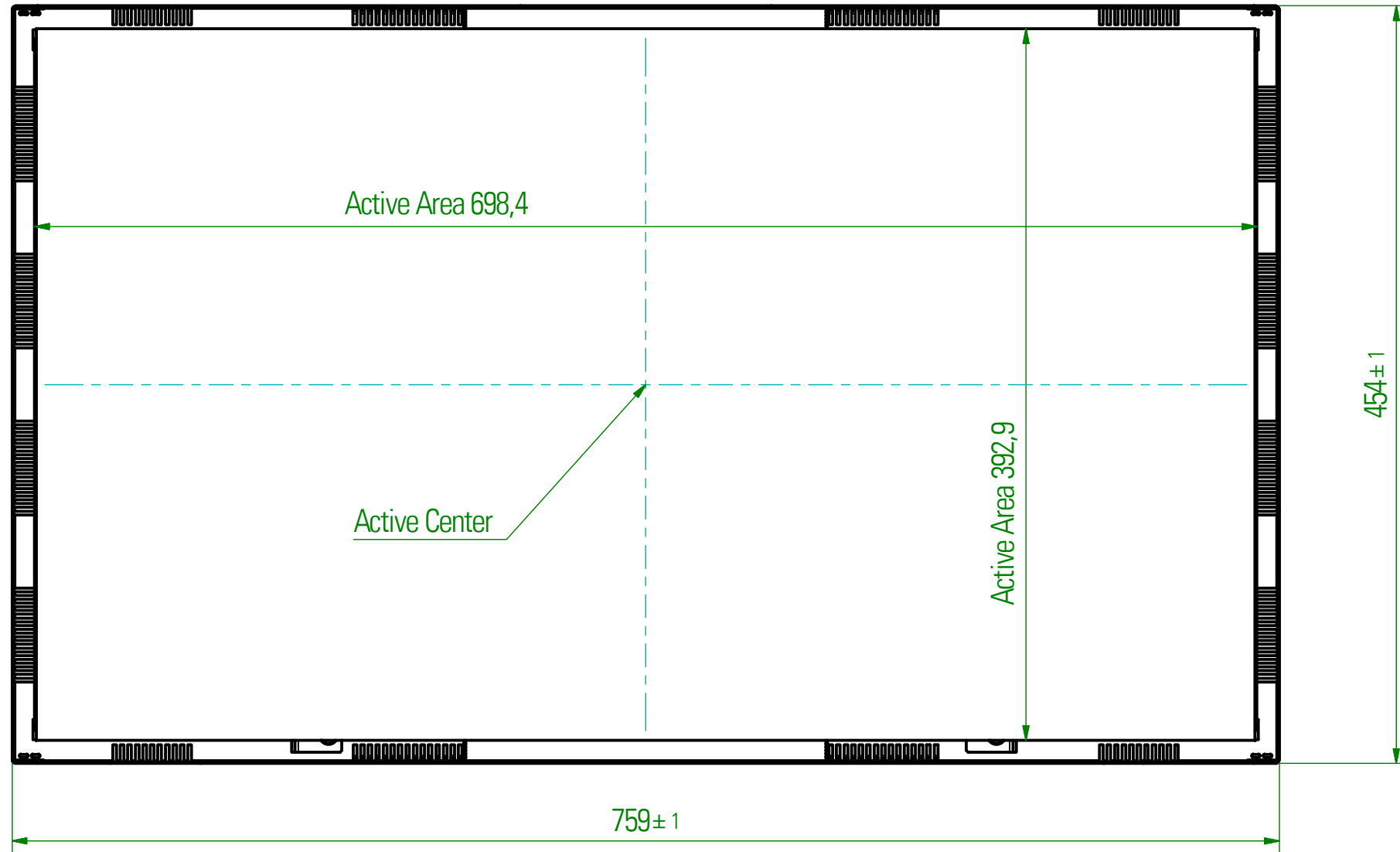
Ansteuerung Control	Bestellnummer Grundmodul ORDER NO. BASIC MODUL	de / EN	Datum DATE	Name NAME	Masseinheit: DIMENSION:	Zeichnungsnummer: DRAWING NO. POS32-R4.0				
IQ Core-i3		Gezeichnet DESIGN	29.11.2016	Kulimaga	Option: OPTION:	BEZEL	FRONTPLATE	TRUE-FLAT-GLASS		
IQ Core-i5		Kontrolliert CHECKED			Bestellnr.: ORDER NO.:					
Prisma Media ECO		Freigegeben APPROVED			Beschreibung / DESCRIPTION					
VideoPoster III	DS-91-414				POS-Line 32" connections Video-poster III					
R4	Erstausgabe / 1ST ISSUE		29.11.2016	ek	Projektionsmethode: 1ST ANGLE PROJECTION	Zul. Abw. GENERAL LIMITS DIN ISO 2768-cK	 Distec GmbH Augsburg Str. 2b, 82110 Germering Tel.: 089/894363-0 Fax.: 089/894363-131		Blatt SHEET	VON OF
status STATUS	Anderungen CHANGES		Datum DATE	Name NAME					7	16


Copying of this document and giving to others and the use or communication of the contents thereof are forbidden without express authority. Offenders are liable to the payment of damages. All rights are reserved in the event of the grant of a patent or registration of utility model or design.

Die Weitergabe sowie Vervielfältigung dieser Umriss- und Mittellinien ist nicht gestattet, soweit nicht ausdrücklich zugestanden. Für den Fall der Zuwiderhandlungen verpflichten zu Schadenersatz. Alle Rechte für den Fall der Patentverletzung oder GMI-Entragung vorbehalten.

Copying of this document and giving to others and the use or communication of the contents thereof are forbidden without express authority. Offenders are liable to the payment of damages. All rights are reserved in the event of the grant of a patent or registration of utility model or design.

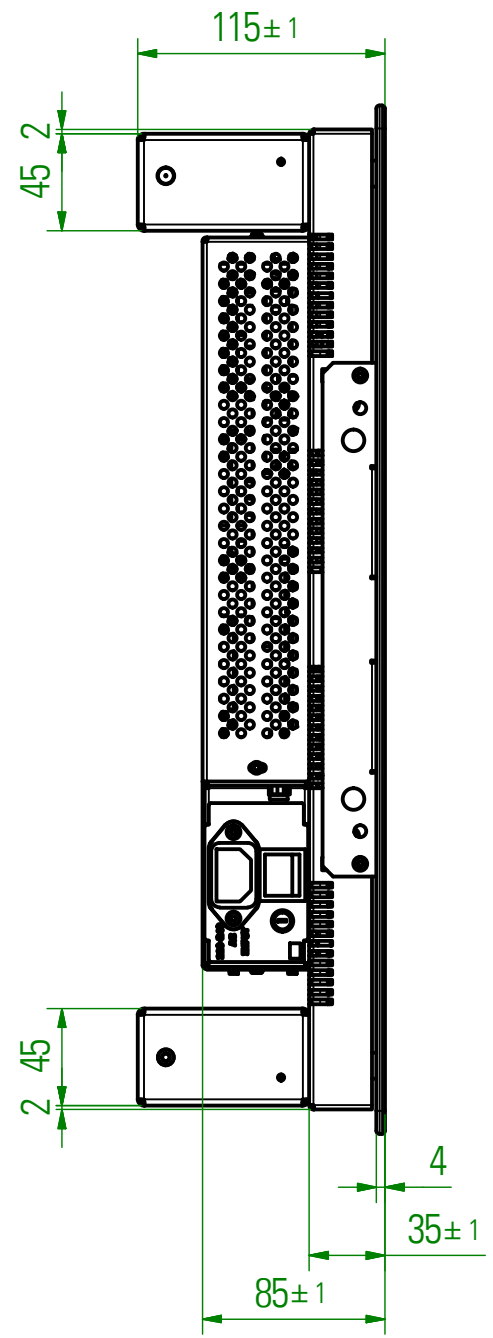
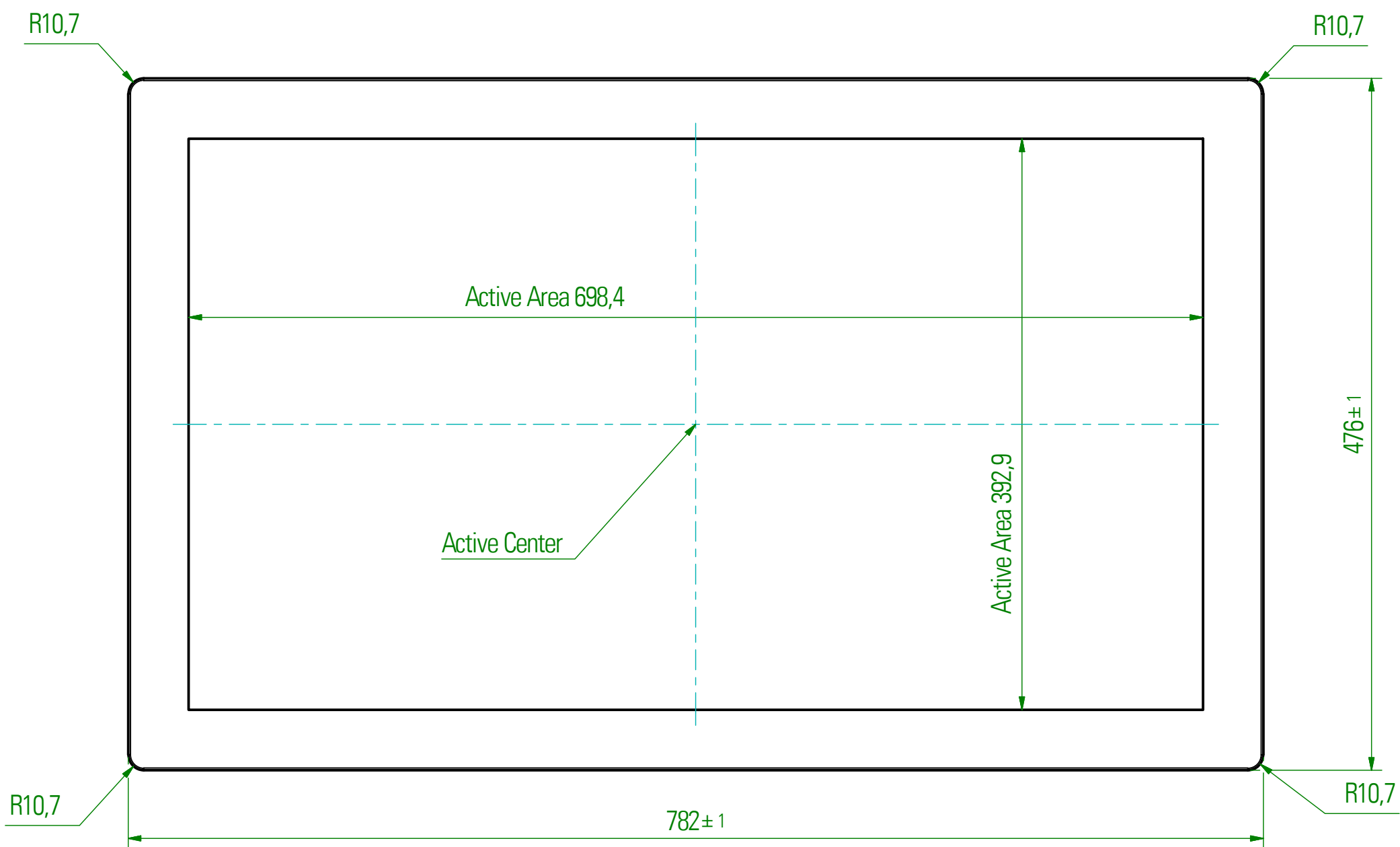
Die Weitergabe sowie Vervielfältigung dieser Umriss- und Mittelung eines Inhalts ist nicht gestattet, soweit nicht ausdrücklich zugestanden. Zuwiderhandlungen verpflichten zu Schadensersatz. Alle Rechte für den Fall der Patentverletzung oder GMI-Eintragung vorbehalten.




Ansteuerung Control	Bestellnummer Grundmodul ORDER NO. BASIC MODUL	de / EN	Datum DATE	Name NAME	Masseinheit: DIMENSION:	Zeichnungsnummer: DRAWING NO. POS32-R4.0				
IQ Core-i3	DS-91-522	Gezeichnet DESIGN	29.11.2016	Kulimaga	Option:	BEZEL	FRONTPLATE	TRUE-FLAT-GLASS	SAFETYGLASS	
IQ Core-i5	DS-91-526	Kontrolliert CHECKED			Bestellnr.:				DS-91-420	
IQ Atom	DS-91-931	Freigegeben APPROVED			ORDER NO.:					
Prisma Media ECO	DS-91-411				Beschreibung / DESCRIPTION					
VideoPoster III	DS-91-414				POS-Line 32" Schicherheitsglas					
Prisma III A	DS-91-412									
					Projektionsmethode: 1ST ANGLE PROJECTION	Zul. Abw. GENERAL LIMITS DIN ISO 2768-cK	 Distec GmbH Augsburg Str. 2b, 82110 Germering Tel.: 089/894363-0 Fax.: 089/894363-131		Blatt SHEET	VON OF
R4	Erstausgabe / 1ST ISSUE		29.11.2016	ek					9	16
status STATUS	Anderungen CHANGES		Datum DATE	Name NAME					A3	

Copying of this document and giving to others and the use or communication of the contents thereof are forbidden without express authority. Offenders are liable to the payment of damages. All rights are reserved in the event of the grant of a patent or registration of utility model or design.

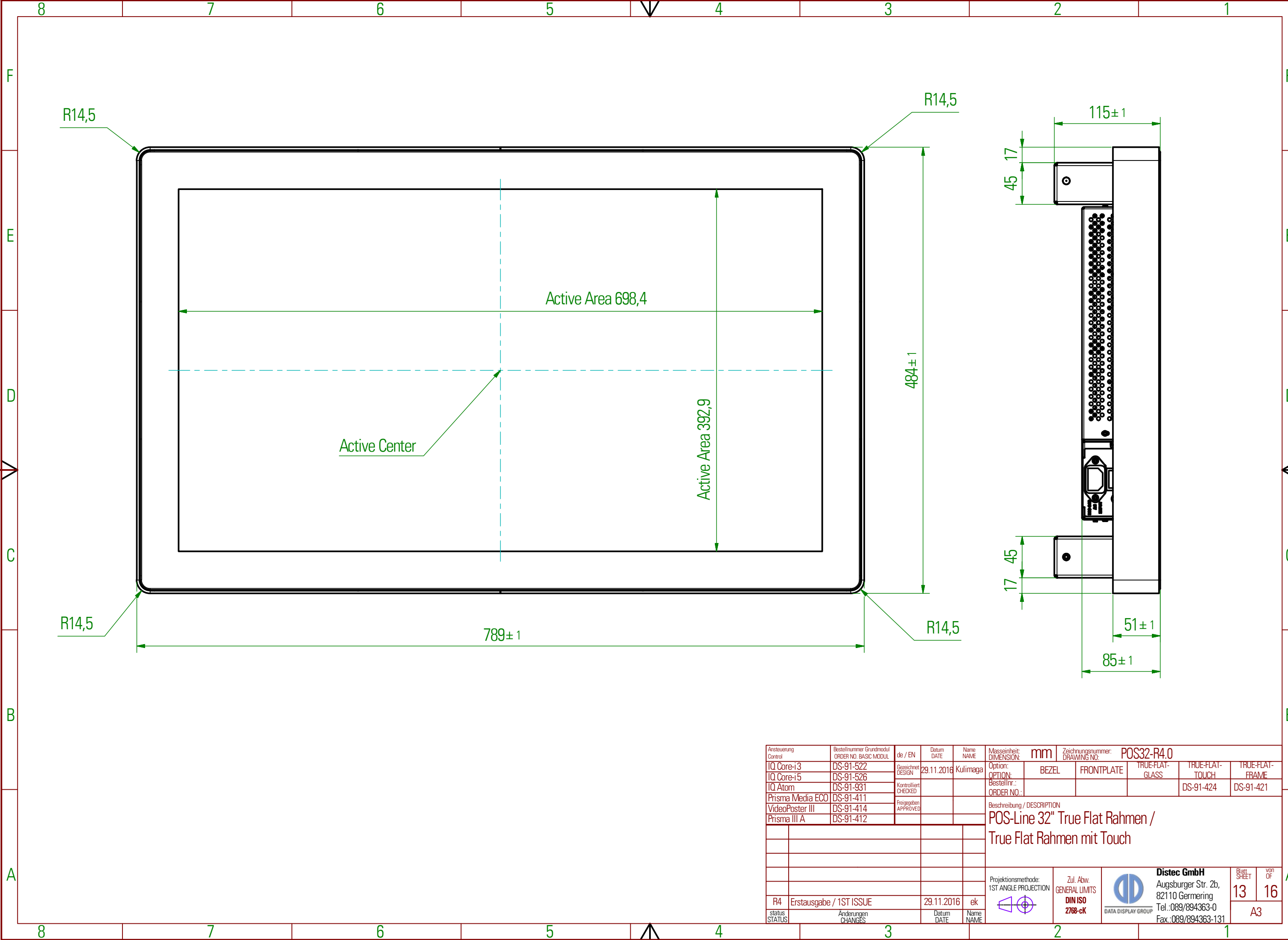
Die Weitergabe sowie Vervielfältigung dieser Unterlagen und Mitteilung ihres Inhalts ist nicht gestattet, soweit nicht ausdrücklich zugestanden. Zuwiderhandlungen verpflichten zu Schadenersatz. Alle Rechte für den Fall der Patentverletzung oder GM-Eintragung vorbehalten.



Ansteuerung Control	Bestellnummer Grundmodul ORDER NO. BASIC MODUL	de / EN	Datum DATE	Name NAME	Masseinheit: DIMENSION:	Zeichnungsnummer: DRAWING NO. POS32-R4.0				
IQ Core-i3	DS-91-522	Gezeichnet DESIGN	29.11.2016	Kulimaga	Option:	BEZEL	FRONTPLATE	TRUE-FLAT-GLASS	PCAP TOUCH	
IQ Core-i5	DS-91-526				Bestellnr.:			DS-91-476	DS-91-916	
IQ Atom	DS-91-931	Kontrolliert CHECKED			Option:					
Prisma Media ECO	DS-91-411	Freigegeben APPROVED			Beschreibung / DESCRIPTION					
VideoPoster III	DS-91-414		POS-Line 32" True Flat Glas / True Flat Touch							
Prisma III A	DS-91-412									
					Projektionsmethode: 1ST ANGLE PROJECTION	Zul. Abw. GENERAL LIMITS DIN ISO 2768-cK	 Distec GmbH Augsburg Str. 2b, 82110 Germering Tel.: 089/894363-0 Fax.: 089/894363-131		Blatt SHEET	von OF
R4	Erstausgabe / 1ST ISSUE		29.11.2016	ek					11	16
status STATUS	Anderungen CHANGES		Datum DATE	Name NAME					A3	

Copying of this document and giving to others and the use or communication of the contents thereof are forbidden without express authority. Offenders are liable to the payment of damages. All rights are reserved in the event of the grant of a patent or registration of utility model or design.

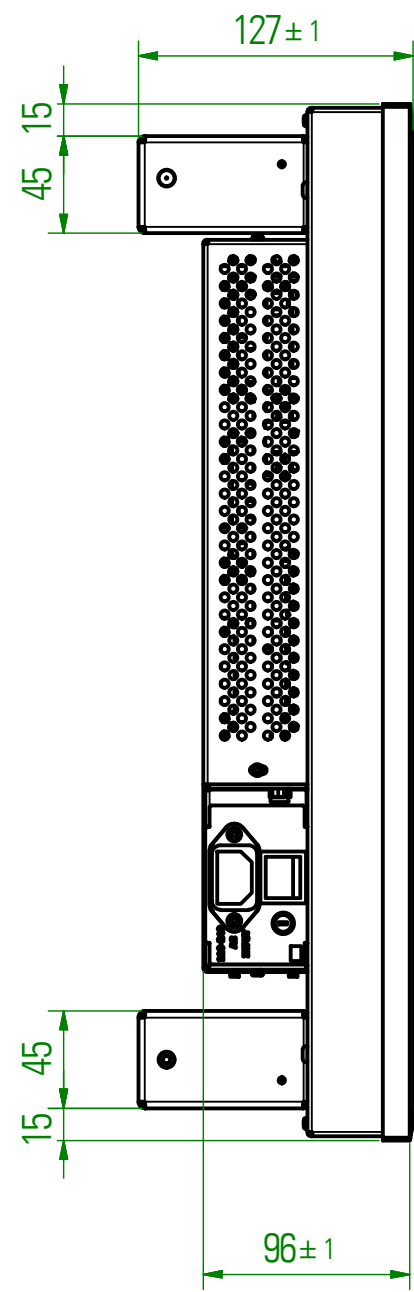
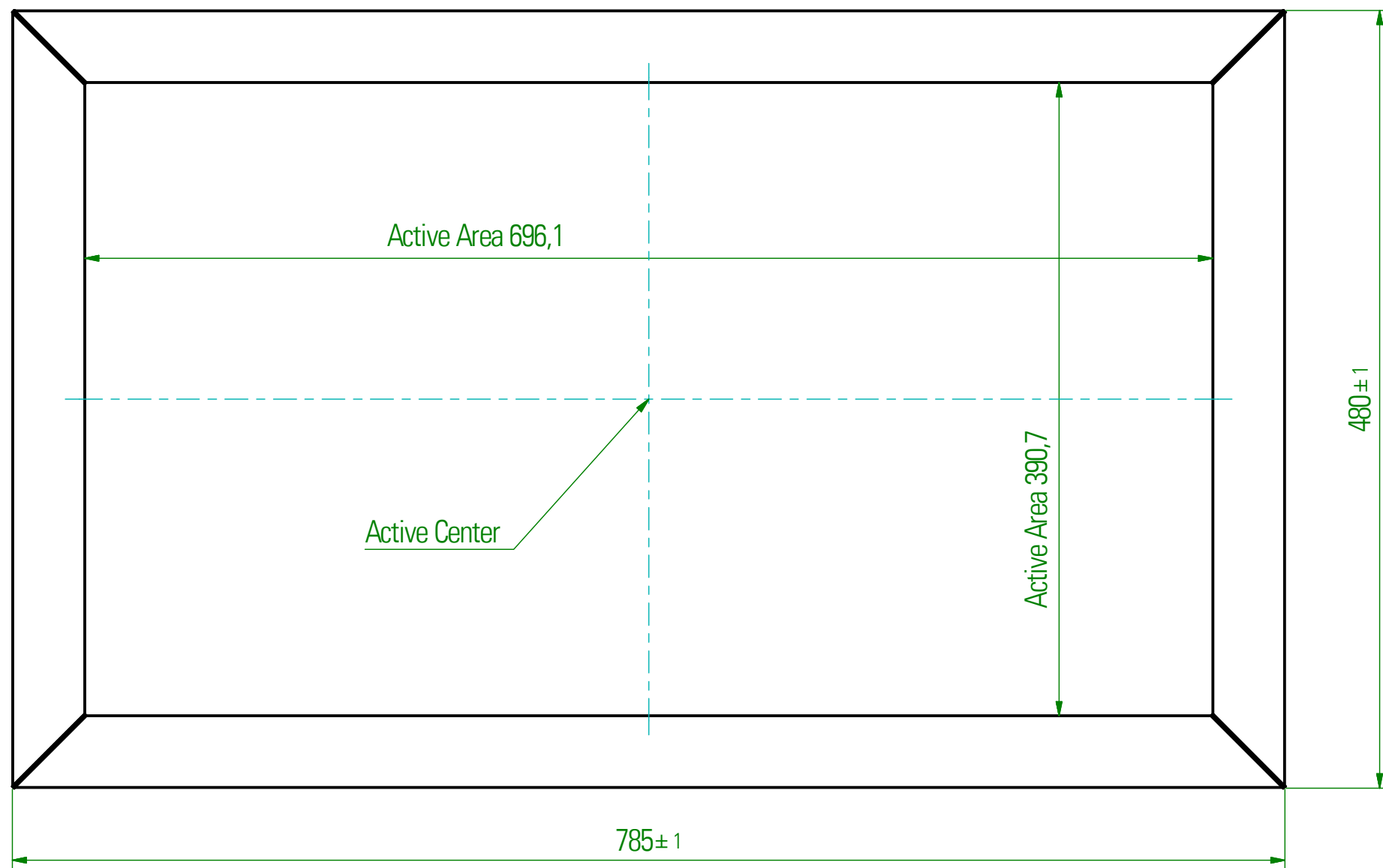
Die Weitergabe sowie Vervielfältigung dieser Umriss- und Mittellinien ohne Inhalt ist nicht gestattet, soweit nicht ausdrücklich zugestanden. Zuwiderhandlungen verpflichten zu Schadensersatz. Alle Rechte für den Fall der Patentverletzung oder GMI-Eintragung vorbehalten.



Ansteuerung Control	Bestellnummer Grundmodul ORDER NO. BASIC MODUL	de / EN	Datum DATE	Name NAME	Masseinheit: DIMENSION:	Zeichnungsnummer: DRAWING NO. POS32-R4.0				
IQ Core-i3	DS-91-522	Gezeichnet DESIGN	29.11.2016	Kulimaga	Option: OPTION:	BEZEL	FRONTPLATE	TRUE-FLAT- GLASS	TRUE-FLAT- TOUCH	TRUE-FLAT- FRAME
IQ Core-i5	DS-91-526	Kontrolliert CHECKED			Bestellnr.: ORDER NO.:				DS-91-424	DS-91-421
IQ Atom	DS-91-931	Freigegeben APPROVED			Beschreibung / DESCRIPTION					
Prisma Media ECO	DS-91-411				POS-Line 32" True Flat Rahmen / True Flat Rahmen mit Touch					
VideoPoster III	DS-91-414				Projektionsmethode: 1ST ANGLE PROJECTION	Zul. Abw. GENERAL LIMITS DIN ISO 2768-cK		Distec GmbH Augsburger Str. 2b, 82110 Germering Tel.: 089/894363-0 Fax.: 089/894363-131	Blatt SHEET	VON OF
Prisma III A	DS-91-412				R4	Erstausgabe / 1ST ISSUE	29.11.2016	ek	13	16
status STATUS	Änderungen CHANGES		Datum DATE	Name NAME					A3	

Copying of this document and giving to others and the use or communication of the contents thereof are forbidden without express authority. Offenders are liable to the payment of damages. All rights are reserved in the event of the grant of a patent or registration of utility model or design.

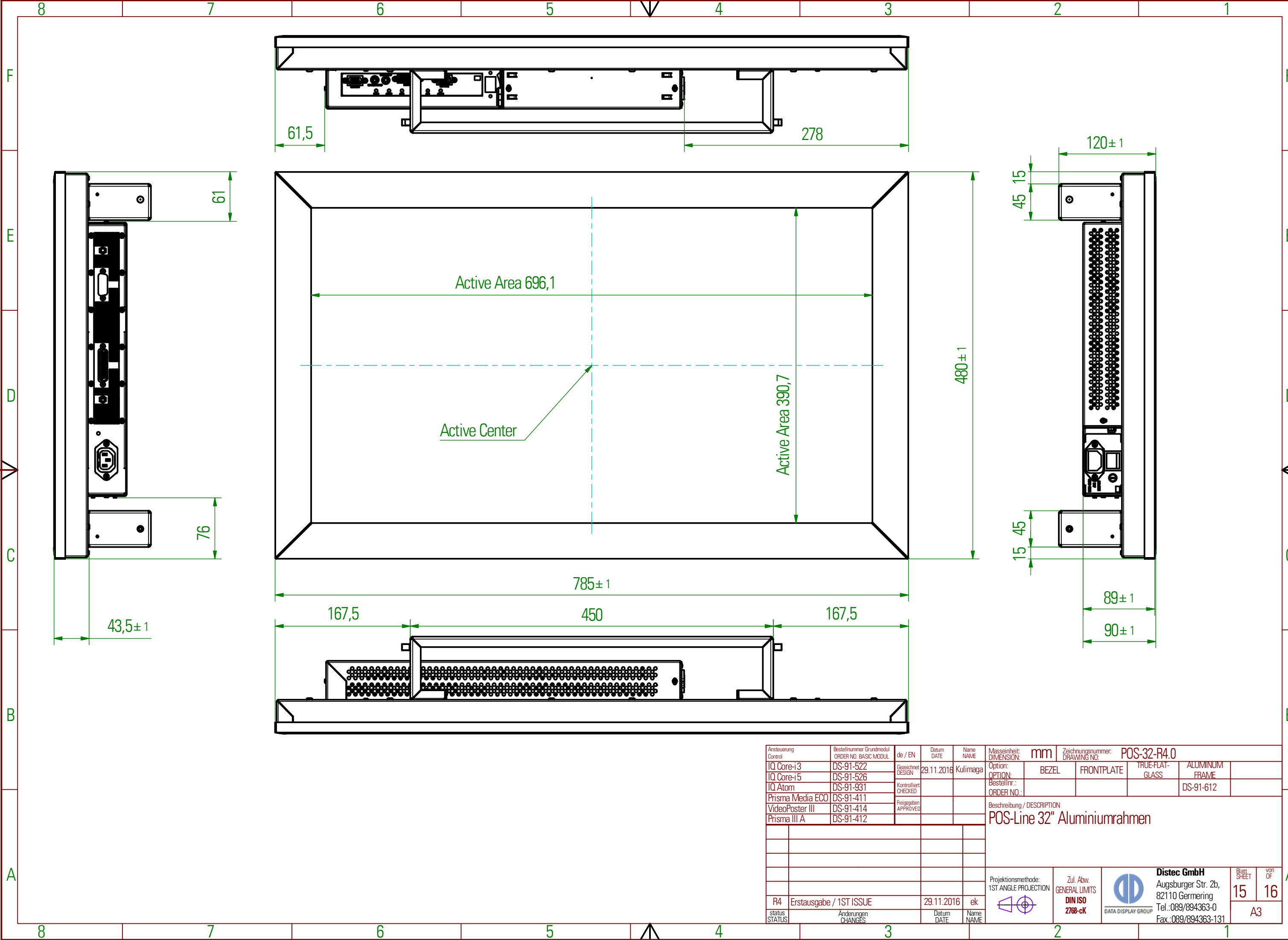
Die Weitergabe sowie Vervielfältigung dieser Umriss- und Mittelung ihres Inhalts ist nicht gestattet, soweit nicht ausdrücklich zugestanden. Zuwiderhandlungen verpflichten zu Schadenersatz. Alle Rechte für den Fall der Patentverteilung oder GM-Eintragung vorbehalten.



Ansteuerung Control	Bestellnummer Grundmodul ORDER NO. BASIC MODUL	de / EN	Datum DATE	Name NAME	Masseinheit: DIMENSION:	Zeichnungsnummer: DRAWING NO. POS32-R4.0				
IQ Core-i3	DS-91-522	Gezeichnet DESIGN	29.11.2016	Kulimaga	Option: OPTION:	BEZEL	FRONTPLATE	TRUE-FLAT- GLASS	ALUMINIUM FRAME	SAFETYGLASS
IQ Core-i5	DS-91-526	Kontrolliert CHECKED			Bestellnr.: ORDER NO.:				DS-91-612	DS-91-420
IQ Atom	DS-61-931	Freigegeben APPROVED			Beschreibung / DESCRIPTION					
Prisma Media ECO	DS-91-411				POS-Line 32" Aluminium Rahmen mit Schutzglas					
VideoPoster III	DS-91-414				Projektionsmethode: 1ST ANGLE PROJECTION	Zul. Abw. GENERAL LIMITS DIN ISO 2768-cK		Distec GmbH Augsburger Str. 2b, 82110 Germering Tel.: 089/894363-0 Fax.: 089/894363-131	Blatt SHEET	VON OF
Prisma III A	DS-91-412								14	16
R4	Erstausgabe / 1ST ISSUE		29.11.2016	ek					A3	
status STATUS	Änderungen CHANGES		Datum DATE	Name NAME						

Copying of this document and giving to others and the use or communication of the contents thereof are forbidden without express authority. Offenders are liable to the payment of damages. All rights are reserved in the event of the grant of a patent or registration of utility model or design.

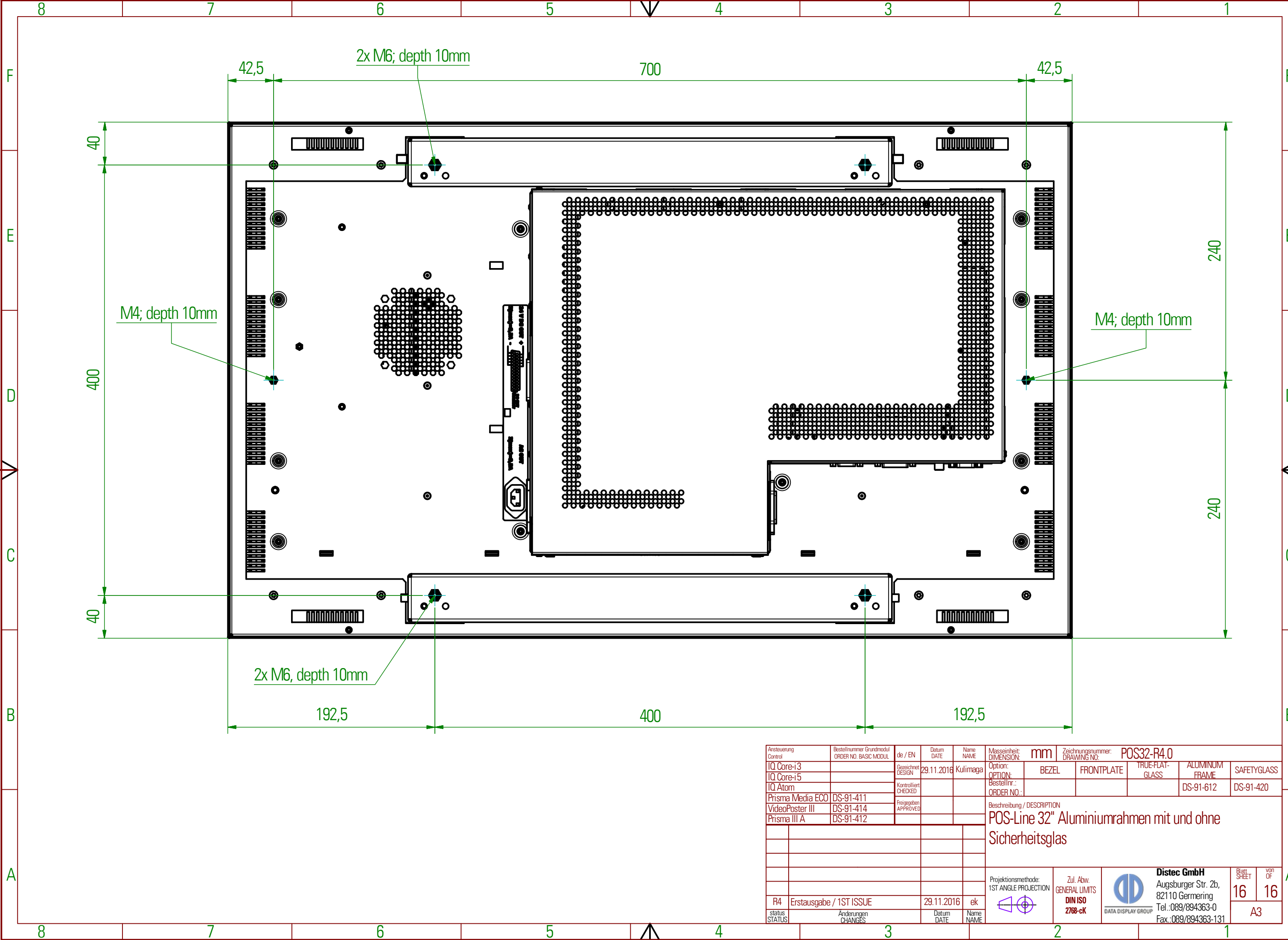
Die Weitergabe sowie Vervielfältigung dieser Unterlagen und Mitteilung ihres Inhalts ist nicht gestattet, soweit nicht ausdrücklich zugestanden. Zuwiderhandlungen verpflichten zu Schadenersatz. Alle Rechte für den Fall der Patentverletzung oder GM-Eintragung vorbehalten.




Ansteuerung Control	Bestellnummer Grundmodul ORDER NO. BASIC MODUL	de / EN	Datum DATE	Name NAME	Masseinheit: DIMENSION:	Zeichnungsnummer: DRAWING NO. POS-32-R4.0			
IQ Core-i3	DS-91-522	Gezeichnet DESIGN	29.11.2016	Kulimaga	Option:	BEZEL	FRONTPLATE	TRUE-FLAT-GLASS	ALUMINUM FRAME
IQ Core-i5	DS-91-526	Kontrolliert CHECKED			Bestellnr.:				DS-91-612
IQ Atom	DS-91-931	Freigegeben APPROVED			ORDER NO.:				
Prisma Media ECO	DS-91-411				Beschreibung / DESCRIPTION				
VideoPoster III	DS-91-414				POS-Line 32" Aluminiumrahmen				
Prisma III A	DS-91-412								
R4	Erstausgabe / 1ST ISSUE		29.11.2016	ek	Projektionsmethode: 1ST ANGLE PROJECTION	Zul. Abw. GENERAL LIMITS DIN ISO 2768-cK		Distec GmbH Augsburger Str. 2b, 82110 Germering Tel.: 089/894363-0 Fax.: 089/894363-131	Blatt SHEET 15 von OF 16
status STATUS	Anderungen CHANGES		Datum DATE	Name NAME					A3

Copying of this document and giving to others and the use or communication of the contents thereof are forbidden without express authority. Offenders are liable to the payment of damages. All rights are reserved in the event of the grant of a patent or registration of utility model or design.

Die Weitergabe sowie Vervielfältigung dieser Umriss- und Mittellinienansicht ist nicht gestattet, soweit nicht ausdrücklich zugestanden. Zuwiderhandlungen verpflichten zu Schadenersatz. Alle Rechte für den Fall der Patentverletzung oder GMI-Entragung vorbehalten.



Ansteuerung Control	Bestellnummer Grundmodul ORDER NO. BASIC MODUL	de / EN	Datum DATE	Name NAME	Masseinheit: DIMENSION:	Zeichnungsnummer: DRAWING NO. POS32-R4.0				
IQ Core-i3		Gezeichnet DESIGN	29.11.2016	Kulimaga	Option: OPTION:	BEZEL	FRONTPLATE	TRUE-FLAT-GLASS	ALUMINIUM FRAME	SAFETYGLASS
IQ Core-i5		Kontrolliert CHECKED			Bestellnr.: ORDER NO.:				DS-91-612	DS-91-420
IQ Atom		Freigegeben APPROVED			Beschreibung / DESCRIPTION					
Prisma Media ECO	DS-91-411				POS-Line 32" Aluminiumrahmen mit und ohne					
VideoPoster III	DS-91-414				Sicherheitsglas					
Prisma III A	DS-91-412									
					Projektionsmethode: 1ST ANGLE PROJECTION	Zul. Abw. GENERAL LIMITS DIN ISO 2768-cK	 Distec GmbH Augsburg Str. 2b, 82110 Germering Tel.: 089/894363-0 Fax.: 089/894363-131		Blatt SHEET	VON OF
R4	Erstausgabe / 1ST ISSUE		29.11.2016	ek					16	16
status STATUS	Änderungen CHANGES		Datum DATE	Name NAME					A3	